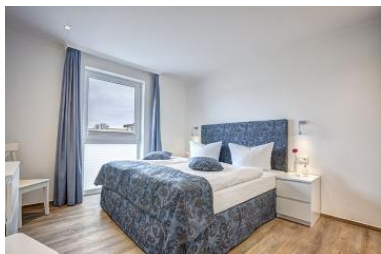


## "Villa Margarete", Whg. 8

für 2/3 Personen\* - ca. 63m<sup>2</sup>

\* insgesamt für 3 Personen, bequem für 2 Erwachsene

Seebad Ahlbeck, Bergstrasse 13



Schlafzimmer

Die Unterkunft befindet sich im 1.OG.

Neu! Baujahr 2017! Moderne, großzügig geschnittene 2-Zimmer-Wohnung im 1.OG mit SÜDBALKON! Komfortabel eingerichtet mit sehr guter Ausstattung! 1 Schlafzimmer, Bad mit Dusche und Wanne, zusätzliches separates WC, Wohnbereich mit offener Küche und schickem Essplatz, möblierte Terrasse. Die Wohnung verfügt über einen Pkw-Stellplatz auf dem Grundstück. Die Strandpromenade ist ca. 300m entfernt. Zum Ortszentrum und der bekannten Ahlbecker Seebrücke sind es ca. 8-10 Minuten zu Fuß.



Wohnraum



Schlafzimmer



Essplatz und Küche



Badezimmer mit Dusche und Wanne



### Preise und Konditionen

#### Preisberechnung

Hier gibt es nur eine Preisbeispieltabelle mit konkreten Endpreisen zu festgelegten Reisedaten (Anreise, Aufenthaltsdauer und Personenanzahl). Weitere konkrete Endpreise erhalten Sie im Internet bei Suchen nach freien Zeiträumen oder direkt bei uns.

#### Preisbeispiele für 3 Personen

Anreise	Preis	Zusatzinfo
18.05.2024	1.208,50 EUR	für 10 Nächte
22.06.2024	1.458,50 EUR	für 10 Nächte
11.08.2024	1.368,50 EUR	für 10 Nächte
01.09.2024	1.208,50 EUR	für 10 Nächte
15.09.2024	1.038,50 EUR	für 10 Nächte
06.10.2024	988,50 EUR	für 10 Nächte
20.12.2024	1.404,50 EUR	für 10 Nächte
26.12.2024	1.458,50 EUR	für 10 Nächte
06.01.2025	988,50 EUR	für 10 Nächte
28.03.2025	1.038,50 EUR	für 10 Nächte
12.04.2025	1.208,50 EUR	für 10 Nächte
27.04.2025	1.038,50 EUR	für 10 Nächte
24.05.2025	1.208,50 EUR	für 10 Nächte
28.06.2025	1.868,50 EUR	für 14 Nächte
19.07.2025	1.994,50 EUR	für 14 Nächte
17.08.2025	1.868,50 EUR	für 14 Nächte
07.09.2025	1.208,50 EUR	für 10 Nächte
21.09.2025	1.038,50 EUR	für 10 Nächte
05.10.2025	988,50 EUR	für 10 Nächte
19.12.2025	1.395,50 EUR	für 10 Nächte
26.12.2025	1.458,50 EUR	für 10 Nächte

### Mindestmietdauer und An-/Abreisetage

von - bis	Mind.	An-/Abreisetage
18.05.24 - 20.07.24	7 Nächte	An/Ab: täglich
20.07.24 - 11.08.24	14 Nächte	An/Ab: täglich
11.08.24 - 01.09.24	8 Nächte	An/Ab: täglich
01.09.24 - 20.12.24	7 Nächte	An/Ab: täglich
20.12.24 - 26.12.24	5 Nächte	An/Ab: täglich
26.12.24 - 06.01.25	7 Nächte	An/Ab: täglich
06.01.25 - 28.03.25	4 Nächte	An/Ab: täglich
28.03.25 - 27.04.25	5 Nächte	An/Ab: täglich
27.04.25 - 24.05.25	7 Nächte	An/Ab: täglich
24.05.25 - 28.06.25	7 Nächte	An/Ab: Sa u. So

### Kosten für optionale Zusatzleistungen

Art	Preis	Kommentar
Kinderhochstuhl	-	Kinderhochstühle sind nur in begrenzter Anzahl vorhanden (bitte vorher Absprache, ob verfügbar)
Kleinkinderbett	3,00 EUR	pro Nacht, Kinderreisebetten sind nur in begrenzter Anzahl vorhanden (bitte vorher Absprache, ob verfügbar)
Strandkorb	9,50 EUR	pro Nacht, In begrenzter Anzahl vorhanden, mit Wohnung buchbar! Standort Strandübergang Bismarckstraße!
W-LAN-Zugang pro Gerät (Ticket)	1,50 EUR	pro Nacht, und pro Gerät (z.B. kostet der Internetzugang für 1 Smartphone und 1 Laptop insg. 3 Euro pro Tag)
Frühstück (Buffet, Preis pro Pers.+Tag)	18,00 EUR	pro Nacht, Frühstücksbuffet im Aparthotel garni "Villa Lea", Kurstrasse 10 (solange Plätze frei)

Entfernungen, zirka: zur Autobahn 65 km, zum Bäcker 300 m, zum Bahnhof 450 m, zur Einkaufsmöglichkeit 800 m, zum Flughafen 12 km, zum Flugplatz 12 km, zum Golfplatz 4,5 km, zum Hafen 12 km, zum Meer 300 m, zum Badestrand 300 m, zum See 4,5 km, zum Ortszentrum 800 m

Irrtümer vorbehalten!



MARC EHLENBRÖKER  
FERIENWOHNUNGEN

E-Mail [info@ferienwohnungen-usedom.de](mailto:info@ferienwohnungen-usedom.de)  
<http://www.ferienwohnungen-usedom.de>

Pöstenweg 16, 32657 Lemgo  
Telefon +49 5261 927001  
Telefax +49 5261 927004

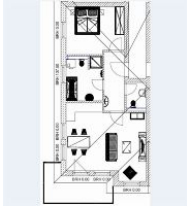
## Ergänzungsseite



Hausansicht



Wohnraum



Grundriss



Schlafzimmer



Flachbild TV



Badezimmer



separates Gäste WC



Küche

Flur



## Merkmale und Hausausstattung

### Auszeichnung

Allergikerfreundlich  
Familienfreundlich  
Kinderfreundlich  
Kleinkinderfreundlich  
Nichtraucher

### Außenbereich

Abstellmöglichk. f.  
Fahrräder  
Balkon  
Balkonmöbel  
Parkplatz

### Kinder

Kinderhochstuhl  
Kleinkinderbett\*

### Komfort / Behaglichkeit

Fußbodenheizung

### Küche / Haushalt

Backofen  
Gefrierfach  
Geschirrspüler  
Mikrowelle

### Lage

Ruhig

### Service

Bettwäsche/Handtücher  
Endreinigung

### Unterhaltung / Kommunik.

DVD-Player  
Flachbild-TV  
Flachbild-TV >100cm  
Radio  
Satelliten-TV  
WLAN-Zugang\*

\*mit Extrakosten verbunden

Weiteres: 2. TV im Schlafzimmer

## Raumaufteilung

1 Schlafrum  
1 komb. Wohn-/Schlafrum  
1 Diele/Vorraum  
1 Küchenzeile  
1 Badez. mit Dusche und  
Wanne  
1 zusätzliches WC

## Bettenaufteilung

1 Doppelbett  
1 Doppelschlafcouch