

"Villa Aquamarina", Whg. 18

für 2 Personen - ca. 34m²

Seebad Ahlbeck, Dünenstrasse 54



Hausansicht "Villa Aquamarina" von der Promenade

Die Unterkunft befindet sich im 2.OG.

Direkt an der Strandpromenade mit SÜDBALKON und FAHRSTUHL im Haus! Schönes geräumiges 2-Zimmer-Apartment mit geschmackvoller guter Ausstattung. Separates Schlafzimmer (mit Fernseher), Wohnzimmer mit Küchenzeile und Essplatz, Duschbad, Balkon nach Süden mit Sonne bis abends. Die Wohnung verfügt über einen Tiefgaragen-Pkw-Stellplatz. In der Garage können auch Fahrräder und ähnliches untergestellt werden. In unserer "Villa Germania" nebenan gibt es eine Sauna. Von der "Villa Aquamarina" aus können Sie das Ortszentrum und die bekannte Ahlbecker Seebrücke in ca. 3 Minuten zu Fuß erreichen. Zum Strand sind es 50 m.



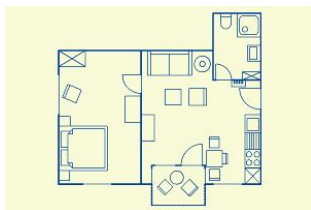
Küche mit Esszimmer



Essbereich



Schlafzimmer



Wohnungsgrundriss

Preise und Konditionen

Preisberechnung

Hier gibt es nur eine Preisbeispieltabelle mit konkreten Endpreisen zu festgelegten Reisedaten (Anreise, Aufenthaltsdauer und Personenanzahl). Weitere konkrete Endpreise erhalten Sie im Internet bei Suchen nach freien Zeiträumen oder direkt bei uns.

Preisbeispiele für 2 Personen

Anreise	Preis	Zusatzinfo
18.05.2024	928,00 EUR	für 10 Nächte
22.06.2024	1.404,00 EUR	für 14 Nächte
20.07.2024	1.474,00 EUR	für 14 Nächte
11.08.2024	1.404,00 EUR	für 14 Nächte
01.09.2024	928,00 EUR	für 10 Nächte
15.09.2024	818,00 EUR	für 10 Nächte
06.10.2024	718,00 EUR	für 10 Nächte
20.12.2024	1.048,00 EUR	für 10 Nächte
26.12.2024	1.078,00 EUR	für 10 Nächte
06.01.2025	718,00 EUR	für 10 Nächte
28.03.2025	818,00 EUR	für 10 Nächte
12.04.2025	928,00 EUR	für 10 Nächte
27.04.2025	818,00 EUR	für 10 Nächte
24.05.2025	928,00 EUR	für 10 Nächte
28.06.2025	1.404,00 EUR	für 14 Nächte
19.07.2025	1.474,00 EUR	für 14 Nächte
17.08.2025	1.404,00 EUR	für 14 Nächte
07.09.2025	928,00 EUR	für 10 Nächte
21.09.2025	818,00 EUR	für 10 Nächte
05.10.2025	718,00 EUR	für 10 Nächte
19.12.2025	1.043,00 EUR	für 10 Nächte
26.12.2025	1.078,00 EUR	für 10 Nächte

Mindestmietdauer und An-/Abreisetage

von - bis	Mind.	An-/Abreisetage
18.05.24 - 22.06.24	5 Nächte	An/Ab: täglich
22.06.24 - 01.09.24	14 Nächte	An/Ab: täglich
01.09.24 - 20.12.24	7 Nächte	An/Ab: täglich
20.12.24 - 26.12.24	5 Nächte	An/Ab: täglich
26.12.24 - 06.01.25	7 Nächte	An/Ab: täglich
06.01.25 - 28.03.25	5 Nächte	An/Ab: täglich
28.03.25 - 27.04.25	6 Nächte	An/Ab: täglich
27.04.25 - 28.06.25	7 Nächte	An/Ab: täglich

Kosten für optionale Zusatzleistungen

Art	Preis	Kommentar
Kinderhochstuhl	-	Kinderhochstühle sind nur in begrenzter Anzahl vorhanden (bitte vorher Absprache, ob verfügbar)
Kleinkinderbett	3,00 EUR	pro Nacht, Kinderreisebetten sind nur in begrenzter Anzahl vorhanden (bitte vorher Absprache, ob verfügbar)
Strandkorb	9,50 EUR	pro Nacht, In begrenzter Anzahl vorhanden, mit Wohnung buchbar! Standort Strandübergang Bismarckstraße!
W-LAN-Zugang pro Gerät (Ticket)	1,50 EUR	pro Nacht, und pro Gerät (z.B. kostet der Internetzugang für 1 Smartphone und 1 Laptop insg. 3 Euro pro Tag)
Frühstück (Buffet, Preis pro Pers.+Tag)	18,00 EUR	pro Nacht, Frühstücksbuffet im Aparthotel garni "Villa Lea", Kurstrasse 10 (solange Plätze frei)

Irrtümer vorbehalten!



MARC EHLENBRÖKER
FERIENWOHNUNGEN

Pöstenweg 16, 32657 Lemgo
Telefon +49 5261 927001
Telefax +49 5261 927004

E-Mail info@ferienwohnungen-usedom.de
<http://www.ferienwohnungen-usedom.de>

Ergänzungsseite

Merkmale und Hausausstattung

Auszeichnung

Familienfreundlich
Kinderfreundlich
Kleinkinderfreundlich
Nichtraucher
Seniorenfreundlich

Außenbereich

Balkon
Garage
Garten/Liegewiese
(gemeinsch.)
Gartenmöbel
Unterstellmögl. für
Fahrräder

Kinder

Kinderhochstuhl
Kleinkinderbett*

Komfort / Behaglichkeit

Fahrstuhl
Safe

Küche / Haushalt

Geschirrspüler
Mikrowelle
Wäschetrockner
(gemeinsch.)*
Waschmaschine
(gemeinsch.)*

Lage

Ruhig

Service

Bettwäsche/Handtücher
Endreinigung

Unterhaltung / Kommunik.

CD-Player
Flachbild-TV
WLAN-Zugang*

*mit Extrakosten verbunden

Raumaufteilung

1 Schlafrum
1 Wohnraum
1 Küchenzeile
1 Badezimmer mit Dusche

Bettenaufteilung

1 Doppelbett



Entfernungen, zirka: zur Autobahn 65 km, zum Bäcker 400 m,
zum Bahnhof 1,5 km, zur Einkaufsmöglichkeit 400 m,
zum Flughafen 12 km, zum Flugplatz 12 km,
zum Golfplatz 4,5 km, zum Hafen 12 km, zum Meer 80 m,
zum Badestrand 30 m, zum See 4,5 km, zum Ortszentrum 250 m