

"Villa Germania", Souterrain 1

für 3/4 Personen* - ca. 53m²

* insgesamt für 4 Personen, bequem für 3 Erwachsene

Seeheilbad Ahlbeck, Dünenstraße 53



Die "Villa Germania" ist eine sehr schön renovierte Jugendstilvilla in der ersten Reihe an der Strandpromenade mit einem großen Garten, Terrassen mit Strandkörben und Gartenmöbeln von Frühling bis Herbst.

Die Unterkunft befindet sich im UG.

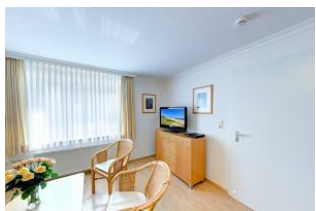
Direkt an der Strandpromenade mit großem Garten! Geräumiges und gemütliches 2 - Zimmer - Apartment mit guter Ausstattung. Separates Schlafzimmer, großes Wohnzimmer mit zus. Einzelbett (mit Tagesdecke), separate Küche, Essplatz im Wohnraum, Duschbad, Terrasse nach Süden neben dem separaten Wohnungseingang. Die Wohnung verfügt über einen Pkw-Stellplatz. In der Garage können Fahrräder und ähnliches untergestellt werden. Im Haus gibt es eine Sauna. Von der "Villa Germania" aus können Sie das Ortszentrum und die bekannte Ahlbecker Seebrücke in ca. 3 Minuten zu Fuß erreichen. Zum Strand sind es 50 m. Die Wohnung liegt im Souterrain, hat aber durch Grundstücksgefälle separaten Eingang parterre und normale Fenster. Von Mai bis September ist ein Strandkorb im Tagespreis enthalten.



Wohnbereich



Essplatz



Flachbildfernseher



Schlafmöglichkeit für 3. Person

Preise und Konditionen

Preisberechnung

Hier gibt es nur eine Preisbeispieltabelle mit konkreten Endpreisen zu festgelegten Reisedaten (Anreise, Aufenthaltsdauer und Personenanzahl). Weitere konkrete Endpreise erhalten Sie im Internet bei Suchen nach freien Zeiträumen oder direkt bei uns.

Preisbeispiele für 4 Personen

Anreise	Preis	Zusatzinfo
18.05.2024	1.052,00 EUR	für 10 Nächte
22.06.2024	1.578,00 EUR	für 14 Nächte
20.07.2024	1.648,00 EUR	für 14 Nächte
11.08.2024	1.578,00 EUR	für 14 Nächte
01.09.2024	1.052,00 EUR	für 10 Nächte
15.09.2024	872,00 EUR	für 10 Nächte
06.10.2024	822,00 EUR	für 10 Nächte
20.12.2024	1.182,00 EUR	für 10 Nächte
26.12.2024	1.212,00 EUR	für 10 Nächte
06.01.2025	822,00 EUR	für 10 Nächte
28.03.2025	872,00 EUR	für 10 Nächte
12.04.2025	1.052,00 EUR	für 10 Nächte
27.04.2025	872,00 EUR	für 10 Nächte
24.05.2025	1.052,00 EUR	für 10 Nächte
28.06.2025	1.578,00 EUR	für 14 Nächte
19.07.2025	1.648,00 EUR	für 14 Nächte
17.08.2025	1.578,00 EUR	für 14 Nächte
07.09.2025	1.052,00 EUR	für 10 Nächte
21.09.2025	872,00 EUR	für 10 Nächte
05.10.2025	822,00 EUR	für 10 Nächte
19.12.2025	1.177,00 EUR	für 10 Nächte
26.12.2025	1.212,00 EUR	für 10 Nächte

Mindestmietdauer und An-/Abreisetage

von - bis	Mind.	An-/Abreisetage
18.05.24 - 22.06.24	5 Nächte	An/Ab: täglich
22.06.24 - 01.09.24	14 Nächte	An/Ab: täglich
01.09.24 - 06.10.24	7 Nächte	An/Ab: täglich
06.10.24 - 20.12.24	6 Nächte	An/Ab: täglich
20.12.24 - 26.12.24	5 Nächte	An/Ab: täglich
26.12.24 - 06.01.25	7 Nächte	An/Ab: täglich
06.01.25 - 28.03.25	4 Nächte	An/Ab: täglich
28.03.25 - 27.04.25	5 Nächte	An/Ab: täglich
27.04.25 - 28.06.25	7 Nächte	An/Ab: täglich

Kosten für optionale Zusatzleistungen

Art	Preis	Kommentar
Kinderhochstuhl	-	Kinderhochstühle sind nur in begrenzter Anzahl vorhanden (bitte vorher Absprache, ob verfügbar)
Kleinkinderbett	3,00 EUR	pro Nacht, Kinderreisebetten sind nur in begrenzter Anzahl vorhanden (bitte vorher Absprache, ob verfügbar)
Haustier	15,00 EUR	pro Nacht, Gilt nur, wenn Haustier nach Absprache erlaubt ist.
Strandkorb	9,50 EUR	pro Nacht, In begrenzter Anzahl vorhanden, mit Wohnung buchbar! Standort Strandübergang Bismarckstraße!
W-LAN-Zugang pro Gerät (Ticket)	1,50 EUR	pro Nacht, und pro Gerät (z.B. kostet der Internetzugang für 1 Smartphone und 1 Laptop insg. 3 Euro pro Tag)
Frühstück (Buffet, Preis pro Pers.+Tag)	18,00 EUR	pro Nacht, Frühstücksbuffet im Aparthotel garni "Villa Lea", Kurstrasse 10 (solange Plätze frei)

Irrtümer vorbehalten!



MARC EHLENBRÖKER
FERIENWOHNUNGEN

E-Mail info@ferienwohnungen-usedom.de
<http://www.ferienwohnungen-usedom.de>

Pöstenweg 16, 32657 Lemgo
Telefon +49 5261 927001
Telefax +49 5261 927004

Ergänzungsseite



Eingangsbereich



Schlafzimmer



Schlafzimmer



Eigene kleine Terrasse

Wohnungsgrundriß



Entfernungen, zirka: zur Autobahn 65 km, zum Bäcker 400 m, zum Bahnhof 1,5 km, zur Einkaufsmöglichkeit 400 m, zum Flughafen 12 km, zum Flugplatz 12 km, zum Golfplatz 4,5 km, zum Hafen 12 km, zum Meer 80 m, zum Badestrand 30 m, zum See 4,5 km, zum Ortszentrum 250 m

Merkmale und Hausausstattung

Auszeichnung

Familienfreundlich
Haustiere auf Anfrage gestattet*
Kinderfreundlich
Kleinkinderfreundlich
Nichtraucher
Seniorenfreundlich

Küche / Haushalt

Backofen
Geschirrspüler
Mikrowelle
Wäschetrockner (gemeinsch.)*
Waschmaschine (gemeinsch.)*

Außenbereich

Garten/Liegewiese (gemeinsch.)
Gartenmöbel
Gartenmöbel (gemeinsch.)
Parkplatz
Terrasse
Unterstellmögl. für Fahrräder

Lage

Ruhig

Räumlichkeiten

Fahrradabstellraum

Service

Bettwäsche/Handtücher
Endreinigung

Unterhaltung / Kommunik.

CD-Player
DVD-Player
Flachbild-TV
Kabel-TV
WLAN-Zugang*

Kinder

Kinderhochstuhl
Kleinkinderbett*

Wellness / Fitness

Sauna (gemeinsch.)*

*mit Extrakosten verbunden

Weiteres: 37 Zoll Gerät mit digitalem Kabelfernsehen

Raumaufteilung

1 Schlafräum
1 komb. Wohn-/Schlafräum
1 Diele/Vorraum
1 separate Küche
1 Badezimmer mit Dusche

Bettenaufteilung

1 Einzelbett
1 Doppelbett