

Kliffkoje , Guatingwai 12

für 4 Personen - ca. 52m²

Goting, Guatingwai 12



Hausansicht

Die Unterkunft verteilt sich über EG und 1.OG.

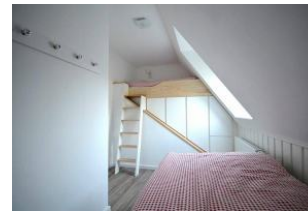
Gemütlich, hell, strandnah und modern. Ideal für 2-3 Erwachsene oder Familien mit 2 heranwachsenden Kindern ab 4 Jahren. Die Kliffkoje wurde komplett, inklusive neuer Küche und Badezimmer renoviert und mit Liebe neu eingerichtet. Durch die gute Aufteilung der Räume über zwei Etagen bietet dieses kleine Haus genug Platz, um sich wohl zu fühlen. Die zwei Schlafzimmer (mit einem Doppelbett 2 Einzelbetten; und davon ein Hochbett bis zu einer Körpergröße von max. 160 cm) liegen im OG. Das angrenzende Badezimmer mit WC und Duschkabine ist klein, aber fein. Im Erdgeschoss befindet sich ein kleiner Eingangsbereich, von dem aus Sie in das helle und schön eingerichtete Wohnzimmer mit Esstisch sowie integrierter, gut ausgestatteter Küche gelangen. Von der sich an das Wohnzimmer anschließenden Terrasse mit Gartenmöbeln haben Sie direkten Zugang zum Garten. Im hauseigenen Strandkorb genießen Sie auch bei einer steifen Brise die gute Nordseeluft. .



Kliffkoje No 1 und No 2 Terrassen



Gestaltung: urlaubstraum.de



Merkmale und Hausausstattung

Auszeichnung

- Haustiere auf Anfrage gestattet*
- Haustiere nicht gestattet
- Kinderfreundlich
- Nichtraucher

Außenbereich

- Abstellmöglichk. f. Fahrräder
- Garten/Liegewiese (gemeinsch.)
- Gartenmöbel
- Grillmöglichkeit
- Parkplatz (gemeinsch.)
- Strandkorb auf Terrasse
- Terrasse

Küche / Haushalt

- Backofen
- Bügelbrett und -eisen
- Geschirrspüler
- Mikrowelle
- Waschmaschine (gemeinsch.)*

Sanitär

- Föhn
- Handtuchheizkörper
- Schminkspiegel

Service

- Bettwäsche/Handtücher*
- Endreinigung

Unterhaltung / Kommunik.

- CD-Player
- DVD-Player
- Flachbild-TV
- Radio
- Satelliten-TV
- WLAN-Zugang

*mit Extrakosten verbunden

Weiteres: eigener Terrassenplatz pro WohneinheitGrillen ist erlaubt

Raumaufteilung

- 2 Schlafräume
- 1 Wohnraum
- 1 Küchenzeile
- 1 Badezimmer mit Dusche

Bettenaufteilung

- 1 Einzelbett
- 1 Doppelbett
- 1 Etagenbett



Entfernungen, zirka:
zum Badestrand 600 m

Preise und Konditionen

Preisberechnung

Hier gibt es nur eine Preisbeispielstabelle mit konkreten Endpreisen zu festgelegten Reisedaten (Anreise, Aufenthaltsdauer und Personenanzahl). Weitere konkrete Endpreise erhalten Sie im Internet bei Suchen nach freien Zeiträumen oder direkt bei uns.

Preisbeispiele für 10 Nächte und 4 Personen

Anreise	Preis	Zusatzinfo
20.03.2024	1.180,00 EUR	
20.06.2024	1.330,00 EUR	
08.09.2024	1.180,00 EUR	
17.11.2024	1.080,00 EUR	
22.12.2024	1.330,00 EUR	

Mindestmietdauer und An-/Abreisetage

von - bis	Mind.	An-/Abreisetage
20.03.24 - 17.11.24	7 Nächte	An/Ab: täglich
17.11.24 - 22.12.24	4 Nächte	An/Ab: täglich
22.12.24 - 08.01.25	7 Nächte	An/Ab: täglich

Kosten für optionale Zusatzleistungen

Art	Preis	Kommentar
Babybett	20,00 EUR	pro Buchung/Aufenthalt
Bettwäsche und Handtücher	20,00 EUR	einmalig pro Person
Haustier	10,00 EUR	pro Haustier und Nacht, inkl.Hundekörbchen und Fressnapfe

Irrtümer vorbehalten!

M+M Vermieterservice Mallmann-Grothe c/o Eigentümer
Jens-Jacob-Eschelstr. 19, 25938 Goting
Telefon +49 4681 3564, Telefax +49 4681 580137
E-Mail info@mallmann-foehr.de
<http://www.mallmann-foehr.de>