

Dörpstrat 36, Teilhaus 2 links

für 4 Personen - ca. 85m²

Oeverum, Dörpstrat 36



Die Gartenansicht des charmanten Friesenhauses in Oeverum. Hier wurde der Charme der alten Zeit gut mit dem Komfort von heute verbunden.

Die Unterkunft verteilt sich über EG und 1.OG.

In diesem Nichtraucher Haus können 4 Personen schöne Ferien mit Holzbalkendecke, komfortabler Ausstattung und schönem Wohnambiente genießen. Der Blumengarten lädt zum Verweilen ein, ein Strandkorb wird von April - Ende September angeboten. Ein Hund darf auf Anfrage mitgebracht werden. Im Ort finden Sie einen Bäcker, ein Restaurant, ein Cafe und eine E- Ladestation ist fußläufig entfernt. Donnerstags (April-Okt) findet ein Bauernmarkt statt. Ein PKW- Stellplatz befindet sich direkt am Haus. Nach Wyk und zum Strand sind es ca. 4 km, die verkehrssicher an der Marschstraße entlang, mit schönem Blick über die Felder, geradelt werden können.



Das Reetdachhaus ist schön mit Rosen eingewachsen.



Der Eingangsbereich des Hauses.



Im gefliesten Erdgeschoss befindet sich die separate Komfortküche mit Mikrowelle, Geschirrspüler und Waschmaschine.



In der Küche befindet sich auch ein kleiner Essplatz.

Gestaltung: urlaubstraum.de

Merkmale und Hausausstattung

Auszeichnung

Familienfreundlich
Haustiere auf Anfrage gestattet*
Kinderfreundlich
Nichtraucher

Außenbereich

Abstellmöglichk. f. Fahrräder
Garten/Liegewiese (gemeinsch.)
Parkplatz
Reetdachhaus
Sonnenschirm
Strandkorb auf Terrasse
Terrasse
Terrassenmöbel

Kinder

Kinderhochstuhl*
Kleinkinderbett*

Komfort / Behaglichkeit

Fußbodenheizung teilweise
Kamin

Küche / Haushalt

Backofen
Bügelbrett und -eisen
Filterkaffeemaschine
Gefrierfach
Geschirrspüler
Mikrowelle
Waschmaschine

Lage

Ruhig

Nachhaltigkeit

100% Ökostrom
Energiespar-Beleuchtung

Sanitär

Föhn
Schminkspiegel

Service

Bettwäsche/Handtücher*
Endreinigung

Unterhaltung / Kommunik.

DVD-Player
Flachbild-TV
Stereolanlage
WLAN-Anschluss für Internetzugang

*mit Extrakosten verbunden

Weiteres: Von April bis Oktober befindet sich auf der Terrasse ein Strandkorb. 1 Hund darf auf Anfrage mitreisen.

Preise und Konditionen

Preisberechnung

Hier gibt es nur eine Preisbeispielstabelle mit konkreten Endpreisen zu festgelegten Reisedaten (Anreise, Aufenthaltsdauer und Personenanzahl). Weitere konkrete Endpreise erhalten Sie im Internet bei Suchen nach freien Zeiträumen oder direkt bei uns.

Information zur Kurabgabe

Auf der Insel wird eine Kurabgabe erhoben, die Ihnen viele Ermäßigungen einräumt. Die Kurkarte erhalten Sie bei uns im Büro (nicht im Reisepreis inkl.)

01.01. - 31.02. pro Tag/pro Person ab 18 Jahre 1,30 Euro

01.03. - 31.10. pro Tag/pro Person ab 18 Jahre 2,60 Euro

01.11. - 31.12. pro Tag/pro Person ab 18 Jahre 1,30 Euro

Die Kurabgabe entfällt für Menschen mit Behinderung und eingetragener Begleitperson bei Vorlage des Behindertenausweises.

Mindestmietdauer und An-/Abreisetage

von - bis	Mind.	An-/Abreisetage
18.05.24 - 28.06.24	7 Nächte	An/Ab: täglich
28.06.24 - 06.09.24	10 Nächte	An/Ab: täglich
06.09.24 - 15.01.25	7 Nächte	An/Ab: täglich

Kosten für optionale Zusatzleistungen

Art	Preis	Kommentar
Kinderhochstuhl	15,00 EUR	pro Buchung/Aufenthalt und Kinderhochstuhl
Kleinkinderbett	20,00 EUR	pro Buchung/Aufenthalt und Kleinkinderbett, Es handelt sich hier um ein Kinderreisebett, zugelassen für Kleinkinder bis zum Alter von 2 Jahren.
Haustier	8,00 EUR	pro Nacht und Haustier, maximal 1 Hund erlaubt - keine anderen Tiere
Wäschepaket pro Person	25,00 EUR	pro Buchung/Aufenthalt und Wäschepaket pro Person, Alternativ kann die Wäsche auch selbst mitgebracht werden

Sonderpreise

Fragen Sie gerne nach unseren Angeboten unter 04681-788

Irrtümer vorbehalten!



Jens-Jacob-Eschel-Straße 26, 25938 Nieblum auf Föhr
Telefon +49 4681 788
Telefax +49 4681 5444
E-Mail ferienkontor@inselfoehr.de
<http://www.inselfoehr.de>

Ergänzungsseite



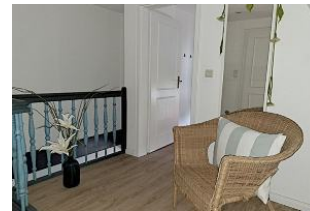
Der Essplatz im Wohnzimmer ist großzügig gestaltet und lädt zum geselligen Miteinander ein.



Kostenfreies WLAN, Flachbild-TV und DVD-Player gehören zur Ausstattung.



Das zweite Schlafzimmer verfügt über zwei Einzelbetten (90 x 200 cm), die man auch als Doppelbett zusammen schieben kann. Es ist Platz für ein Kleinkind im Kinderreisebett vorhanden.



Im Obergeschoß gelangt man über einen kleinen Flur mit Sitzplatz in das großzügige Bad.



Das Ecksofa ist gemütlich und lädt zu herrlichen Abenden am Kamin ein.



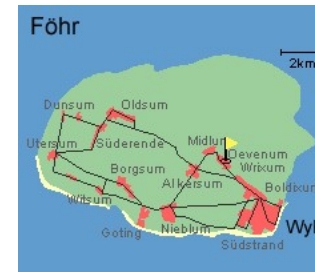
Den schönen Garten mit Gartenmöbeln und Strandkorb erreichen Sie direkt vom Wohnzimmer aus.



Das großzügig geschnittene Badezimmer mit Dusche und Badewanne ist hell gestaltet. Hier kann man herrliche Wellness-Stunden genießen...



Die Terrassenansicht des Hauses. Hier können Sie gut verweilen. Eine Empfehlung zu jeder Jahreszeit



Entfernungen, zirka:
zum Bäcker 200 m,
zum Flugplatz 5,0 km,
zum Golfplatz 5,0 km,
zum Hafen 4,0 km,
zum Meer 3,5 km,
zum Badestrand 3,5 km,
zum Ortszentrum 200 m



Die Lesecke am großen Scheunenfenster könnte auch Ihr Lieblingsplatz werden.



Nette Accessoires dekorieren das Haus.



Ihr PKW-Stellplatz befindet sich direkt neben dem Hauseingang.



Grundriss Erdgeschoss



Im Eingangsbereich des Hauses befindet sich ein kleines helles Gäste-WC.



Im Obergeschoß des Hauses befinden sich zwei Schlafzimmer. Eines mit einem Doppelbett (180 x 200 cm). Die Dachschrägen schaffen eine heimelige Atmosphäre.

Grundriss Obergeschoss

