

Gezeitenhus Whg. 2 Flut

für 2/5 Personen* - ca. 50m²

* insgesamt für 4 Personen plus einem weiteren Kleinkind, bequem für 2 Erwachsene

Wrixum, Hardesweg 9



Das Haus Hardesweg 9

Die Unterkunft befindet sich im 1.OG.

Unser Gezeitenhus bietet zwei Wohnung für 2-4 Personen. Die Wohnung 2 - Flut ist etwas größer als die "Ebbe" verfügt über 2 Schlafzimmer, eines mit großem Doppelbett, eines mit Doppelschlafcouch, Küche, Bad und natürlich einem gemütlichen Wohnzimmer. Auch in dieser Wohnung finden Sie nordische, klare Linien in der Einrichtung, die an Sommer, Sand und Meer erinnern. Treten Sie ein und genießen Sie Föhr! Im Garten befindet sich ein möblierter Terrassenplatz, der von den Mietern beider Wohnungen zu nutzen ist..



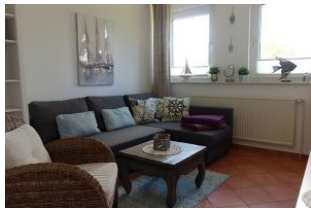
Die Ferienwohnungen Ebbe und Flut befinden sich im 1.OG



Das Treppenhaus führt zu beiden Wohnungen



Treten Sie ein...herzlich Willkommen!



Die Couch zum "langmachen", relaxen, TV schauen, Mittagsschlafchen halten.....und

Gestaltung: urlaubstraum.de

Merkmale und Hausausstattung

Auszeichnung

Familienfreundlich
Haustiere auf Anfrage gestattet*
Nichtraucher

Außenbereich

Parkplatz (gemeinsch.)
Unterstellmögl. für Fahrräder

Küche / Haushalt

Backofen
Filterkaffeemaschine
Gefrierfach
Geschirrspüler
Mikrowelle

*mit Extrakosten verbunden

Weiteres: In der Garage finden neben Fahrrädern auch Kinderwagen o.ä. Platz

Service

Bettwäsche/Handtücher
Endreinigung

Unterhaltung / Kommunik.

CD-Player
Flachbild-TV >100cm
Satelliten-TV
WLAN-Anschluss für Internetzugang

Raumaufteilung

2 Schlafräume
1 Wohnraum
1 Flur
1 separate Küche
1 Badezimmer mit Dusche

Bettenaufteilung

1 Doppelbett
1 Doppelschlafcouch

Preise und Konditionen

Hinweis: Kleinkinder (bis einschl. 3 Jahre) werden bei unseren personenabhängigen Preisen NICHT eingerechnet.

Preise für erste Woche

von - bis	Preis	Zuschlag pro weiterer Person
20.03.24 - 20.06.24	639,00 EUR	bei über 2 Personen 105,00 EUR
20.06.24 - 08.09.24	849,00 EUR	bei über 2 Personen 105,00 EUR
08.09.24 - 01.11.24	709,00 EUR	bei über 2 Personen 105,00 EUR
01.11.24 - 17.12.24	569,00 EUR	bei über 2 Personen 105,00 EUR
17.12.24 - 08.01.25	758,00 EUR	bei über 2 Personen 105,00 EUR
08.01.25 - 05.04.25	569,00 EUR	bei über 2 Personen 105,00 EUR
05.04.25 - 22.06.25	709,00 EUR	bei über 2 Personen 105,00 EUR

Preise pro Zusatznacht

von - bis	Preis	Zuschlag pro weiterer Person
20.03.24 - 20.06.24	68,00 EUR	bei über 2 Personen 15,00 EUR
20.06.24 - 08.09.24	98,00 EUR	bei über 2 Personen 15,00 EUR
08.09.24 - 01.11.24	78,00 EUR	bei über 2 Personen 15,00 EUR
01.11.24 - 17.12.24	58,00 EUR	bei über 2 Personen 15,00 EUR
17.12.24 - 08.01.25	85,00 EUR	bei über 2 Personen 15,00 EUR
08.01.25 - 05.04.25	58,00 EUR	bei über 2 Personen 15,00 EUR
05.04.25 - 22.06.25	78,00 EUR	bei über 2 Personen 15,00 EUR

Information zur Kurabgabe

Die ortsübliche Kurtaxe wird über unser Büro abgerechnet

Mindestmietdauer und An-/Abreisetage

von - bis	Mind.	An-/Abreisetage
20.03.24 - 07.01.26	7 Nächte	An/Ab: täglich

Kosten für optionale Zusatzleistungen

Art	Preis	Kommentar
Kinderhochstuhl	5,00 EUR	pro Buchung/Aufenthalt
Kleinkinderbett	15,00 EUR	pro Buchung/Aufenthalt
Haustier	70,00 EUR	pro Buchung/Aufenthalt und Haustier
Wäschepaket pro Person	18,00 EUR	pro Buchung/Aufenthalt, ab 7 Übernachtungen im Preis enthalten
Umbuchungsgebühr	10,00 EUR	pro Buchung/Aufenthalt
Rausfallgitter	5,00 EUR	pro Buchung/Aufenthalt

Sonderpreise

	Bedingung
01.09.24 - 30.09.24	14 Nächte zum Preis von 12 Nächten
01.09.24 - 30.09.24	21 Nächte zum Preis von 18 Nächten
17.12.24 - 24.12.24	21 Nächte zum Preis von 18 Nächten
17.12.24 - 24.12.24	14 Nächte zum Preis von 12 Nächten
01.05.25 - 31.05.25	21 Nächte zum Preis von 18 Nächten
01.05.25 - 31.05.25	14 Nächte zum Preis von 12 Nächten

Irrtümer vorbehalten!



Ziegeleiweg 2, 25938 Wyk auf Föhr
Telefon +49 4681 8368
Telefax +49 4681 8369
E-Mail Urlaub@eggeling-foehr.de
<http://www.eggeling-foehr.de>

Ergänzungsseite



...gemütlicher Sessel



Das TV Gerät darf natürlich auch nicht fehlen...



Das zweite Schlafzimmer mit Doppelschlafcouch



...und gemütlichem Sessel für ein Lesestündchen ?

Kommode für Kleidung, Spielsachen etc.



Das große Doppelbett misst 180x200cm ohne Fußteil



In den Kleiderschrank passt viel hinein...



Entfernungen, zirka: zum Bäcker 100 m,
zur Einkaufsmöglichkeit 3,0 km, zum Flugplatz 4,0 km,
zum Golfplatz 4,2 km, zum Hafen 3,5 km, zum Meer 3,5 km,
zum ÖPNV 100 m, zum Badestrand 3,5 km,
zum Ortszentrum 100 m



Die Küchenzeile in der sep. Küche



Der Essplatz in der Küche....



...alles in greifbarer Nähe.



Das Bad mit großem Fenster...



...Handwaschbecken und Spiegelschrank



Die Duschkabine