

Greenwai 13, Haus Schleswig

für 4/5 Personen* - ca. 120m²

* für 4 Personen plus einem weiteren Kleinkind

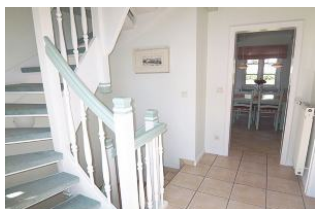
Goting, Greenwai 13



Herzlich willkommen in dem schönen reetgedeckten Doppelhaus "SCHLESWIG" mit großem Garten und Strandkorb.

Die Unterkunft verteilt sich über EG und 1.OG.

Diese schöne reetgedeckte Doppelhaus "Schleswig" in herrlich ruhiger Umgebung lädt maximal 4 Erw. + 1 Kleinstkind im Kinderreisebett zu einem herrlichen Urlaub ein. Sie ist eingebettet auf einem 1400 qm großen offenen Grundstück umgeben von Wiesen und Feldern. Das Domizil bietet ein schönes Wohnambiente, hier fühlt man sich sofort willkommen. Wertvolle Einbauten, ein Kachelofen, eine Sauna, schöne Accessoires gehören zur Ausstattung. Es ist ein Nichtraucherhaus! Ein PKW-Stellplatz und Fahrradständer stehen zur Verfügung.



Mit Betreten des Hauses fühlt man sich sogleich willkommen. Das komplette EG ist mit Fliesen gestaltet.



Das geräumig Wohnzimmer mit Kachelofen sorgt zu jeder Jahreszeit für Behaglichkeit.



Der angrenzende Essplatz lädt zu gemütlichen Spieleabenden ein.



Vom Wohnzimmer aus gibt es einen direkten Zugang zum Südgarten mit Gartenmöbeln und Strandkorb (April - Oktober).

Gestaltung: urlaubstraum.de

Merkmale und Hausausstattung

Auszeichnung

Familienfreundlich
Haustiere auf Anfrage gestattet*
Kinderfreundlich
Nichtraucher

Außenbereich

Abstellmöglichk. f. Fahrräder
Garten
Parkplatz
Reetdachhaus
Sonnenschirm
Strandkorb auf Terrasse
Terrasse
Terrassenmöbel

Kinder

Kinderhochstuhl*
Kleinkinderbett*

Komfort / Behaglichkeit

Fußbodenheizung teilweise
Kachelofen

Küche / Haushalt

Backofen
Bügelbrett und -eisen
Filterkaffeemaschine
Gefrierfach
Geschirrspüler
Mikrowelle
Wäschetrockner
Waschmaschine

*mit Extrakosten verbunden

Weiteres: Von April bis Oktober befindet sich auf der Terrasse ein Strandkorb. 1 Hund darf auf Anfrage mitreisen!

Lage

Ruhig

Nachhaltigkeit

100% Ökostrom
Energiespar-Beleuchtung
Klasse A Haushaltsgeräte

Sanitär

Bidet
Föhn
Handtuchheizkörper
Schminkspiegel

Service

Bettwäsche/Handtücher
Endreinigung

Unterhaltung / Kommunik.

Blu-Ray-Player
DVD-Player
Flachbild-TV
Flachbild-TV >100cm
Stereoanlage
WLAN-Anschluss für Internetzugang

Wellness / Fitness

Sauna

Information zur Kurabgabe

Auf der Insel wird eine Kurabgabe erhoben, die Ihnen viele Ermäßigungen einräumt. Die Kurkarte erhalten Sie bei uns im Büro (nicht im Reisepreis inkl.)

01.01. - 31.02. pro Tag/pro Person ab 18 Jahre 1,30 Euro

01.03. - 31.10. pro Tag/pro Person ab 18 Jahre 2,60 Euro

01.11. - 31.12. pro Tag/pro Person ab 18 Jahre 1,30 Euro

Die Kurabgabe entfällt für Menschen mit Behinderung und eingetragener Begleitperson bei Vorlage des Behindertenausweises.

Mindestmietdauer und An-/Abreisetage

von - bis	Mind.	An-/Abreisetage
18.05.24 - 28.06.24	7 Nächte	An/Ab: täglich
28.06.24 - 06.09.24	10 Nächte	An/Ab: täglich
06.09.24 - 31.01.25	7 Nächte	An/Ab: täglich

Kosten für optionale Zusatzleistungen

Art	Preis	Kommentar
Kinderhochstuhl	15,00 EUR	pro Buchung/Aufenthalt und Kinderhochstuhl
Kleinkinderbett	20,00 EUR	pro Buchung/Aufenthalt und Kleinkinderbett, Es handelt sich hier um ein Kinderreisebett, zugelassen für Kleinkinder bis zum Alter von 2 Jahren.
Haustier	8,00 EUR	pro Nacht und Haustier, maximal 1 Hund erlaubt - keine anderen Tiere
Wäschepaket pro Person	25,00 EUR	pro Buchung/Aufenthalt und Wäschepaket pro Person, Alternativ kann die Wäsche auch selbst mitgebracht werden

Sonderpreise

Fragen Sie gerne nach unseren Angeboten unter 04681-788



Irrtümer vorbehalten!



Jens-Jacob-Eschel-Straße 26, 25938 Nieblum
auf Föhr
Telefon +49 4681 788
Telefax +49 4681 5444
E-Mail ferienkontor@inselfoehr.de
<http://www.inselfoehr.de>

Preise und Konditionen

Preisberechnung

Hier gibt es nur eine Preisbeispieltable mit konkreten Endpreisen zu festgelegten Reisedaten (Anreise, Aufenthaltsdauer und Personenanzahl). Weitere konkrete Endpreise erhalten Sie im Internet bei Suchen nach freien Zeiträumen oder direkt bei uns.