

# Guatingwai 23 Jacobsen Whg 1

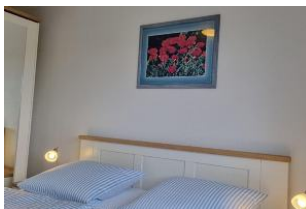
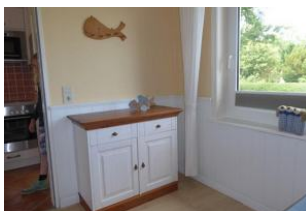
für 2 Personen - ca. 60m<sup>2</sup>

Goting, Guatingwai 23



Die Unterkunft befindet sich im EG.

Diese ebenerdig gelegene Ferienwohnung im "Haus Erich Jacobsen" ist circa 60qm groß, hat 3 Zimmer und bietet Platz für 1-3 Personen. Unsere Wohnung Nr.1 bietet ihnen zwei getrennte Schlafzimmer, beide sind mit Laminat ausgelegt. Wir legen Wert auf einen erholsamen Schlaf, unsere Matratzen sind von guter Qualität und Wirbelsäulen freundlich. Zur Verdunklung des Raumes sind Plissee's angebracht. Für Ihre Kinder warten ein paar Bücher zur Unterhaltung. Im Wohnzimmer ist die Essecke integriert. Ein Flachbild TV, DVD Player, eine HiFi Anlage, Bücher und Gesellschaftsspiele sind vorhanden. Die Küche und das Bad sind 2015 komplett erneuert worden. Das Bad bietet einen Handtuchtrockner, Kosmetikspiegel und einen Fön. In der Küche darf es natürlich an nichts fehlen Cerankochfeld mit Backofen, Mikrowelle, Geschirrspüler, Kaffeemaschine, Toaster, Wasserkocher und ein Kühlschrank mit Gefrierfach. Vom Wohnzimmer gehen sie auf die großzügige Terrasse. Liegen und Gartenmöbel laden zum verweilen ein.



## Merkmale und Hausausstattung

### Auszeichnung

Allergikerfreundlich  
Fahrradfreundlich  
Haustiere nicht gestattet  
Kinderfreundlich  
Nichtraucher  
Seniorenfreundlich

### Außenbereich

(Liege-) Wiese (gemeinsch.)  
Abstellmöglichk. f. Fahrräder  
Gartenmöbel  
Grillmöglichkeit  
Parkplatz (gemeinsch.)  
Terrasse  
Terrassenmöbel  
Unterstellmögl. für Fahrräder

### Küche / Haushalt

Backofen  
Bügelbrett und -eisen  
Filterkaffeemaschine  
Gefrierfach  
Geschirrspüler  
Mikrowelle

### Lage

Ruhig

### Räumlichkeiten

Fahrradabstellraum

### Sanitär

bodenebene Dusche  
Föhn  
Schminkspiegel

### Service

Bettwäsche/Handtücher  
Endreinigung

### Unterhaltung / Kommunik.

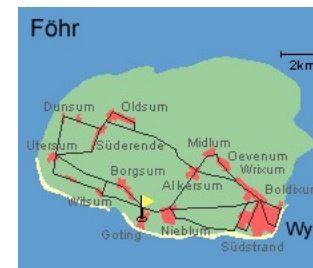
DVD-Player  
Radio  
Satelliten-TV  
Smart-TV  
WLAN-Zugang

## Raumaufteilung

2 Schlafräume  
1 Wohnraum  
1 separate Küche  
1 Badezimmer mit Dusche

## Bettenaufteilung

4 Einzelbetten



Entfernungen, zirka:  
zum Bäcker 1,7 km,  
zur Einkaufsmöglichkeit 1,6 km,  
zum Golfplatz 4,7 km,  
zum Hafen 7,5 km,  
zum Meer 400 m,  
zum öffentl. Parkplatz 400 m,  
zum ÖPNV 500 m,  
zur Gaststätte 1,4 km,  
zum Badestrand 400 m,  
zur Touristinformation 1,8 km,  
zum Wellenbad 7,4 km,  
zum Ortszentrum 1,0 km

## Preise und Konditionen

### Preisberechnung

Hier gibt es nur eine Preisbeispieltabelle mit konkreten Endpreisen zu festgelegten Reisedaten (Anreise, Aufenthaltsdauer und Personenanzahl). Weitere konkrete Endpreise erhalten Sie im Internet bei Suchen nach freien Zeiträumen oder direkt bei uns.

### Preisbeispiele für 10 Nächte und 2 Personen

Anreise	Preis	Zusatzinfo
01.05.2024	920,00 EUR	
14.07.2024	1.270,00 EUR	
08.09.2024	920,00 EUR	
01.11.2024	820,00 EUR	

### Mindestmietdauer und An-/Abreisetage

von - bis	Mind.	An-/Abreisetage
01.05.24 - 14.07.24	4 Nächte	An/Ab: täglich
14.07.24 - 08.09.24	7 Nächte	An/Ab: Fr, Sa, So
08.09.24 - 01.11.24	5 Nächte	An/Ab: Fr, Sa, So
01.11.24 - 25.12.24	4 Nächte	An/Ab: Fr, Sa, So
25.12.24 - 05.01.25	7 Nächte	An/Ab: Fr, Sa, So

Irrtümer vorbehalten!

M+M Vermieterservice Mallmann-Grothe c/o Eigentümer  
Jens-Jacob-Eschelstr. 19, 25938 Goting  
Telefon +49 4681 3564, Telefax +49 4681 580137  
E-Mail [info@mallmann-foehr.de](mailto:info@mallmann-foehr.de)  
<http://www.mallmann-foehr.de>

## Ergänzungsseite

