

## Hochstieg 26, Haushälfte

für 4/5 Personen\* - ca. 90m<sup>2</sup> - Kategorie: ★★☆☆

\* für 4 Personen plus einem weiteren Kleinkind

Nieblum, Hochstieg 26



Sonnige Süd-Terrasse mit Garten. Großzügige 90m<sup>2</sup> mit allem Komfort für die ganze Familie... Vom DTV ausgezeichnet mit 4 \*\*\*\*

Die Unterkunft verteilt sich über EG und 1.OG.

Genießen Sie Ihren Urlaub im schönen Nieblum, in diesem liebevoll und komplett ausgestatteten Reetdachhaus im Hochstieg 26, in ruhiger Lage (Sackgasse). In nur 10 Minuten sind Sie am Strand und in 5 Minuten im Ortskern von Nieblum, nur 4 km sind es zum Golfplatz. Im Haus fühlen Sie sich wohl und haben Platz für 4 Pers. und ein Kleinkind. Im eingezäunten Garten ist Ihr Hund hier gut aufgehoben. Unser schönes Feriendomizil bietet Ihnen im Erdgeschoss: separate Küche mit kompletter Ausstattung (z.B. Nespresso Maschine), sep. Abstellraum mit Waschmaschine und Trockner, Gäste WC, großes Wohnzimmer mit Smart TV und einem großen gemütlichen Ledersofa sowie Essbereich. Von hier aus haben Sie Zugang zum Garten mit Gartenmöbeln und Liegen. Im Obergeschoß befinden sich: Schlafzimmer 1 mit großem Doppelbett, Smart-TV und Einbauschränk, Schlafzimmer 2 mit zwei Einzelbetten und Einbauschränk. Das Badezimmer hat eine bodenebene Dusche.



Vorderansicht des Hauses



Gemütliche Sitzecke im Wohnzimmer...

### Merkmale und Hausausstattung

#### Auszeichnung

Fahrradfreundlich  
Haustiere auf Anfrage gestattet\*  
Hunde erlaubt\*  
Kinderfreundlich  
Kleinkinderfreundlich

#### Außenbereich

Abstellmöglichk. f. Fahrräder  
eingezäunter Garten  
Garten  
Gartenmöbel  
Parkplatz  
Reetdachhaus  
Terrasse  
Terrassenmöbel

#### Kinder

Kinderhochstuhl  
Kleinkinderbett

#### Küche / Haushalt

Backofen  
Bügelbrett und -eisen  
Filterkaffeemaschine  
Gefrierfach  
Geschirrspüler  
Mikrowelle  
Wäschetrockner  
Waschmaschine

\*mit Extrakosten verbunden

Weiteres: 27.3.22-27.6. - 130 Eur p.Tag  
27.6.-4.9. - 185 Eur p.Tag  
4.9.-30.10. - 130 Eur p.Tag  
30.10.-22.12. - 110 Eur p.Tag  
22.12.-8.1.23 - 185 Eur p.Tag  
Reinigung 160 Eur, Haustier 5 Eur p. Tag

#### Lage

Ruhig

#### Sanitär

bodenebene Dusche  
Föhn  
Handtuchheizkörper  
Schminkspiegel

#### Service

Bettwäsche/Handtücher\*  
Endreinigung

#### Unterhaltung / Kommunik.

Bluetooth-Lautsprecher  
CD-Player  
DVD-Player  
Flachbild-TV  
Flachbild-TV zusätzlich  
Internetzugang  
Radio  
Satelliten-TV  
Smart-TV  
Stereoanlage  
Telefon mit Festnetz-Flatrate  
WLAN-Anschluss für Internetzugang  
WLAN-Zugang

### Raumaufteilung

2 Schlafräume  
1 Wohnraum  
1 Flur  
1 separate Küche  
1 Badezimmer mit Dusche  
1 zusätzliches WC  
1 Abstellkammer

### Bettenaufteilung

2 Einzelbetten  
1 Doppelbett

### Preise und Konditionen

#### Preisberechnung

Hier gibt es nur eine Preisbeispielstabelle mit konkreten Endpreisen zu festgelegten Reisedaten (Anreise, Aufenthaltsdauer und Personenanzahl). Weitere konkrete Endpreise erhalten Sie im Internet bei Suchen nach freien Zeiträumen oder direkt bei uns.

#### Preisbeispiele für 10 Nächte und 4 Personen

Anreise	Preis	Zusatzinfo
20.03.2024	1.470,00 EUR	
20.06.2024	2.020,00 EUR	
08.09.2024	1.570,00 EUR	
17.11.2024	1.320,00 EUR	
17.12.2024	2.020,00 EUR	
08.01.2025	1.320,00 EUR	

#### Mindestmietdauer und An-/Abreisetage

von - bis	Mind.	An-/Abreisetage
20.03.24 - 20.06.24	5 Nächte	An/Ab: täglich
20.06.24 - 08.09.24	7 Nächte	An/Ab: täglich
08.09.24 - 17.11.24	6 Nächte	An/Ab: täglich
17.11.24 - 17.12.24	4 Nächte	An/Ab: täglich
17.12.24 - 08.01.25	7 Nächte	An/Ab: täglich
08.01.25 - 07.03.25	4 Nächte	An/Ab: täglich

#### Kosten für optionale Zusatzleistungen

Art	Preis	Kommentar
Bettwäsche und Handtücher	20,00 EUR	einmalig pro Person
Haustier	20,00 EUR	einmalig pro Haustier

#### Sonderpreise

27.3.22-27.6. - 130 Eur p.Tag  
27.6.-4.9. - 185 Eur p.Tag  
4.9.-30.10. - 130 Eur p.Tag  
30.10.-22.12. - 110 Eur p.Tag  
22.12.-8.1.23 - 185 Eur p.Tag  
Reinigung 160 Eur, Haustier 5 Eur p. Tag

Irrtümer vorbehalten!

M+M Vermieterservice Mallmann-Grothe c/o Eigentümer  
Jens-Jacob-Eschelstr. 19, 25938 Goting  
Telefon +49 4681 3564, Telefax +49 4681 580137  
E-Mail info@mallmann-foehr.de  
<http://www.mallmann-foehr.de>

# Ergänzungsseite



helle Wohnbereich mit Zugang zum eigenen Garten



großer Flur



Schlafzimmer



2. Schlafzimmer mit 1,20x 2 m Bett und Einzelbett



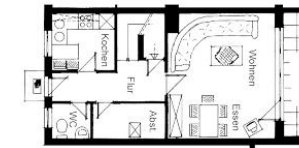
Badezimmer mit bodenebene Dusche



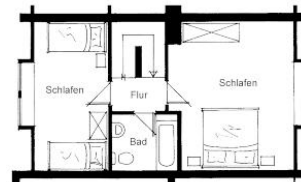
Gäste WC



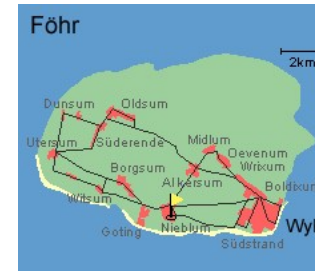
sep. Küche im Erdgeschoß



Grundriß Erdgeschoß



Grundriß Dachgeschoß



Entfernungen, zirka:  
 zum Bäcker 500 m,  
 zur Einkaufsmöglichkeit 500 m,  
 zum Golfplatz 4,0 km,  
 zum Hafen 5,5 km,  
 zum Kurzentrum 500 m,  
 zum Meer 1,0 km,  
 zum öffentl. Parkplatz 200 m,  
 zum ÖPNV 300 m,  
 zur Gaststätte 500 m,  
 zum Badestrand 1,0 km,  
 zur Touristinformation 300 m,  
 zum Wellenbad 5,0 km,  
 zum Ortszentrum 500 m