

"Villa Teutonia", Whg. 1

für 6 Personen - ca. 86m²

Seebad Ahlbeck, Talstraße 9



Hausansicht

Die Unterkunft befindet sich im EG.

Neubau 2018 mit Fußbodenheizung. Modern eingerichtete 4-Zimmer-Wohnung mit Terrasse und Garten! Die Wohnung ist speziell für Familien mit (kleinen) Kindern gedacht, bietet aber auch bei Belegung mit 6 Erwachsenen den gewünschten Komfort.. Die Wohnung verfügt über drei separate Schlafzimmer, jeweils mit zugehörigem ensuite-Bad, Wohnzimmer mit Küchenzeile und Essplatz.. Von den drei Bädern sind zwei Duschbäder und eines mit Wanne und Dusche. Im eingezäunten Garten befindet sich ein kleiner Privat-Spielplatz mit Sandkasten und Spielgerät. Eines der drei Schlafzimmer (mit dem Wannenbad ensuite) verfügt über zwei Kinderreisebetten, 2 Kinderhochstühle, Wickelkommode, eine kleine Auswahl Spielzeug und ein hochwertiges ausklappbares Schrankbett, damit es auch erwachsene Gäste bequem nutzen können. Zwei Pkw-Stellplätze sind inklusive. Die Villa Teutonia liegt etwa 300m von der Strandpromenade entfernt. Zum Ortszentrum und der bekannten Ahlbecker Seebrücke sind es ca. 8-10 Minuten zu Fuß.



Wohnraum



Wohnraum

Preise und Konditionen

Preisberechnung

Hier gibt es nur eine Preisbeispieltabelle mit konkreten Endpreisen zu festgelegten Reisedaten (Anreise, Aufenthaltsdauer und Personenanzahl). Weitere konkrete Endpreise erhalten Sie im Internet bei Suchen nach freien Zeiträumen oder direkt bei uns.

Preisbeispiele für 4 Personen

| Anreise | Preis | Zusatzinfo |
|------------|--------------|---------------|
| 18.05.2024 | 1.681,00 EUR | für 10 Nächte |
| 22.06.2024 | 2.051,00 EUR | für 10 Nächte |
| 20.07.2024 | 2.947,00 EUR | für 14 Nächte |
| 11.08.2024 | 2.051,00 EUR | für 10 Nächte |
| 01.09.2024 | 1.681,00 EUR | für 10 Nächte |
| 15.09.2024 | 1.481,00 EUR | für 10 Nächte |
| 06.10.2024 | 1.301,00 EUR | für 10 Nächte |
| 20.12.2024 | 2.091,00 EUR | für 10 Nächte |
| 26.12.2024 | 2.151,00 EUR | für 10 Nächte |
| 06.01.2025 | 1.301,00 EUR | für 10 Nächte |
| 28.03.2025 | 1.481,00 EUR | für 10 Nächte |
| 12.04.2025 | 1.681,00 EUR | für 10 Nächte |
| 27.04.2025 | 1.481,00 EUR | für 10 Nächte |
| 24.05.2025 | 1.681,00 EUR | für 10 Nächte |
| 28.06.2025 | 2.807,00 EUR | für 14 Nächte |
| 19.07.2025 | 2.947,00 EUR | für 14 Nächte |
| 17.08.2025 | 2.807,00 EUR | für 14 Nächte |
| 07.09.2025 | 1.681,00 EUR | für 10 Nächte |
| 21.09.2025 | 1.481,00 EUR | für 10 Nächte |
| 05.10.2025 | 1.301,00 EUR | für 10 Nächte |
| 19.12.2025 | 2.081,00 EUR | für 10 Nächte |
| 26.12.2025 | 2.151,00 EUR | für 10 Nächte |

Mindestmietdauer und An-/Abreisetage

| von - bis | Mind. | An-/Abreisetage |
|---------------------|-----------|-----------------------|
| 18.05.24 - 22.06.24 | 4 Nächte | An/Ab: täglich |
| 22.06.24 - 20.07.24 | 7 Nächte | An/Ab: Sa u. So |
| 20.07.24 - 11.08.24 | 14 Nächte | An/Ab: Sa u. So |
| 11.08.24 - 10.09.24 | 7 Nächte | An: Sa u. So / Ab: So |
| 06.10.24 - 20.12.24 | 7 Nächte | An/Ab: täglich |
| 20.12.24 - 26.12.24 | 5 Nächte | An/Ab: täglich |
| 26.12.24 - 06.01.25 | 7 Nächte | An/Ab: täglich |
| 06.01.25 - 28.03.25 | 4 Nächte | An/Ab: täglich |
| 28.03.25 - 27.04.25 | 5 Nächte | An/Ab: täglich |
| 27.04.25 - 24.05.25 | 7 Nächte | An/Ab: täglich |
| 24.05.25 - 28.06.25 | 7 Nächte | An/Ab: Sa u. So |

Kosten für optionale Zusatzleistungen

| Art | Preis | Kommentar |
|---------------------------------|----------|--|
| Kinderhochstuhl | - | Kinderhochstühle sind nur in begrenzter Anzahl vorhanden (bitte vorher Absprache, ob verfügbar) |
| Kleinkinderbett | - | Kinderreisebetten sind nur in begrenzter Anzahl vorhanden (bitte vorher Absprache, ob verfügbar) |
| W-LAN-Zugang pro Gerät (Ticket) | 1,50 EUR | pro Nacht, und pro Gerät (z.B. kostet der Internetzugang für 1 Smartphone und 1 Laptop insg. 3 Euro pro Tag) |

Irrtümer vorbehalten!



MARC EHLENBRÖCKER
FERIENWOHNUNGEN

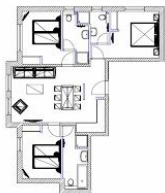
E-Mail info@ferienwohnungen-usedom.de
<http://www.ferienwohnungen-usedom.de>

Pöstenweg 16, 32657 Lemgo
Telefon +49 5261 927001
Telefax +49 5261 927004

Ergänzungsseite



Küche



Grundriss



Kinderzimmer/ Schlafzimmer



Schlafzimmer



Küche



Bad



Kinderzimmer/ Schlafzimmer



Spielplatz



Schlafzimmer



Schlafzimmer

Bad



Merkmale und Hausausstattung

Auszeichnung

Allergikerfreundlich
Familienfreundlich
Haustiere auf Anfrage gestattet*
Kinderfreundlich
Kleinkinderfreundlich
Nichtraucher
Seniorenfreundlich

Außenbereich

Abstellmöglichk. f. Fahrräder
Garten
Parkplatz
Terrasse
Terrassenmöbel

Kinder

Kinderbadewanne
Kinderhochstuhl
Kinderspielzeug
Kleinkinderbett
Laufstall
Sandkasten
Spielplatz
Wickeltisch

Komfort / Behaglichkeit

Fahrradständer
Fußbodenheizung
Safe

Küche / Haushalt

Backofen
Filterkaffeemaschine
Gefrierfach
Geschirrspüler
Mikrowelle
Wäschetrockner (gemeinsch.)*
Waschmaschine (gemeinsch.)*

Lage

Ruhig

Sanitär

bodenebene Dusche

Service

Bettwäsche/Handtücher
Endreinigung

Unterhaltung / Kommunik.

DVD-Player
Flachbild-TV
Flachbild-TV >100cm
Radio
Satelliten-TV
WLAN-Zugang*

*mit Extrakosten verbunden

Weiteres: Münzwaschmaschine und -trockner im Haus. 2. Parkplatz vorhanden. In jedem Schlafzimmer und im Wohnzimmer ein TV.

Raumaufteilung

3 Schlafräume
1 Wohn-/Esszimmer mit offener Küche
1 Küchenzeile
1 Badez. mit Dusche und Wanne
2 Badezimmer mit Dusche

Bettenaufteilung

2 Doppelbetten
1 Doppelschrankbett



Entfernungen, zirka: zur Autobahn 65 km, zum Bäcker 300 m, zum Bahnhof 500 m, zur Einkaufsmöglichkeit 800 m, zum Flughafen 12 km, zum Flugplatz 12 km, zum Golfplatz 4,5 km, zum Hafen 12 km, zum Meer 300 m, zum Badestrand 300 m, zum See 4,5 km, zum Ortszentrum 800 m