

Johanna 1, Haus - EG + UG, OG, DG

für 8/9 Personen* - ca. 155m²

* für 8 Personen plus einem weiteren Kleinkind

Wyk, Feldstraße 9 b



Die Aussenansicht des Hauses Johanna in der Feldstrasse.

Die Unterkunft verteilt sich über EG, UG und 1.OG.

Idyllischer kann man mitten in der Stadt kaum wohnen. Das Haus Johanna liegt in der Feldstrasse in zweiter Reihe. Zum Strand sind es nur 3 Gehminuten, zum Bäcker ebenfalls. Herrlich, auf der Terrasse sitzen und es sich gut gehen lassen - hören werden Sie außer dem eigenen Familiengeplapper nur das Geklapper der auf Föhr lebenden Störche von nebenan. Idylle in der Stadt! Vier Schlafräume, drei Bäder und gemeinschaftliche Räume lassen auch der Großfamilien oder befreundeten Familien genügend Raum zur Erholung. Neuigkeiten: nebenan, im gleichen Haus gibt es jetzt noch eine Wohnung für 4-5 Personen - unsere Johanna 2



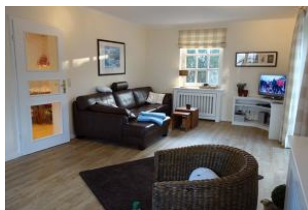
Der Eingangsbereich mit großer Garderobe



Der Eingangsbereich mit viel Platz für Schuhe



Das Wohnzimmer im nordischen Stil mit herrlich großer Sitzecke.



...die Tür führt in die Küche.

Gestaltung: urlaubstraum.de

Merkmale und Hausausstattung

Auszeichnung

Allergikerfreundlich
Familienfreundlich
Haustiere auf Anfrage gestattet*
Kinderfreundlich
Nichtraucher
Seniorenfreundlich

Außenbereich

Garten
Gartenmöbel
Grillmöglichkeit
Parkplatz
Terrasse
Terrassenmöbel
Unterstellmögl. für Fahrräder

Kinder

Kinderhochstuhl*
Kleinkinderbett*

*mit Extrakosten verbunden

Weiteres: Zum Haus gehören zwei Parkplätze

Küche / Haushalt

Backofen
Geschirrspüler
Waschmaschine

Lage

Ruhig

Service

Bettwäsche/Handtücher
Endreinigung

Unterhaltung / Kommunik.

CD-Player
Flachbild-TV
Internetzugang in Unterkunft
Satelliten-TV
WLAN-Zugang

Raumaufteilung

4 Schlafräume
1 Wohnraum
2 Dielen/Vorräume
1 Wohnküche
2 Badezimmer mit Dusche
1 Badezimmer mit Badewanne
1 zusätzliches WC
1 Abstellkammer

Bettenaufteilung

2 Einzelbetten
3 Doppelbetten
1 Babybett

Preise und Konditionen

Preise

| von - bis | 1. Woche | jede weitere Nacht |
|---------------------|--------------|--------------------|
| 20.03.24 - 20.06.24 | 1.743,00 EUR | 195,00 EUR |
| 20.06.24 - 08.09.24 | 2.128,00 EUR | 250,00 EUR |
| 08.09.24 - 01.11.24 | 1.743,00 EUR | 195,00 EUR |
| 01.11.24 - 17.12.24 | 1.428,00 EUR | 150,00 EUR |
| 17.12.24 - 08.01.25 | 1.988,00 EUR | 230,00 EUR |
| 08.01.25 - 05.04.25 | 1.428,00 EUR | 150,00 EUR |
| 05.04.25 - 22.06.25 | 1.743,00 EUR | 195,00 EUR |

Information zur Kurabgabe

Die ortsübliche Kurabgabe wird über unser Büro abgerechnet

Mindestmietdauer und An-/Abreisetage

| von - bis | Mind. | An-/Abreisetage |
|---------------------|-----------|-----------------|
| 20.03.24 - 20.06.24 | 7 Nächte | An/Ab: täglich |
| 20.06.24 - 08.09.24 | 10 Nächte | An/Ab: täglich |
| 08.09.24 - 17.12.24 | 7 Nächte | An/Ab: täglich |
| 17.12.24 - 08.01.25 | 10 Nächte | An/Ab: täglich |
| 08.01.25 - 22.06.25 | 7 Nächte | An/Ab: täglich |

Kosten für optionale Zusatzleistungen

| Art | Preis | Kommentar |
|------------------------|-----------|--|
| Kinderhochstuhl | 5,00 EUR | pro Buchung/Aufenthalt |
| Kleinkinderbett | 15,00 EUR | pro Buchung/Aufenthalt |
| Haustier | 70,00 EUR | pro Buchung/Aufenthalt und Haustier |
| Wäschepaket pro Person | 18,00 EUR | pro Buchung/Aufenthalt, ab 7 Übernachtungen im Preis enthalten |
| Umbuchungsgebühr | 10,00 EUR | pro Buchung/Aufenthalt |
| Rausfallgitter | 5,00 EUR | pro Buchung/Aufenthalt |

Sonderpreise

| | Bedingung |
|---------------------|------------------------------------|
| 01.09.24 - 30.09.24 | 14 Nächte zum Preis von 12 Nächten |
| 01.09.24 - 30.09.24 | 21 Nächte zum Preis von 18 Nächten |
| 17.12.24 - 24.12.24 | 14 Nächte zum Preis von 12 Nächten |
| 17.12.24 - 24.12.24 | 21 Nächte zum Preis von 18 Nächten |
| 01.05.25 - 31.05.25 | 14 Nächte zum Preis von 12 Nächten |
| 01.05.25 - 31.05.25 | 21 Nächte zum Preis von 18 Nächten |

Komfort-Rabatt: Wenn Sie die Großzügigkeit eines Hauses nutzen möchten, jedoch nur mit 2 Personen anreisen, erhalten Sie auf den Grundtagesmietpreis unseren Komfort-Rabatt in Höhe von 10% Dieses Angebot gilt n u r, wenn während der gesamten Verweildauer 2 Pers. das Haus bewohnen.
Bitte beachten Sie: es kann pro Buchung nur eine Ermässigung angewandt werden.

Irrtümer vorbehalten!



Ziegeleiweg 2, 25938 Wyk auf Föhr
Telefon +49 4681 8368
Telefax +49 4681 8369
E-Mail Urlaub@eggeling-foehr.de
<http://www.eggeling-foehr.de>

Ergänzungsseite



...gemütlich !



Eine kleine Sitzecke mit zwei Sesseln....



Herrlich - eine sep. Küche....



....an diesen Tisch passt die ganze Familie !



Modernes Sideboard ..



Die offene Küchenzeile mit Ceranfeld, Backofen, Geschirrspüler, Kühlschrank.



Das große Elternschlafzimmer im OG, nicht im Bild: TV Gerät



Ein Plätzchen zum "zurück ziehen" im Schlafzimmer



Das große Badezimmer im OG mit....



Badewanne, Duschmöglichkeit vorhanden.



Das Schlafzimmer im Dachgeschoß mit Doppelbett 180x200 und sep. Duschbad.



Das kleine Duschbad im Dachgeschoß mit neuer Duschkabine....



...und Handwaschbecken, nicht im Bild, die Toilette



Ein weiteres Schlafzimmer (UG) mit großem Doppelbett und Einbauschränk



Ein Schlafzimmer mit 2 Einzelbetten, je 90x200cm



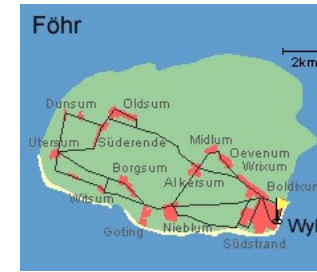
...das zweite Bett.



Ein offener Schrank und Garderobenpaneel



Das Duschbad im UG, daneben noch ein Abstellraum und die Waschmaschine.



Entfernungen, zirka: zum Bäcker 300 m, zur Einkaufsmöglichkeit 500 m, zum Flugplatz 2,0 km, zum Golfplatz 2,1 km, zum Hafen 800 m, zum Meer 200 m, zum ÖPNV 100 m, zum Badestrand 200 m, zum Ortszentrum 500 m