

## Webstube Hausteil mit Garten

für 3 Personen - ca. 75m<sup>2</sup>

Goting, Rundförhstraße 1



Die Unterkunft befindet sich im 1.OG.

Über einen eigenen Eingang und Treppenhaus mit kleiner Garderobe im Erdgeschoss gelangt man in die geschmackvoll eingerichtete und komfortabel ausgestattete Ferienwohnung in der 1. Etage.

Das ehemalige Restaurant "Webstube" wurde zu zwei Wohnungen umgebaut! In einem sehr gepflegten, inseltypischen Friesenhaus unter Reet steht Ihnen eine mit jeglichem Komfort ausgestattete Traumwohnung für einen erholsamen Urlaub zur Verfügung. Vor dem Haus, erwartet Sie ein abgeschlossener eigener Garten, umsäumt von einem schön angelegten Friesenwall mit Kirschlorbeerbäumen, der mit geschmackvollen Teak-Gartenmöbeln und einem Strandkorb ausgestattet ist. Über einen sep. Eingang und Treppenhaus mit der kleinen Garderobe im Erdgeschoß gelangen Sie in die im Obergeschoß befindliche voll- und komfortabel ausgestattete Wohnung. Die Webstube ist durch Ihre schöne und harmonisch abgestimmte Einrichtung in jedem Raum, bringt Ihnen gleich das Gefühl einen schönen Urlaub zu haben. Für den weiteren Komfort ist im Dachgeschoß ein Hauswirtschaftsraum mit Waschmaschine, Trockner und Bügelbrett untergebracht.



Eingangsbereich



Warme Holzfußböden, harmonische Farbgestaltung in allen Räumen. Das Wohnzimmer mit hochwertiger Sitzzecke lädt ein zum Entspannen und auch zu einem gemütlichen Fernsehabend mit der Familie.



Die Essecke ist im Wohnzimmer integriert und bietet Platz für 4. Personen. Der Kachelofen schafft eine gemütliche Atmosphäre

### Merkmale und Hausausstattung

#### Auszeichnung

Haustiere auf Anfrage gestattet\*  
Nichtraucher

#### Außenbereich

Abstellmöglichk. f. Fahrräder  
Garten  
Gartenmöbel  
Parkplatz  
Reetdachhaus  
Strandkorb  
Terrasse

#### Komfort / Behaglichkeit

Kachelofen

#### Küche / Haushalt

Backofen  
Bügelbrett und -eisen  
Gefrierfach  
Geschirrspüler  
Mikrowelle  
Wäschetrockner  
Waschmaschine

\*mit Extrakosten verbunden

Weiteres: 1 Haustier erlaubt

#### Sanitär

Föhn  
Handtuchheizkörper  
Schminkspiegel

#### Service

Bettwäsche/Handtücher  
Endreinigung

#### Unterhaltung / Kommunik.

CD-Player  
DVD-Player  
Flachbild-TV  
Radio  
Satelliten-TV  
WLAN-Anschluss für Internetzugang

### Raumaufteilung

2 Schlafräume  
1 Wohnraum  
1 separate Küche  
1 Badez. mit Dusche und Wanne  
1 zusätzliches WC

### Bettenaufteilung

2 Einzelbetten  
1 Doppelbett

## Preise und Konditionen

### Preisberechnung

Hier gibt es nur eine Preisbeispielstabelle mit konkreten Endpreisen zu festgelegten Reisedaten (Anreise, Aufenthaltsdauer und Personenanzahl). Weitere konkrete Endpreise erhalten Sie im Internet bei Suchen nach freien Zeiträumen oder direkt bei uns.

### Preisbeispiele für 10 Nächte und 3 Personen

Anreise	Preis	Zusatzinfo
20.03.2024	1.345,00 EUR	
20.06.2024	1.795,00 EUR	
08.09.2024	1.395,00 EUR	
01.11.2024	1.295,00 EUR	
17.12.2024	1.795,00 EUR	
05.01.2025	1.395,00 EUR	

### Mindestmietdauer und An-/Abreisetage

von - bis	Mind.	An-/Abreisetage
20.03.24 - 20.06.24	5 Nächte	An/Ab: täglich
20.06.24 - 01.11.24	7 Nächte	An/Ab: täglich
01.11.24 - 17.12.24	6 Nächte	An/Ab: täglich
17.12.24 - 09.03.25	7 Nächte	An/Ab: täglich

### Kosten für optionale Zusatzleistungen

Art	Preis	Kommentar
Babybett	15,00 EUR	pro Buchung/Aufenthalt
Haustier	5,00 EUR	pro Haustier und Nacht

Irrtümer vorbehalten!

## Ergänzungsseite



In dieser hochwertig ausgestatteten Küche bleiben keine Wünsche offen.



Gleich gegenüber vom Schlafzimmer befindet sich das eine Badezimmer mit großer Badewanne.



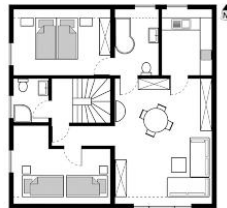
Nach einem anstrengendem oder auch geruhamen Urlaubstag können Sie hier den Tag entspannt ausklingen lassen. Vom Fenster aus haben Sie Blick auf Ihren Garten.



Das Schlafzimmer mit Ausblick auf Ihren Garten  
Mit einem hochwertigen Schiebetürschrank und Von hier aus kommt man durch den Flur in das 2 Badezimmer mit Dusche.

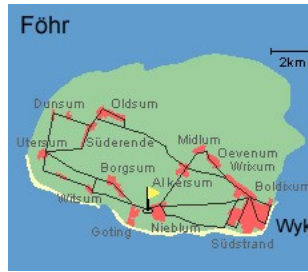


Der Garten der Ihnen zur alleinigen Nutzung zur Verfügung steht. Bei schönen Wetter können Sie dort relaxen und die Seele baumeln lassen.



Grundriss

Die gemütliche Terrasse können sie den Tag mit einem schönem Frühstück beginnen oder aber in den Abendstunden in Ruhe ausklingen lassen.



Entfernungen, zirka:  
zum Bäcker 500 m,  
zur Einkaufsmöglichkeit 500 m,  
zum Golfplatz 4,5 km,  
zum Hafen 7,0 km,  
zum Kurzentrum 7,0 km,  
zum Meer 900 m,  
zum öffentl. Parkplatz 500 m,  
zum ÖPNV 10 m,  
zur Gaststätte 400 m,  
zum Badestrand 1,5 km,  
zur Touristinformation 600 m,  
zum Wellenbad 7,0 km,  
zum Ortszentrum 500 m