

Haus "Goethe 29", EG

für 4/5 Personen* - ca. 80m² - Kategorie: ★★☆☆

* insgesamt für 5 Personen, bequem für 4 Erwachsene

Seebad Ahlbeck, Goethestraße 29



Das Haus "Goethe 29" ist ein komplett renoviertes strandnah gelegenes modernes Haus in der zweiten Reihe zur Strandpromenade. Die Gestaltung des Hauses und der Wohnungen ist hell und freundlich.

Die Unterkunft befindet sich im EG.

Strandnah mit SÜDTERRASSE, Balkon und KAMINOFEN!
Großzügige und gut ausgestattete 3-Zimmer-Wohnung mit zwei separaten Schlafzimmern, großer Küche mit Eßplatz, Wohn-/Schlafzimmer mit Kaminofen und 140 cm Schlafcouch für die 5. Person, Bad mit Wanne und Dusche, zusätzliches Duschbad, Eingangsflur. Die Wohnung hat einen separaten Eingang. Vom Haus aus können Sie das Ortszentrum und die bekannte Ahlbecker Seebrücke in ca. 3 Minuten zu Fuß erreichen. Zum Strand sind es ca. 80 m Luftlinie. Für Brennholz muß - wenn Kaminofennutzung gewünscht ist - selbst gesorgt werden (im nahegelegenen Supermarkt oder bei uns erhältlich). Diese Wohnung verfügt nicht über WLAN.



Gut ausgestattete Küche mit großem Essplatz



Wohn-/Schlafzimmer mit Kaminofen und Schlafcouch (140 cm) für 5. und (wenn gewünscht) 6. Person

Preise und Konditionen

Preisberechnung

Hier gibt es nur eine Preisbeispieltabelle mit konkreten Endpreisen zu festgelegten Reisedaten (Anreise, Aufenthaltsdauer und Personenanzahl). Weitere konkrete Endpreise erhalten Sie im Internet bei Suchen nach freien Zeiträumen oder direkt bei uns.

Preisbeispiele für 4 Personen

Anreise	Preis	Zusatzinfo
18.05.2024	1.297,00 EUR	für 10 Nächte
22.06.2024	2.215,00 EUR	für 14 Nächte
20.07.2024	1.707,00 EUR	für 10 Nächte
11.08.2024	2.215,00 EUR	für 14 Nächte
01.09.2024	1.297,00 EUR	für 10 Nächte
15.09.2024	1.147,00 EUR	für 10 Nächte
06.10.2024	997,00 EUR	für 10 Nächte
20.12.2024	1.659,00 EUR	für 10 Nächte
26.12.2024	1.707,00 EUR	für 10 Nächte
06.01.2025	997,00 EUR	für 10 Nächte
28.03.2025	1.147,00 EUR	für 10 Nächte
12.04.2025	1.297,00 EUR	für 10 Nächte
27.04.2025	1.147,00 EUR	für 10 Nächte
24.05.2025	1.297,00 EUR	für 10 Nächte
28.06.2025	2.215,00 EUR	für 14 Nächte
19.07.2025	2.327,00 EUR	für 14 Nächte
17.08.2025	2.215,00 EUR	für 14 Nächte
07.09.2025	1.297,00 EUR	für 10 Nächte
21.09.2025	1.147,00 EUR	für 10 Nächte
05.10.2025	997,00 EUR	für 10 Nächte
19.12.2025	1.651,00 EUR	für 10 Nächte
26.12.2025	1.707,00 EUR	für 10 Nächte

Mindestmietdauer und An-/Abreisetage

von - bis	Mind.	An-/Abreisetage
18.05.24 - 22.06.24	5 Nächte	An/Ab: täglich
22.06.24 - 20.07.24	14 Nächte	An/Ab: täglich
20.07.24 - 11.08.24	7 Nächte	An/Ab: täglich
11.08.24 - 01.09.24	14 Nächte	An/Ab: täglich
01.09.24 - 20.12.24	7 Nächte	An/Ab: täglich
20.12.24 - 26.12.24	5 Nächte	An/Ab: täglich
26.12.24 - 06.01.25	7 Nächte	An/Ab: täglich
06.01.25 - 28.03.25	4 Nächte	An/Ab: täglich
28.03.25 - 27.04.25	5 Nächte	An/Ab: täglich
27.04.25 - 28.06.25	7 Nächte	An/Ab: täglich

Kosten für optionale Zusatzleistungen

Art	Preis	Kommentar
Kinderhochstuhl	-	Kinderhochstühle sind nur in begrenzter Anzahl vorhanden (bitte vorher Absprache, ob verfügbar)
Kleinkinderbett	3,00 EUR	pro Nacht, Kinderreisebetten sind nur in begrenzter Anzahl vorhanden (bitte vorher Absprache, ob verfügbar)
Strandkorb	9,50 EUR	pro Nacht, In begrenzter Anzahl vorhanden, mit Wohnung buchbar! Standort Strandübergang Bismarckstraße!
Frühstück (Buffet, Preis pro Pers.+Tag)	18,00 EUR	pro Nacht, Frühstücksbuffet im Aparthotel garni "Villa Lea", Kurstrasse 10 (solange Plätze frei)

Irrtümer vorbehalten!



MARC EHLENBRÖKER
FERIENWOHNUNGEN

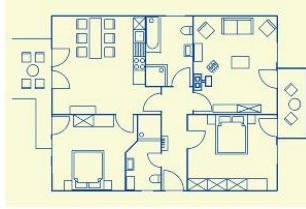
Pöstenweg 16, 32657 Lemgo
Telefon +49 5261 927001
Telefax +49 5261 927004

E-Mail info@ferienwohnungen-usedom.de
<http://www.ferienwohnungen-usedom.de>

Ergänzungsseite



Schlafzimmer mit Balkonzugang



Wohnungsgrundriß



Entfernungen, zirka: zur Autobahn 65 km, zum Bäcker 300 m,
zum Bahnhof 1,7 km, zur Einkaufsmöglichkeit 350 m,
zum Flughafen 12 km, zum Flugplatz 12 km,
zum Golfplatz 4,5 km, zum Hafen 12 km, zum Meer 120 m,
zum Badestrand 70 m, zum See 4,5 km, zum Ortszentrum 250 m

Merkmale und Hausausstattung

Auszeichnung

Familienfreundlich
Kinderfreundlich
Kleinkinderfreundlich
Nichtraucher
Seniorenfreundlich

Außenbereich

Abstellmöglichk. f.
Fahrräder
Balkon
Garage
Gartenmöbel
Terrasse

Kinder

Kinderhochstuhl
Kleinkinderbett*

*mit Extrakosten verbunden

Weiteres: Fernsehgeräte auch in den Schlafzimmern.

Komfort / Behaglichkeit

Dänischer Eisenofen

Küche / Haushalt

Backofen
Geschirrspüler
Mikrowelle

Lage

Ruhig

Service

Bettwäsche/Handtücher
Endreinigung

Unterhaltung / Kommunik.

CD-Player
Kabel-TV

Raumaufteilung

2 Schlafräume
1 komb. Wohn-/Schlafraum
1 Diele/Vorraum
1 separate Küche
1 Badesz. mit Dusche und
Wanne
1 Badezimmer mit Dusche

Bettenaufteilung

2 Doppelbetten
1 Doppelschlafcouch