

Feldstr. 18 - Whg. 3 / 1.OG "Edith"

für 2/3 Personen* - ca. 32m²

* für 2 Personen plus einem weiteren Kleinkind

Wyk, Feldstraße 18



Die Außenansicht des Hauses Feldstr. 18
Der linke Hälfte des rechten Balkon gehört zur Wohnung Edith

Die Unterkunft befindet sich im 1.OG.

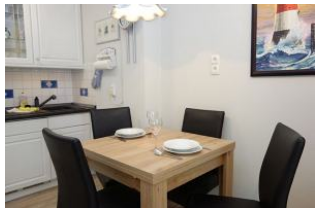
Die Ferienwohnung "Edith" in der Feldstr. 18 gesellt sich zu den anderen zwei Wohnungen, die wir im Haus schon vermieten. Kleines, komfortables Feriendomizil inmitten unseres Städtchens Wyk. Wohnzimmer mit Austritt auf den Balkon und offener Küchenzeile, Schlafzimmer mit großem Kleiderschrank, Kleines, jedoch sehr geschickt gestaltetes Duschbad und ein Flur. Mehr braucht man nicht. Fahrradständer und Parkplatz zur Wohnung zugehörig finden Sie hinter dem Haus.



...gemütliche Couch und Relaxsessel



Der Blick zum Esstisch, im Hintergrund die Küche



Der Esstisch, noch vergrößerbar



Die offene Küche



Der Blick zur Küche, im Vordergrund das TV Gerät



Das Doppelbett im Schlafzimmer, 160x190 ohne Fußteil Einzelmatratzen



Ein zweites TV-Gerät im Schlafzimmer



Das kleine, aber feine Bad.

Merkmale und Hausausstattung

Auszeichnung

Haustiere nicht gestattet
Nichtraucher

Außenbereich

Abstellmöglichk. f. Fahrräder
Balkon
Balkonmöbel
Parkplatz
Sonnenschirm

Komfort / Behaglichkeit

elektrischer Kamin

Küche / Haushalt

Filterkaffeemaschine
Gefrierfach
Mikrowelle mit Grillfunktion

Weiteres: es stehen zwei TV-Geräte zur Verfügung.

Sanitär

Föhn
Handtuchheizkörper

Service

Bettwäsche/Handtücher
Endreinigung

Unterhaltung / Kommunik.

Flachbild-TV
Internetzugang in Unterkunft
Stereoanlage
WLAN-Anschluss für Internetzugang

Raumaufteilung

1 Schlafräum
1 Wohn-/Esszimmer mit offener Küche
1 Flur
1 Küchenzeile
1 Badezimmer mit Dusche

Bettenaufteilung

1 Doppelbett

Preise und Konditionen

Preise

von - bis	1. Woche	jede weitere Nacht
20.03.24 - 20.06.24	733,00 EUR	85,00 EUR
20.06.24 - 08.09.24	824,00 EUR	98,00 EUR
08.09.24 - 01.11.24	733,00 EUR	85,00 EUR
01.11.24 - 17.12.24	593,00 EUR	65,00 EUR
17.12.24 - 08.01.25	768,00 EUR	90,00 EUR

Bei weniger als 7 Übernachtungen müssen Sie den Preis für die 1. Woche nehmen und für jede Nacht darunter den entsprechenden Preis pro weiterer Nacht abziehen.

Information zur Kurabgabe

Die Kurtaxe wird über unser Büro abgerechnet

Mindestmietdauer und An-/Abreisetage

von - bis	Mind.	An-/Abreisetage
20.03.24 - 01.11.24	7 Nächte	An/Ab: täglich
01.11.24 - 17.12.24	3 Nächte	An/Ab: täglich
17.12.24 - 08.01.25	7 Nächte	An/Ab: täglich

Kosten für optionale Zusatzleistungen

Art	Preis	Kommentar
Kinderhochstuhl	5,00 EUR	pro Buchung/Aufenthalt
Kleinkinderbett	15,00 EUR	pro Buchung/Aufenthalt
Wäschepaket pro Person	18,00 EUR	pro Buchung/Aufenthalt, ab 7 Übernachtungen im Preis enthalten
Umbuchungsgebühr	10,00 EUR	pro Buchung/Aufenthalt

Sonderpreise

	Bedingung
01.05.24 - 31.05.24	14 Nächte zum Preis von 12 Nächten
01.05.24 - 31.05.24	21 Nächte zum Preis von 18 Nächten
01.09.24 - 30.09.24	14 Nächte zum Preis von 12 Nächten
01.09.24 - 30.09.24	21 Nächte zum Preis von 18 Nächten
17.12.24 - 24.12.24	14 Nächte zum Preis von 12 Nächten
17.12.24 - 24.12.24	21 Nächte zum Preis von 18 Nächten
01.05.25 - 31.05.25	21 Nächte zum Preis von 18 Nächten
01.05.25 - 31.05.25	14 Nächte zum Preis von 12 Nächten

Irrtümer vorbehalten!



Ziegeleiweg 2, 25938 Wyk auf Föhr
Telefon +49 4681 8368
Telefax +49 4681 8369
E-Mail Urlaub@eggeling-foehr.de
<http://www.eggeling-foehr.de>

Ergänzungsseite



die Duschkabine mißt 90x75,
niedrige Duschwanne



Das Waschbecker mit spezieller
Spiegellösung



...ein Platz an der Sonne auf dem
Balkon



Der Blick entlang der Feldstr. zum
Mühlenpark



Entfernungen, zirka: zum Bäcker 200 m,
zur Einkaufsmöglichkeit 200 m, zum Flugplatz 1,4 km,
zum Golfplatz 1,5 km, zum Hafen 800 m, zum Meer 180 m,
zum ÖPNV 500 m, zum Badestrand 180 m,
zum Ortszentrum 200 m