

## Hüs Dikstian Whg. 5 im OG für 2 Pers

für 2/3 Personen\* - ca. 49m<sup>2</sup>

\* für 2 Personen plus einem weiteren Kleinkind

Alkersum, Hauptstrasse 11



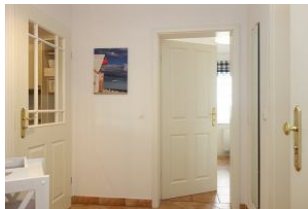
Das Hüs Dikstian in Alkersum. Der Eingang zur Wohnung 5 befindet sich links an der Seite. Der Parkplatz vor dem Haus.

Die Unterkunft befindet sich im 1.OG.

Das Hüs Dikstian in Alkersum bietet 5 Ferienwohnungen verschiedener Größe. Hier stellen wir Ihnen die Whg. 5 im 1.OG vor. Kommen Sie herein in diese kuschelige Wohnung, die in weißen, sandfarbenen und Blautönen schon Urlaubsfeeling beim "herein kommen" ausstrahlt. Das Wohnzimmer mit Essplatz und offener Küche, das Schlafzimmer in blau-weiß und das Badezimmer, teilw. schon neu gestaltet, strahlen so viel Frische und Gemütlichkeit aus, wie man es nicht überall findet. Treten Sie ein und lassen sich gefangen nehmen.



Der Hauseingang zur Wohnung 1, 2, 4 und 5 befindet sich links am Haus



...herzlich willkommen....



der erste Blick fällt auf den Essstisch



...rechts zur offenen Küchenzeile....



links im Raum die Große Couch zum hinein kuscheln...



Der Vitrinenschrank beherbergt das Geschirr und die Gläser.

### Merkmale und Hausausstattung

#### Auszeichnung

Nichtraucher

#### Außenbereich

Abstellmöglichkeit f. Fahrräder  
Garten/Liegewiese (gemeinschaft.)  
Parkplatz (gemeinschaft.)  
Reetdachhaus  
Terrasse  
Terrassenmöbel

#### Kinder

Kinderhochstuhl\*  
Kleinkinderbett\*

#### Küche / Haushalt

Backofen  
Gefrierfach  
Geschirrspüler

#### Lage

Ruhig

#### Service

Bettwäsche/Handtücher  
Endreinigung

#### Unterhaltung / Kommunik.

Flachbild-TV  
Radio  
WLAN-Anschluss für Internetzugang

\*mit Extrakosten verbunden

Weiteres: Bitte haben Sie Verständnis, an Reetdachhäusern sind Grillen und offenes Feuer leider nicht erlaubt. Internetradio

### Raumaufteilung

1 Schlafraum  
1 Wohnraum  
1 Diele/Vorraum  
1 Küchenzeile  
1 Badezimmer mit Dusche

### Betteneufteilung

2 Einzelbetten

### Preise und Konditionen

#### Preise

von - bis	1. Woche	jede weitere Nacht
20.03.24 - 20.06.24	730,00 EUR	85,00 EUR
20.06.24 - 08.09.24	835,00 EUR	100,00 EUR
08.09.24 - 01.11.24	730,00 EUR	85,00 EUR
01.11.24 - 17.12.24	625,00 EUR	70,00 EUR
17.12.24 - 08.01.25	765,00 EUR	90,00 EUR
08.01.25 - 05.04.25	625,00 EUR	70,00 EUR
05.04.25 - 22.06.25	730,00 EUR	85,00 EUR

Bei weniger als 7 Übernachtungen müssen Sie den Preis für die 1. Woche nehmen und für jede Nacht darunter den entsprechenden

### Information zur Kurabgabe

Die ortsübliche Kurtaxe wird über unser Büro abgerechnet

### Mindestmietdauer und An-/Abreisetage

von - bis	Mind.	An-/Abreisetage
20.03.24 - 01.11.24	7 Nächte	An/Ab: täglich
01.11.24 - 17.12.24	5 Nächte	An/Ab: täglich
17.12.24 - 08.01.25	7 Nächte	An/Ab: täglich
08.01.25 - 05.04.25	5 Nächte	An/Ab: täglich
05.04.25 - 01.11.25	7 Nächte	An/Ab: täglich

### Kosten für optionale Zusatzleistungen

Art	Preis	Kommentar
Kinderhochstuhl	5,00 EUR	pro Buchung/Aufenthalt
Kleinkinderbett	15,00 EUR	pro Buchung/Aufenthalt
Wäschepaket pro Person	18,00 EUR	pro Buchung/Aufenthalt, ab 7 Übernachtungen im Preis enthalten
Umbuchungsgebühr	10,00 EUR	pro Buchung/Aufenthalt
Rausfallgitter	5,00 EUR	pro Buchung/Aufenthalt
Absperrgitter	5,00 EUR	pro Buchung/Aufenthalt

### Sonderpreise

	Bedingung
01.05.24 - 31.05.24	14 Nächte zum Preis von 12 Nächten
01.05.24 - 31.05.24	21 Nächte zum Preis von 18 Nächten
01.09.24 - 30.09.24	14 Nächte zum Preis von 12 Nächten
01.09.24 - 30.09.24	21 Nächte zum Preis von 18 Nächten
17.12.24 - 24.12.24	14 Nächte zum Preis von 12 Nächten
17.12.24 - 24.12.24	21 Nächte zum Preis von 18 Nächten
01.05.25 - 31.05.25	14 Nächte zum Preis von 12 Nächten
01.05.25 - 31.05.25	21 Nächte zum Preis von 18 Nächten

Irrtümer vorbehalten!



Ziegeleiweg 2, 25938 Wyk auf Föhr  
Telefon +49 4681 8368  
Telefax +49 4681 8369  
E-Mail Urlaub@eggeling-foehr.de  
<http://www.eggeling-foehr.de>

## Ergänzungsseite



Der Blick zum Esstisch und der Küche, von der Couch aus.



Großes TV Gerät für gemütliche Fernsehabende



Im großen Garten ein kleines Plätzchen nur für die Wohnung 5 mit Liege und...



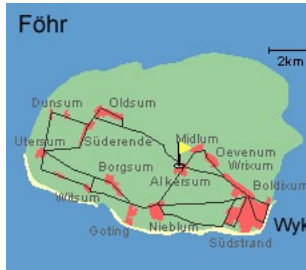
...Tisch und Stühlen.



Das Schlafzimmer mit Boxspringbetten, je 90x200cm



Schrank und Kommode für die Kofferinhalte



Entfernungen, zirka:  
zum Bäcker 150 m,  
zur Einkaufsmöglichkeit 4,0 km,  
zum Flugplatz 4,0 km,  
zum Golfplatz 4,2 km,  
zum Hafen 4,5 km,  
zum ÖPNV 200 m,  
zum Badstrand 4,0 km,  
zum Ortszentrum 200 m



Der Waschtisch im Bad



Die Duschkabine und Handtuchheizung



Fenster im Bad, Sitzbank



Im Flur ein großer Spiegel