

Johanna 1, Haus - EG + UG, OG, DG

für 8/9 Personen* - ca. 155m²

* für 8 Personen plus einem weiteren Kleinkind

Wyk, Feldstraße 9 b



Die Aussenansicht des Hauses Johanna in der Feldstrasse.

Die Unterkunft verteilt sich über EG, UG und 1.OG.

Idyllischer kann man mitten in der Stadt kaum wohnen. Das Haus Johanna liegt in der Feldstrasse in zweiter Reihe. Zum Strand sind es nur 3 Gehminuten, zum Bäcker ebenfalls. Herrlich, auf der Terrasse sitzen und es sich gut gehen lassen - hören werden Sie außer dem eigenen Familiengeplapper nur das Geklapper der auf Föhr lebenden Störche von nebenan. Idylle in der Stadt! Vier Schlafräume, drei Bäder und gemeinschaftliche Räume lassen auch der Großfamilien oder befreundeten Familien genügend Raum zur Erholung. Neuigkeiten: nebenan, im gleichen Haus gibt es jetzt noch eine Wohnung für 4-5 Personen - unsere Johanna 2



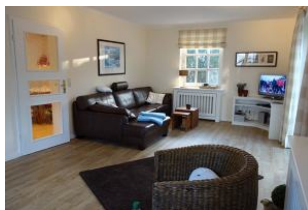
Der Eingangsbereich mit großer Garderobe



Der Eingangsbereich mit viel Platz für Schuhe



Das Wohnzimmer im nordischen Stil mit herrlich großer Sitzecke.



...die Tür führt in die Küche.

Gestaltung: urlaubstraum.de

Merkmale und Hausausstattung

Auszeichnung

Allergikerfreundlich
Familienfreundlich
Haustiere auf Anfrage gestattet*
Kinderfreundlich
Nichtraucher
Seniorenfreundlich

Außenbereich

Garten
Gartenmöbel
Grillmöglichkeit
Parkplatz
Terrasse
Terrassenmöbel
Unterstellmögl. für Fahrräder

Kinder

Kinderhochstuhl*
Kleinkinderbett*

*mit Extrakosten verbunden

Weiteres: Zum Haus gehören zwei Parkplätze

Küche / Haushalt

Backofen
Geschirrspüler
Waschmaschine

Lage

Ruhig

Service

Bettwäsche/Handtücher
Endreinigung

Unterhaltung / Kommunik.

CD-Player
Flachbild-TV
Internetzugang in Unterkunft
Satelliten-TV
WLAN-Zugang

Raumaufteilung

4 Schlafräume
1 Wohnraum
2 Dielen/Vorräume
1 Wohnküche
2 Badezimmer mit Dusche
1 Badezimmer mit Badewanne
1 zusätzliches WC
1 Abstellkammer

Bettenaufteilung

2 Einzelbetten
3 Doppelbetten
1 Babybett

Preise und Konditionen

Preise

von - bis	1. Woche	jede weitere Nacht
20.03.24 - 20.06.24	1.743,00 EUR	195,00 EUR
20.06.24 - 08.09.24	2.128,00 EUR	250,00 EUR
08.09.24 - 01.11.24	1.743,00 EUR	195,00 EUR
01.11.24 - 17.12.24	1.428,00 EUR	150,00 EUR
17.12.24 - 08.01.25	1.988,00 EUR	230,00 EUR
08.01.25 - 05.04.25	1.428,00 EUR	150,00 EUR
05.04.25 - 22.06.25	1.743,00 EUR	195,00 EUR

Information zur Kurabgabe

Die ortsübliche Kurabgabe wird über unser Büro abgerechnet

Mindestmietdauer und An-/Abreisetage

von - bis	Mind.	An-/Abreisetage
20.03.24 - 20.06.24	7 Nächte	An/Ab: täglich
20.06.24 - 08.09.24	10 Nächte	An/Ab: täglich
08.09.24 - 17.12.24	7 Nächte	An/Ab: täglich
17.12.24 - 08.01.25	10 Nächte	An/Ab: täglich
08.01.25 - 22.06.25	7 Nächte	An/Ab: täglich

Kosten für optionale Zusatzleistungen

Art	Preis	Kommentar
Kinderhochstuhl	5,00 EUR	pro Buchung/Aufenthalt
Kleinkinderbett	15,00 EUR	pro Buchung/Aufenthalt
Haustier	70,00 EUR	pro Buchung/Aufenthalt und Haustier
Wäschepaket pro Person	18,00 EUR	pro Buchung/Aufenthalt, ab 7 Übernachtungen im Preis enthalten
Umbuchungsgebühr	10,00 EUR	pro Buchung/Aufenthalt
Rausfallgitter	5,00 EUR	pro Buchung/Aufenthalt

Sonderpreise

	Bedingung
01.05.24 - 31.05.24	21 Nächte zum Preis von 18 Nächten
01.05.24 - 31.05.24	14 Nächte zum Preis von 12 Nächten
01.09.24 - 30.09.24	21 Nächte zum Preis von 18 Nächten
01.09.24 - 30.09.24	14 Nächte zum Preis von 12 Nächten
17.12.24 - 24.12.24	14 Nächte zum Preis von 12 Nächten
17.12.24 - 24.12.24	21 Nächte zum Preis von 18 Nächten
01.05.25 - 31.05.25	21 Nächte zum Preis von 18 Nächten
01.05.25 - 31.05.25	14 Nächte zum Preis von 12 Nächten

Komfort-Rabatt: Wenn Sie die Großzügigkeit eines Hauses nutzen möchten, jedoch nur mit 2 Personen anreisen, erhalten Sie auf den Grundtagesmietpreis unseren Komfort-Rabatt in Höhe von 10% Dieses Angebot gilt n u r, wenn während der gesamten Verweildauer 2 Pers. das Haus bewohnen.
Bitte beachten Sie: es kann pro Buchung nur eine Ermässigung angewandt werden.

Irrtümer vorbehalten!



Ziegeleiweg 2, 25938 Wyk auf Föhr
Telefon +49 4681 8368
Telefax +49 4681 8369
E-Mail Urlaub@eggeling-foehr.de
<http://www.eggeling-foehr.de>

Ergänzungsseite



...gemütlich !



Eine kleine Sitzzecke mit zwei Sesseln....



Herrlich - eine sep. Küche....



....an diesen Tisch passt die ganze Familie !



Modernes Sideboard ..



Die offene Küchenzeile mit Ceranfeld, Backofen, Geschirrspüler, Kühlschrank.



Das große Elternschlafzimmer im OG, nicht im Bild: TV Gerät



Ein Plätzchen zum "zurück ziehen" im Schlafzimmer



Das große Badezimmer im OG mit....



Badewanne, Duschmöglichkeit vorhanden.



Das Schlafzimmer im Dachgeschoß mit Doppelbett 180x200 und sep. Duschbad.



Das kleine Duschbad im Dachgeschoß mit neuer Duschkabine....



...und Handwaschbecken, nicht im Bild, die Toilette



Ein weiteres Schlafzimmer (UG) mit großem Doppelbett und Einbauschränk



Ein Schlafzimmer mit 2 Einzelbetten, je 90x200cm



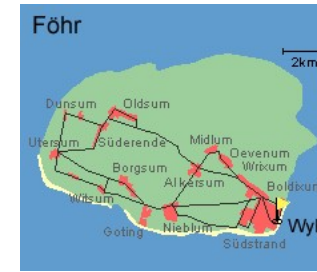
...das zweite Bett.



Ein offener Schrank und Garderobenpaneel



Das Duschbad im UG, daneben noch ein Abstellraum und die Waschmaschine.



Entfernungen, zirka: zum Bäcker 300 m, zur Einkaufsmöglichkeit 500 m, zum Flugplatz 2,0 km, zum Golfplatz 2,1 km, zum Hafen 800 m, zum Meer 200 m, zum ÖPNV 100 m, zum Badestrand 200 m, zum Ortszentrum 500 m