

## Haus "Goethe 29", EG

**für 4/5 Personen\* - ca. 80m² - Kategorie: ★★☆☆**

\* insgesamt für 5 Personen, bequem für 4 Erwachsene

**Seebad Ahlbeck, Goethestraße 29**



Das Haus "Goethe 29" ist ein komplett renoviertes strandnah gelegenes modernes Haus in der zweiten Reihe zur Strandpromenade. Die Gestaltung des Hauses und der Wohnungen ist hell und freundlich.

Die Unterkunft befindet sich im EG.

Strandnah mit SÜDTERRASSE, Balkon und KAMINOFEN!  
Großzügige und gut ausgestattete 3-Zimmer-Wohnung mit zwei separaten Schlafzimmern, großer Küche mit Eßplatz, Wohn-/Schlafzimmer mit Kaminofen und 140 cm Schlafcouch für die 5. Person, Bad mit Wanne und Dusche, zusätzliches Duschbad, Eingangsflur. Die Wohnung hat einen separaten Eingang. Vom Haus aus können Sie das Ortszentrum und die bekannte Ahlbecker Seebrücke in ca. 3 Minuten zu Fuß erreichen. Zum Strand sind es ca. 80 m Luftlinie. Für Brennholz muß - wenn Kaminofennutzung gewünscht ist - selbst gesorgt werden (im nahegelegenen Supermarkt oder bei uns erhältlich). Diese Wohnung verfügt nicht über WLAN.



Gut ausgestattete Küche mit großem Essplatz



Wohn-/Schlafzimmer mit Kaminofen und Schlafcouch (140 cm) für 5. und (wenn gewünscht) 6. Person

## Preise und Konditionen

### Preisberechnung

Hier gibt es nur eine Preisbeispieltabelle mit konkreten Endpreisen zu festgelegten Reisedaten (Anreise, Aufenthaltsdauer und Personenanzahl). Weitere konkrete Endpreise erhalten Sie im Internet bei Suchen nach freien Zeiträumen oder direkt bei uns.

### Preisbeispiele für 4 Personen

Anreise	Preis	Zusatzinfo
18.05.2024	1.297,00 EUR	für 10 Nächte
22.06.2024	2.215,00 EUR	für 14 Nächte
20.07.2024	1.707,00 EUR	für 10 Nächte
11.08.2024	2.215,00 EUR	für 14 Nächte
01.09.2024	1.297,00 EUR	für 10 Nächte
15.09.2024	1.147,00 EUR	für 10 Nächte
06.10.2024	997,00 EUR	für 10 Nächte
20.12.2024	1.659,00 EUR	für 10 Nächte
26.12.2024	1.707,00 EUR	für 10 Nächte
06.01.2025	997,00 EUR	für 10 Nächte
28.03.2025	1.147,00 EUR	für 10 Nächte
12.04.2025	1.297,00 EUR	für 10 Nächte
27.04.2025	1.147,00 EUR	für 10 Nächte
24.05.2025	1.297,00 EUR	für 10 Nächte
28.06.2025	2.215,00 EUR	für 14 Nächte
19.07.2025	2.327,00 EUR	für 14 Nächte
17.08.2025	2.215,00 EUR	für 14 Nächte
07.09.2025	1.297,00 EUR	für 10 Nächte
21.09.2025	1.147,00 EUR	für 10 Nächte
05.10.2025	997,00 EUR	für 10 Nächte
19.12.2025	1.651,00 EUR	für 10 Nächte
26.12.2025	1.707,00 EUR	für 10 Nächte

### Mindestmietdauer und An-/Abreisetage

von - bis	Mind.	An-/Abreisetage
18.05.24 - 22.06.24	7 Nächte	An/Ab: täglich
22.06.24 - 20.07.24	14 Nächte	An/Ab: täglich
20.07.24 - 11.08.24	7 Nächte	An/Ab: täglich
11.08.24 - 01.09.24	14 Nächte	An/Ab: täglich
01.09.24 - 20.12.24	7 Nächte	An/Ab: täglich
20.12.24 - 26.12.24	5 Nächte	An/Ab: täglich
26.12.24 - 06.01.25	7 Nächte	An/Ab: täglich
06.01.25 - 28.03.25	4 Nächte	An/Ab: täglich
28.03.25 - 27.04.25	5 Nächte	An/Ab: täglich
27.04.25 - 28.06.25	7 Nächte	An/Ab: täglich

## Kosten für optionale Zusatzleistungen

Art	Preis	Kommentar
Kinderhochstuhl	-	Kinderhochstühle sind nur in begrenzter Anzahl vorhanden (bitte vorher Absprache, ob verfügbar)
Kleinkinderbett	3,00 EUR	pro Nacht, Kinderreisebetten sind nur in begrenzter Anzahl vorhanden (bitte vorher Absprache, ob verfügbar)
Strandkorb	9,50 EUR	pro Nacht, In begrenzter Anzahl vorhanden, mit Wohnung buchbar! Standort Strandübergang Bismarckstraße!
Frühstück (Buffet, Preis pro Pers.+Tag)	18,00 EUR	pro Nacht, Frühstücksbuffet im Aparthotel garni "Villa Lea", Kurstrasse 10 (solange Plätze frei)

Irrtümer vorbehalten!



**MARC EHLENBRÖCKER**  
FERIENWOHNUNGEN

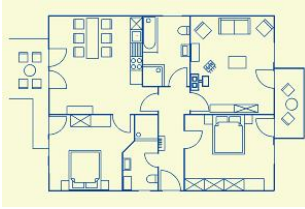
E-Mail [info@ferienwohnungen-usedom.de](mailto:info@ferienwohnungen-usedom.de)  
<http://www.ferienwohnungen-usedom.de>

Pöstenweg 16, 32657 Lemgo  
Telefon +49 5261 927001  
Telefax +49 5261 927004

## Ergänzungsseite



Schlafzimmer mit Balkonzugang



Wohnungsgrundriß



Entfernungen, zirka: zur Autobahn 65 km, zum Bäcker 300 m,  
zum Bahnhof 1,7 km, zur Einkaufsmöglichkeit 350 m,  
zum Flughafen 12 km, zum Flugplatz 12 km,  
zum Golfplatz 4,5 km, zum Hafen 12 km, zum Meer 120 m,  
zum Badestrand 70 m, zum See 4,5 km, zum Ortszentrum 250 m

### Merkmale und Hausausstattung

#### Auszeichnung

Familienfreundlich  
Kinderfreundlich  
Kleinkinderfreundlich  
Nichtraucher  
Seniorenfreundlich

#### Komfort / Behaglichkeit

Dänischer Eisenofen

#### Küche / Haushalt

Backofen  
Geschirrspüler  
Mikrowelle

#### Außenbereich

Abstellmöglichk. f.  
Fahrräder  
Balkon  
Garage  
Gartenmöbel  
Terrasse

#### Lage

Ruhig

#### Service

Bettwäsche/Handtücher  
Endreinigung

#### Unterhaltung / Kommunik.

CD-Player  
Kabel-TV

#### Kinder

Kinderhochstuhl  
Kleinkinderbett\*

\*mit Extrakosten verbunden

Weiteres: Fernsehgeräte auch in den Schlafzimmern.

### Raumaufteilung

2 Schlafräume  
1 komb. Wohn-/Schlafraum  
1 Diele/Vorraum  
1 separate Küche  
1 Badez. mit Dusche und  
Wanne  
1 Badezimmer mit Dusche

### Bettenaufteilung

2 Doppelbetten  
1 Doppelschlafcouch