

## "Villa Lea", Whg. 1

für 2 Personen - ca. 32m<sup>2</sup>

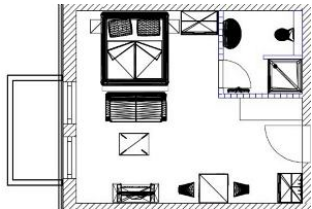
Seebad Ahlbeck, Kurstraße 10



Hausansicht

Die Unterkunft befindet sich im 1.OG.

Schönes geräumiges Zimmer (incl. Frühstücksbuffett) für 2 Personen im 1. OG mit Balkon nach Westen! STRANDNAH! Hochwertig und modern eingerichtet, mit einem geräumigen Duschbad, schönem Essplatz und einer Küchenzeile ausgestattet. Die bekannte Ahlbecker Seebrücke erreichen Sie in ca. 3 Minuten zu Fuß. Zur Strandpromenade sind es nur 100m. Fahrräder können in der Tiefgarage untergestellt werden. Ihr Frühstück nehmen Sie im Frühstücksraum und - bei gutem Wetter - auf unserer schönen Sonnenterrasse ein, wenn Sie mögen!



Grundriss



Flachbild TV und Couch



Essplatz



Bad

## Preise und Konditionen

### Preisberechnung

Hier gibt es nur eine Preisbeispieltabelle mit konkreten Endpreisen zu festgelegten Reisedaten (Anreise, Aufenthaltsdauer und Personenanzahl). Weitere konkrete Endpreise erhalten Sie im Internet bei Suchen nach freien Zeiträumen oder direkt bei uns.

### Preisbeispiele für 10 Nächte und 2 Personen inkl. Frühstück

Anreise	Preis	Zusatzinfo
18.05.2024	1.640,00 EUR	
22.06.2024	2.020,00 EUR	
20.07.2024	2.320,00 EUR	
11.08.2024	2.020,00 EUR	
01.09.2024	1.640,00 EUR	
15.09.2024	1.420,00 EUR	
06.10.2024	1.120,00 EUR	
20.12.2024	2.140,00 EUR	
26.12.2024	2.320,00 EUR	
06.01.2025	1.120,00 EUR	
28.03.2025	1.350,00 EUR	
12.04.2025	1.640,00 EUR	
27.04.2025	1.420,00 EUR	
24.05.2025	1.640,00 EUR	
28.06.2025	2.020,00 EUR	
19.07.2025	2.320,00 EUR	
17.08.2025	2.020,00 EUR	
07.09.2025	1.640,00 EUR	
21.09.2025	1.420,00 EUR	
05.10.2025	1.120,00 EUR	
19.12.2025	2.110,00 EUR	
26.12.2025	2.320,00 EUR	

### Information zur Kurabgabe

Die Kurabgabe ist bei Anreise vor Ort in bar beim Vermieter zu entrichten. Dabei erhält der Gast die Kurkarte ausgehändigt.

### Verpflegung (pro Person)

Art	Preis
Frühstück	- im Preis enthalten

### Mindestmietdauer und An-/Abreisetage

von - bis	Mind.	An-/Abreisetage
18.05.24 - 22.06.24	6 Nächte	An/Ab: täglich
22.06.24 - 06.10.24	7 Nächte	An/Ab: täglich
06.10.24 - 20.12.24	6 Nächte	An/Ab: täglich
20.12.24 - 26.12.24	5 Nächte	An/Ab: täglich
26.12.24 - 06.01.25	7 Nächte	An/Ab: täglich
06.01.25 - 12.04.25	4 Nächte	An/Ab: täglich
12.04.25 - 27.04.25	5 Nächte	An/Ab: täglich
27.04.25 - 24.05.25	6 Nächte	An/Ab: täglich
24.05.25 - 05.10.25	7 Nächte	An/Ab: täglich

### Kosten für optionale Zusatzleistungen

Art	Preis	Kommentar
Kinderhochstuhl	-	Kinderhochstühle sind nur in begrenzter Anzahl vorhanden (bitte vorher Absprache, ob verfügbar)
Strandkorb	9,50 EUR	pro Nacht, in begrenzter Anzahl vorhanden, mit Wohnung buchbar! Standort Strandübergang Bismarckstraße!
W-LAN-Zugang pro Gerät (Ticket)	1,50 EUR	pro Nacht, und pro Gerät (z.B. kostet der Internetzugang für 1 Smartphone und 1 Laptop insg. 3 Euro pro Tag)
Kleinkinderreisebett im Hotel	5,00 EUR	pro Nacht, Kinderreisebetten sind nur in begrenzter Anzahl vorhanden (bitte vorher Absprache, ob verfügbar)



Entfernungen, zirka: zur Autobahn 65 km, zum Bäcker 180 m, zum Bahnhof 1,0 km, zur Einkaufsmöglichkeit 130 m, zum Flughafen 12 km, zum Flugplatz 12 km, zum Golfplatz 4,5 km, zum Meer 200 m, zum ÖPNV 800 m, zum Badestrand 150 m, zum See 3,4 km, zum Ortszentrum 60 m

Irrtümer vorbehalten!



MARC EHLENBRÖKER  
FERIENWOHNUNGEN

E-Mail [info@ferienwohnungen-usedom.de](mailto:info@ferienwohnungen-usedom.de)  
<http://www.ferienwohnungen-usedom.de>

Pöstenweg 16, 32657 Lemgo  
Telefon +49 5261 927001  
Telefax +49 5261 927004