

"Villa Aquamarina", Whg. 26 b

für 2 Personen - ca. 30m²

Seebad Ahlbeck, Dünenstrasse 54



Hausansicht "Villa Aquamarina" von der Promenade

Die Unterkunft befindet sich im DG.

1. Reihe an der Strandpromenade mit DACHTERRASSE und FAHRSTUHL im Haus! Chices 1-Zimmer-Apartment mit moderner guter Ausstattung. Kombiniertes Wohn-/Schlafraum, separate Küche mit Essplatz, Duschbad, Dachterrasse nach Süden mit Sonne bis abends. Die Wohnung verfügt über einen Pkw-Stellplatz. In der Garage können auch Fahrräder und ähnliches untergestellt werden. In unserer "Villa Germania" nebenan gibt es eine Sauna. Von der "Villa Aquamarina" sind es zum Ortszentrum und der Seebrücke ca. 3 Minuten zu Fuß. Zum Strand sind es 50 m.



Schlafbereich und Sitzgelegenheit, Zugang zur Dachterrasse



Kombiniertes Wohn-/Schlafraum



Kombiniertes Wohn-/Schlafraum



Sehr komfortables Doppelbett

Preise und Konditionen

Preisberechnung

Hier gibt es nur eine Preisbeispielstabelle mit konkreten Endpreisen zu festgelegten Reisedaten (Anreise, Aufenthaltsdauer und Personenanzahl). Weitere konkrete Endpreise erhalten Sie im Internet bei Suchen nach freien Zeiträumen oder direkt bei uns.

Preisbeispiele für 2 Personen

Anreise	Preis	Zusatzinfo
23.03.2024	858,00 EUR	für 10 Nächte
18.05.2024	948,00 EUR	für 10 Nächte
22.06.2024	1.544,00 EUR	für 14 Nächte
20.07.2024	1.723,00 EUR	für 15 Nächte
11.08.2024	1.544,00 EUR	für 14 Nächte
01.09.2024	948,00 EUR	für 10 Nächte
15.09.2024	858,00 EUR	für 10 Nächte
06.10.2024	738,00 EUR	für 10 Nächte
20.12.2024	1.148,00 EUR	für 10 Nächte
26.12.2024	1.178,00 EUR	für 10 Nächte
06.01.2025	738,00 EUR	für 10 Nächte
28.03.2025	858,00 EUR	für 10 Nächte
12.04.2025	948,00 EUR	für 10 Nächte
27.04.2025	858,00 EUR	für 10 Nächte
24.05.2025	948,00 EUR	für 10 Nächte
28.06.2025	1.544,00 EUR	für 14 Nächte
19.07.2025	1.614,00 EUR	für 14 Nächte
17.08.2025	1.544,00 EUR	für 14 Nächte
07.09.2025	948,00 EUR	für 10 Nächte
21.09.2025	858,00 EUR	für 10 Nächte
05.10.2025	738,00 EUR	für 10 Nächte
19.12.2025	1.143,00 EUR	für 10 Nächte
26.12.2025	1.178,00 EUR	für 10 Nächte

Mindestmietdauer und An-/Abreisetage

von - bis	Mind.	An-/Abreisetage
23.03.24 - 22.06.24	7 Nächte	An/Ab: täglich
22.06.24 - 20.07.24	14 Nächte	An/Ab: täglich
20.07.24 - 11.08.24	15 Nächte	An/Ab: täglich
11.08.24 - 01.09.24	14 Nächte	An/Ab: täglich
01.09.24 - 20.12.24	7 Nächte	An/Ab: täglich
20.12.24 - 26.12.24	5 Nächte	An/Ab: täglich
26.12.24 - 06.01.25	7 Nächte	An/Ab: täglich
06.01.25 - 28.03.25	5 Nächte	An/Ab: täglich
28.03.25 - 27.04.25	6 Nächte	An/Ab: täglich
27.04.25 - 28.06.25	7 Nächte	An/Ab: täglich

Kosten für optionale Zusatzleistungen

Art	Preis	Kommentar
Kinderhochstuhl	-	Kinderhochstühle sind nur in begrenzter Anzahl vorhanden (bitte vorher Absprache, ob verfügbar)
Kleinkinderbett	3,00 EUR	pro Nacht, Kinderreisebetten sind nur in begrenzter Anzahl vorhanden (bitte vorher Absprache, ob verfügbar)
Strandkorb	9,50 EUR	pro Nacht, In begrenzter Anzahl vorhanden, mit Wohnung buchbar! Standort Strandübergang Bismarckstraße!
W-LAN-Zugang pro Gerät (Ticket)	1,50 EUR	pro Nacht, und pro Gerät (z.B. kostet der Internetzugang für 1 Smartphone und 1 Laptop insg. 3 Euro pro Tag)
Frühstück (Buffet, Preis pro Pers.+Tag)	18,00 EUR	pro Nacht, Frühstücksbuffet im Aparthotel garni "Villa Lea", Kurstrasse 10 (solange Plätze frei)

Irrtümer vorbehalten!



MARC EHLENBRÖKER
FERIENWOHNUNGEN

E-Mail info@ferienwohnungen-usedom.de
<http://www.ferienwohnungen-usedom.de>

Pöstenweg 16, 32657 Lemgo
Telefon +49 5261 927001
Telefax +49 5261 927004

Ergänzungsseite



Essbereich



Küchenzeile



Duschbad mit kleinem Fenster



Dachterrasse nach Süden mit
Essplatz

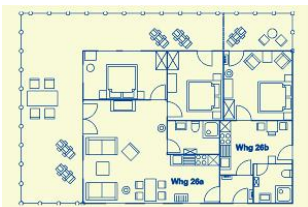


Dachterrasse nach Süden mit
Essplatz



Dachterrasse (Blick seitlich)

Wohnungsgrundriss (rechte Seite)



Merkmale und Hausausstattung

Auszeichnung

- Familienfreundlich
- Kinderfreundlich
- Kleinkinderfreundlich
- Nichtraucher
- Seniorenfreundlich

Außenbereich

- Garten/Liegewiese (gemeinsch.)
- Gartenmöbel
- Parkplatz
- Terrasse
- Unterstellmögl. für Fahrräder

Kinder

- Kinderhochstuhl
- Kleinkinderbett*

Komfort / Behaglichkeit

- Fahrstuhl

*mit Extrakosten verbunden

Küche / Haushalt

- Geschirrspüler
- Mikrowelle
- Wäschetrockner (gemeinsch.)*
- Waschmaschine (gemeinsch.)*

Lage

- Ruhig

Service

- Bettwäsche/Handtücher
- Endreinigung

Unterhaltung / Kommunik.

- CD-Player
- Kabel-TV
- WLAN-Zugang*

Wellness / Fitness

- Sauna (gemeinsch.)*

Raumaufteilung

- 1 komb. Wohn-/Schlafraum
- 1 separate Küche
- 1 Badezimmer mit Dusche

Bettenaufteilung

- 1 Doppelbett



Entfernungen, zirka: zur Autobahn 65 km, zum Bäcker 400 m, zum Bahnhof 1,5 km, zur Einkaufsmöglichkeit 400 m, zum Flughafen 12 km, zum Flugplatz 12 km, zum Golfplatz 4,5 km, zum Hafen 12 km, zum Meer 80 m, zum Badestrand 30 m, zum See 4,5 km, zum Ortszentrum 250 m