

"Villa Margarete", Whg. 5

für 4 Personen - ca. 66m²

Seebad Ahlbeck, Bergstrasse 13



Hausansicht Neubau Villa Margarete

Die Unterkunft befindet sich im EG.

Neu! Baujahr 2017! Moderne 3-Zimmer-Erdgeschoßwohnung mit SÜDTERRASSE! Komfortabel eingerichtet mit sehr guter Ausstattung! 2 separate Schlafzimmer, 2 Bäder (1 Wannenbad, 1 Duschbad), großzügiger Wohnbereich mit moderner offener Küche und schickem Essplatz, möblierte Terrasse. Die Wohnung verfügt über einen Pkw-Stellplatz auf dem Grundstück. Die Strandpromenade ist ca. 300m entfernt. Zum Ortszentrum und der bekannten Ahlbecker Seebücke sind es ca. 8-10 Minuten zu Fuß.



Essplatz



Couch



Essplatz und Küche



Küche

Preise und Konditionen

Preisberechnung

Hier gibt es nur eine Preisbeispielstabelle mit konkreten Endpreisen zu festgelegten Reisedaten (Anreise, Aufenthaltsdauer und Personenanzahl). Weitere konkrete Endpreise erhalten Sie im Internet bei Suchen nach freien Zeiträumen oder direkt bei uns.

Preisbeispiele für 4 Personen

Anreise	Preis	Zusatzinfo
23.03.2024	929,00 EUR	für 10 Nächte
18.05.2024	1.073,00 EUR	für 10 Nächte
22.06.2024	2.125,00 EUR	für 14 Nächte
20.07.2024	2.223,00 EUR	für 14 Nächte
11.08.2024	2.125,00 EUR	für 14 Nächte
01.09.2024	1.177,00 EUR	für 10 Nächte
15.09.2024	1.017,00 EUR	für 10 Nächte
06.10.2024	917,00 EUR	für 10 Nächte
20.12.2024	1.585,00 EUR	für 10 Nächte
26.12.2024	1.627,00 EUR	für 10 Nächte
06.01.2025	917,00 EUR	für 10 Nächte
28.03.2025	1.017,00 EUR	für 10 Nächte
12.04.2025	1.177,00 EUR	für 10 Nächte
27.04.2025	1.017,00 EUR	für 10 Nächte
24.05.2025	1.177,00 EUR	für 10 Nächte
28.06.2025	2.125,00 EUR	für 14 Nächte
19.07.2025	2.223,00 EUR	für 14 Nächte
17.08.2025	2.125,00 EUR	für 14 Nächte
07.09.2025	1.177,00 EUR	für 10 Nächte
21.09.2025	1.017,00 EUR	für 10 Nächte
05.10.2025	917,00 EUR	für 10 Nächte
19.12.2025	1.578,00 EUR	für 10 Nächte
26.12.2025	1.627,00 EUR	für 10 Nächte

Mindestmietdauer und An-/Abreisetage

von - bis	Mind.	An-/Abreisetage
23.03.24 - 18.05.24	4 Nächte	An/Ab: täglich
18.05.24 - 22.06.24	7 Nächte	An/Ab: Sa u. So
22.06.24 - 01.09.24	14 Nächte	An/Ab: Sa u. So
01.09.24 - 06.10.24	7 Nächte	An/Ab: Sa u. So
06.10.24 - 20.12.24	7 Nächte	An/Ab: täglich
20.12.24 - 26.12.24	5 Nächte	An/Ab: täglich
26.12.24 - 06.01.25	7 Nächte	An/Ab: täglich
06.01.25 - 27.04.25	5 Nächte	An/Ab: täglich
27.04.25 - 24.05.25	7 Nächte	An/Ab: täglich

Kosten für optionale Zusatzleistungen

Art	Preis	Kommentar
Kinderhochstuhl	-	Kinderhochstühle sind nur in begrenzter Anzahl vorhanden (bitte vorher Absprache, ob verfügbar)
Kleinkinderbett	3,00 EUR	pro Nacht, Kinderreisebetten sind nur in begrenzter Anzahl vorhanden (bitte vorher Absprache, ob verfügbar)
Haustier	15,00 EUR	pro Nacht, Gilt nur, wenn Haustier nach Absprache erlaubt ist.
Strandkorb	9,50 EUR	pro Nacht, In begrenzter Anzahl vorhanden, mit Wohnung buchbar! Standort Strandübergang Bismarckstraße!
W-LAN-Zugang pro Gerät (Ticket)	1,50 EUR	pro Nacht, und pro Gerät (z.B. kostet der Internetzugang für 1 Smartphone und 1 Laptop insg. 3 Euro pro Tag)
Frühstück (Buffet, Preis pro Pers.+Tag)	18,00 EUR	pro Nacht, Frühstücksbuffet im Aparthotel garni "Villa Lea", Kurstrasse 10 (solange Plätze frei)

Irrtümer vorbehalten!



MARC EHLENBRÖKER
FERIENWOHNUNGEN

Pöstenweg 16, 32657 Lemgo
Telefon +49 5261 927001
Telefax +49 5261 927004

E-Mail info@ferienwohnungen-usedom.de
<http://www.ferienwohnungen-usedom.de>

Ergänzungsseite



Schlafzimmer



Flachbild TV



Schlafzimmer



Schlafzimmer



Bad mit Dusche

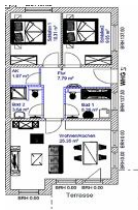


Bad mit Badewanne



Terrasse

Abstellraum für Koffer, etc.



Grundriss



Merkmale und Hausausstattung

Auszeichnung

Allergikerfreundlich
 Familienfreundlich
 Haustiere auf Anfrage
 gestattet*
 Kinderfreundlich
 Kleinkinderfreundlich
 Nichtraucher
 Seniorenfreundlich

Außenbereich

Abstellmöglichk. f.
 Fahrräder
 Parkplatz
 Terrasse
 Terrassenmöbel

Kinder

Kinderhochstuhl
 Kleinkinderbett*

Komfort / Behaglichkeit

Fußbodenheizung

Küche / Haushalt

Backofen
 Gefrierfach
 Geschirrspüler
 Mikrowelle

Lage

Ruhig

Service

Bettwäsche/Handtücher
 Endreinigung

Unterhaltung / Kommunik.

DVD-Player
 Flachbild-TV
 Flachbild-TV >100cm
 Radio
 Satelliten-TV
 WLAN-Zugang*

*mit Extrakosten verbunden

Weiteres: zusätzlicher Fernseher in einem Schlafzimmer

Raumaufteilung

2 Schlafräume
 1 Wohnraum
 1 Diele/Vorraum
 1 Küchenzeile
 1 Badezimmer mit Dusche
 1 Badezimmer mit Badewanne
 1 Abstellkammer

Bettenaufteilung

2 Doppelbetten



Entfernungen, zirka: zur Autobahn 65 km, zum Bäcker 300 m,
 zum Bahnhof 450 m, zur Einkaufsmöglichkeit 800 m,
 zum Flughafen 12 km, zum Flugplatz 12 km,
 zum Golfplatz 4,5 km, zum Hafen 12 km, zum Meer 300 m,
 zum Badestrand 300 m, zum See 4,5 km, zum Ortszentrum 800 m