

## "Villa Ostseewarte", Whg. 13

für 2/4 Personen\* - ca. 46m<sup>2</sup>

\* insgesamt für 4 Personen, bequem für 2 Erwachsene

Seebad Ahlbeck, Goethestraße 9



Hausansicht

Die Unterkunft verteilt sich über 2.OG und 3.OG.

STRANDNAH mit SÜDBALKON! Nur ca. 100 m zur Strandpromenade! Schönes gemütliches Maisonette-Apartment mit 2 Zimmern und zus. Schlafrum auf der Empore, gute Ausstattung. Separates Schlafzimmer, zus. Maisonette-Schlafrum, Wohnzimmer mit Küchenzeile und Essplatz, Duschbad, Südbalkon. Die Wohnung verfügt über einen Pkw-Stellplatz. Abstellraum für Fahrräder und ähnliches ist vorhanden. Eine Sauna in der "Villa Germania" kann kostenpflichtig genutzt werden. Vom Haus aus können Sie das Ortszentrum und die bekannte Ahlbecker Seebrücke in ca. 3 bzw. 5 Minuten zu Fuß erreichen.



Wohnbereich, Blick in das Schlafzimmer mit Empore



Kochen, Essen



Großer Süd - Balkon



TV

## Preise und Konditionen

### Preisberechnung

Hier gibt es nur eine Preisbeispieltabelle mit konkreten Endpreisen zu festgelegten Reisedaten (Anreise, Aufenthaltsdauer und Personenanzahl). Weitere konkrete Endpreise erhalten Sie im Internet bei Suchen nach freien Zeiträumen oder direkt bei uns.

### Preisbeispiele für 4 Personen

Anreise	Preis	Zusatzinfo
18.05.2024	1.267,00 EUR	für 10 Nächte
22.06.2024	1.427,00 EUR	für 10 Nächte
20.07.2024	2.073,00 EUR	für 14 Nächte
11.08.2024	1.947,00 EUR	für 14 Nächte
01.09.2024	1.267,00 EUR	für 10 Nächte
15.09.2024	1.077,00 EUR	für 10 Nächte
06.10.2024	987,00 EUR	für 10 Nächte
20.12.2024	1.463,00 EUR	für 10 Nächte
26.12.2024	1.517,00 EUR	für 10 Nächte
06.01.2025	987,00 EUR	für 10 Nächte
28.03.2025	1.077,00 EUR	für 10 Nächte
12.04.2025	1.267,00 EUR	für 10 Nächte
27.04.2025	1.077,00 EUR	für 10 Nächte
24.05.2025	1.267,00 EUR	für 10 Nächte
28.06.2025	1.947,00 EUR	für 14 Nächte
19.07.2025	2.073,00 EUR	für 14 Nächte
17.08.2025	1.947,00 EUR	für 14 Nächte
07.09.2025	1.267,00 EUR	für 10 Nächte
21.09.2025	1.077,00 EUR	für 10 Nächte
05.10.2025	987,00 EUR	für 10 Nächte
19.12.2025	1.454,00 EUR	für 10 Nächte
26.12.2025	1.517,00 EUR	für 10 Nächte

### Mindestmietdauer und An-/Abreisetage

von - bis	Mind.	An-/Abreisetage
18.05.24 - 22.06.24	5 Nächte	An/Ab: täglich
22.06.24 - 20.07.24	6 Nächte	An/Ab: täglich
20.07.24 - 01.09.24	14 Nächte	An/Ab: täglich
01.09.24 - 20.12.24	7 Nächte	An/Ab: täglich
20.12.24 - 26.12.24	5 Nächte	An/Ab: täglich
26.12.24 - 06.01.25	7 Nächte	An/Ab: täglich
06.01.25 - 28.03.25	4 Nächte	An/Ab: täglich
28.03.25 - 27.04.25	5 Nächte	An/Ab: täglich
27.04.25 - 28.06.25	7 Nächte	An/Ab: täglich

## Kosten für optionale Zusatzleistungen

Art	Preis	Kommentar
Kinderhochstuhl	-	Kinderhochstühle sind nur in begrenzter Anzahl vorhanden (bitte vorher Absprache, ob verfügbar)
Kleinkinderbett	3,00 EUR	pro Nacht, Kinderreisebetten sind nur in begrenzter Anzahl vorhanden (bitte vorher Absprache, ob verfügbar)
Strandkorb	9,50 EUR	pro Nacht, In begrenzter Anzahl vorhanden, mit Wohnung buchbar! Standort Strandübergang Bismarckstraße!
W-LAN-Zugang pro Gerät (Ticket)	1,50 EUR	pro Nacht, und pro Gerät (z.B. kostet der Internetzugang für 1 Smartphone und 1 Laptop insg. 3 Euro pro Tag)
Frühstück (Buffet, Preis pro Pers.+Tag)	18,00 EUR	pro Nacht, Frühstücksbuffet im Aparthotel garni "Villa Lea", Kurstrasse 10 (solange Plätze frei)

Irrtümer vorbehalten!

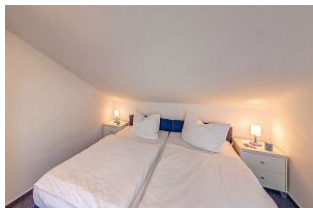


MARC EHLENBRÖKER  
FERIENWOHNUNGEN

E-Mail [info@ferienwohnungen-usedom.de](mailto:info@ferienwohnungen-usedom.de)  
<http://www.ferienwohnungen-usedom.de>

Pöstenweg 16, 32657 Lemgo  
Telefon +49 5261 927001  
Telefax +49 5261 927004

## Ergänzungsseite



2. Schlafzimmer



Couch

Grundriss



Entfernungen, zirka: zur Autobahn 65 km, zum Bäcker 350 m, zum Bahnhof 1,4 km, zur Einkaufsmöglichkeit 450 m, zum Flughafen 12 km, zum Flugplatz 12 km, zum Golfplatz 4,5 km, zum Hafen 12 km, zum Meer 180 m, zum Badestrand 130 m, zum See 4,5 km, zum Ortszentrum 300 m

## Merkmale und Hausausstattung

### Auszeichnung

Behindertenfreundlich  
Familienfreundlich  
Kinderfreundlich  
Kleinkinderfreundlich  
Nichtraucher  
Seniorenfreundlich

### Küche / Haushalt

Gefrierfach  
Geschirrspüler  
Mikrowelle  
Wäschetrockner (gemeinsch.)\*  
Waschmaschine (gemeinsch.)\*

### Außenbereich

Balkon  
Gartenmöbel  
Parkplatz  
Unterstellmögl. für Fahrräder

### Lage

Ruhig

### Räumlichkeiten

Fahrradabstellraum

### Service

Bettwäsche/Handtücher  
Endreinigung

### Kinder

Kinderhochstuhl  
Kleinkinderbett\*

### Unterhaltung / Kommunik.

CD-Player  
DVD-Player  
Flachbild-TV >100cm  
Kabel-TV  
WLAN-Zugang\*

### Komfort / Behaglichkeit

Fahrstuhl

### Wellness / Fitness

Sauna (gemeinsch.)\*

\*mit Extrakosten verbunden

Weiteres: digitales TV, Sauna in der "Villa Germania" zur kostenpflichtigen Nutzung.

## Raumaufteilung

2 Schlafräume  
1 Wohnraum  
1 Küchenzeile  
1 Badezimmer mit Dusche

## Bettenaufteilung

2 Doppelbetten