

## Bredland 2a, EG-FeWo

für 2 Personen - ca. 38m<sup>2</sup>

Nieblum, Bredland 2a



Diese Nichtraucherwohnung im reetgedeckten Friesenhaus liegt ruhig und strandnah im Erdgeschoss.

Die Unterkunft befindet sich im EG.

Wir bieten Ihnen in herrlicher Lage in einem reetgedeckten Friesenhaus am ruhigen Dorfrand von Nieblum eine helle komfortable EG Nichtraucher-Wohnung für 2 Personen an. Auf Anfrage darf ein kleiner Hund mitreisen. Durch schöne Accessoires wirkt die Wohnung ansprechend und einladend. Eine gute Empfehlung für ruhige Ferien in strandnaher Lage abseits des Alltagsgeschehens.



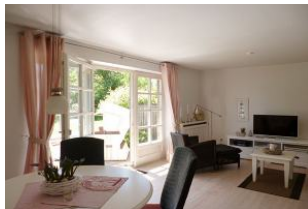
Das helle Wohnzimmer mit Komfortküchenzeile und Essplatz ist geschmackvoll und hochwertig eingerichtet.



Von hier geht man direkt auf die möblierte Südterrasse mit Strandkorb und in den schönen Garten.



Flachbild-TV und ein kostenfreier WLAN-Anschluss gehören zur Ausstattung.



Der gemütliche Essplatz mit Blick auf die Terrasse und das schöne Wohnambiente.



Die Komfortküche mit Geschirrspüler und Mikrowelle ist vollständig ausgestattet.



Schöne Dekoelemente geben der Wohnung das gewisse Etwas.

### Merkmale und Hausausstattung

#### Auszeichnung

Haustiere auf Anfrage gestattet\*  
Nichtraucher  
Seniorenfreundlich

#### Außenbereich

Abstellmöglichk. f. Fahrräder  
Garten/Liegewiese (gemeinsch.)  
Parkplatz  
Reetdachhaus  
Sonnenschirm  
Strandkorb auf Terrasse  
Terrasse  
Terrassenmöbel

#### Küche / Haushalt

Filterkaffeemaschine  
Gefrierfach  
Geschirrspüler  
Mikrowelle  
Wäschetrockner (gemeinsch.)\*  
Waschmaschine (gemeinsch.)\*

\*mit Extrakosten verbunden

Weiteres: Von April bis Oktober befindet sich auf der Terrasse ein Strandkorb. Auf Anfrage darf ein kleiner Hund mitreisen!

#### Lage

Ruhig

#### Nachhaltigkeit

100% Ökostrom  
Energiespar-Beleuchtung  
Klasse A Haushaltsgeräte

#### Sanitär

bodenebene Dusche  
Föhn  
Handtuchheizkörper  
Schminkspiegel

#### Service

Bettwäsche/Handtücher\*  
Endreinigung

#### Unterhaltung / Kommunik.

CD-Player  
Flachbild-TV >100cm  
WLAN-Zugang

## Preise und Konditionen

### Preisberechnung

Hier gibt es nur eine Preisbeispieltabelle mit konkreten Endpreisen zu festgelegten Reisedaten (Anreise, Aufenthaltsdauer und Personenanzahl). Weitere konkrete Endpreise erhalten Sie im Internet bei Suchen nach freien Zeiträumen oder direkt bei uns.

### Information zur Kurabgabe

Auf der Insel wird eine Kurabgabe erhoben, die Ihnen viele Ermäßigungen einräumt. Die Kurkarte erhalten Sie bei uns im Büro (nicht im Reisepreis inkl.)

01.01. - 31.02. pro Tag/pro Person ab 18 Jahre 1,30 Euro

01.03. - 31.10. pro Tag/pro Person ab 18 Jahre 2,60 Euro

01.11. - 31.12. pro Tag/pro Person ab 18 Jahre 1,30 Euro

Die Kurabgabe entfällt für Menschen mit Behinderung und eingetragener Begleitperson bei Vorlage des Behindertenausweises.

### Mindestmietdauer und An-/Abreisetage

von - bis	Mind.	An-/Abreisetage
20.04.24 - 28.06.24	7 Nächte	An/Ab: täglich
28.06.24 - 06.09.24	10 Nächte	An/Ab: täglich
06.09.24 - 21.12.24	7 Nächte	An/Ab: täglich
21.12.24 - 06.01.25	9 Nächte	An/Ab: täglich
06.01.25 - 31.01.25	7 Nächte	An/Ab: täglich

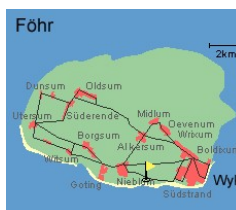
### Kosten für optionale Zusatzleistungen

Art	Preis	Kommentar
Haustier	8,00 EUR	pro Nacht und Haustier, maximal 1 Hund erlaubt - keine anderen Tiere
Wäschepaket pro Person	25,00 EUR	pro Buchung/Aufenthalt und Wäschepaket pro Person, Alternativ kann die Wäsche auch selbst mitgebracht werden

### Sonderpreise

Fragen Sie gerne nach unseren Angeboten unter 04681-788

Irrtümer vorbehalten!



Jens-Jacob-Eschel-Straße 26, 25938 Nieblum  
auf Föhr  
Telefon +49 4681 788  
Telefax +49 4681 5444  
E-Mail [ferienkontor@inselfoehr.de](mailto:ferienkontor@inselfoehr.de)  
<http://www.inselfoehr.de>