

# Johanna 2, Fewo im EG + UG

für 4/6 Personen\* - ca. 107m<sup>2</sup>

\* insgesamt für 5 Personen plus einem weiteren Kleinkind, bequem für 4 Erwachsene

Wyk, Feldstraße 9b



Die Außenansicht des Hauses Feldstr. 9b, im Erdgeschoß befindet sich die Ferienwohnung Johanna 2

Die Unterkunft verteilt sich über EG und UG.

Frisch eingetroffen..... die neue Johanna 2, angelehnt an unser Haus Johanna für 8 Personen bietet die Ferienwohnung 4-5 Personen Platz. Mit viel Liebe zum Detail wurde die Whg. in 2017 renoviert und eingerichtet. Die Küche bietet den Mittelpunkt der Wohnung, aber auch das Wohnzimmer und das Elternschlafzimmer werden Sie gefangen nehmen. Ganz etwas Besonderes: die U 20 Zone, hier haben die jungen Gäste ihr Reich. Schlafzimmer, Spielzimmer (natürlich mit TV und DVD Player) sowie eigenem Duschbad..... wer kann dazu schon NEIN sagen ?????



Der Eingangsbereich, Schuhschrank, Garderobe und mehr...



Herzlich Willkommen in der Wohnküche



Die Küche im Einzelnen



Der Essplatz ... Auf die Teller fertig los !

Gestaltung: urlaubstraum.de

## Merkmale und Hausausstattung

### Auszeichnung

Familienfreundlich  
Haustiere auf Anfrage gestattet  
Kinderfreundlich  
Nichtraucher  
Seniorenfreundlich

### Außenbereich

Abstellmöglichk. f. Fahrräder  
Garage  
Sonnenschirm  
Terrasse  
Terrassenmöbel

### Kinder

Kinderhochstuhl\*  
Kleinkinderbett\*

### Küche / Haushalt

Backofen  
Bügelbrett und -eisen  
Gefrierfach  
Geschirrspüler  
Waschmaschine

### Lage

Ruhig

### Sanitär

Föhn

### Service

Bettwäsche/Handtücher  
Endreinigung

### Unterhaltung / Kommunik.

CD-Player  
DVD-Player  
Satelliten-TV  
WLAN-Anschluss für Internetzugang

\*mit Extrakosten verbunden

Weiteres: Sonos Box, 2 TV Geräte, 2 DVD Player

## Mindestmietdauer und An-/Abreisetage

| von - bis           | Mind.    | An-/Abreisetage |
|---------------------|----------|-----------------|
| 20.03.24 - 07.01.26 | 7 Nächte | An/Ab: täglich  |

## Kosten für optionale Zusatzleistungen

| Art                    | Preis     | Kommentar  |
|------------------------|-----------|--|
| Kinderhochstuhl        | 5,00 EUR  | pro Buchung/Aufenthalt   |
| Kleinkinderbett        | 15,00 EUR | pro Buchung/Aufenthalt   |
| Haustier               | 70,00 EUR | pro Buchung/Aufenthalt und Haustier                            |
| Wäschepaket pro Person | 18,00 EUR | pro Buchung/Aufenthalt, ab 7 Übernachtungen im Preis enthalten |
| Umbuchungsgebühr       | 10,00 EUR | pro Buchung/Aufenthalt   |
| Rausfallgitter         | 5,00 EUR  | pro Buchung/Aufenthalt   |

## Sonderpreise

|                     | Bedingung                          |
|---------------------|------------------------------------|
| 01.05.24 - 31.05.24 | 14 Nächte zum Preis von 12 Nächten |
| 01.05.24 - 31.05.24 | 21 Nächte zum Preis von 18 Nächten |
| 01.09.24 - 30.09.24 | 14 Nächte zum Preis von 12 Nächten |
| 01.09.24 - 30.09.24 | 21 Nächte zum Preis von 18 Nächten |
| 17.12.24 - 24.12.24 | 14 Nächte zum Preis von 12 Nächten |
| 17.12.24 - 24.12.24 | 21 Nächte zum Preis von 18 Nächten |
| 01.05.25 - 31.05.25 | 14 Nächte zum Preis von 12 Nächten |
| 01.05.25 - 31.05.25 | 21 Nächte zum Preis von 18 Nächten |

Irrtümer vorbehalten!

## Preise und Konditionen

Hinweis: Kleinkinder (bis einschl. 3 Jahre) werden bei unseren personenabhängigen Preisen NICHT eingerechnet.

### Preise für erste Woche

| von - bis           | Preis        | Zuschlag pro weiterer Person   |
|---------------------|--------------|--------------------------------|
| 20.03.24 - 20.06.24 | 1.378,00 EUR | bei über 4 Personen 105,00 EUR |
| 20.06.24 - 08.09.24 | 1.553,00 EUR | bei über 4 Personen 105,00 EUR |
| 08.09.24 - 01.11.24 | 1.378,00 EUR | bei über 4 Personen 105,00 EUR |
| 01.11.24 - 17.12.24 | 1.168,00 EUR | bei über 4 Personen 105,00 EUR |
| 17.12.24 - 08.01.25 | 1.448,00 EUR | bei über 4 Personen 105,00 EUR |
| 08.01.25 - 05.04.25 | 1.168,00 EUR | bei über 4 Personen 105,00 EUR |
| 05.04.25 - 22.06.25 | 1.378,00 EUR | bei über 4 Personen 105,00 EUR |

### Preise pro Zusatznacht

| von - bis           | Preis      | Zuschlag pro weiterer Person  |
|---------------------|------------|-------------------------------|
| 20.03.24 - 20.06.24 | 160,00 EUR | bei über 4 Personen 15,00 EUR |
| 20.06.24 - 08.09.24 | 185,00 EUR | bei über 4 Personen 15,00 EUR |
| 08.09.24 - 01.11.24 | 160,00 EUR | bei über 4 Personen 15,00 EUR |
| 01.11.24 - 17.12.24 | 130,00 EUR | bei über 4 Personen 15,00 EUR |
| 17.12.24 - 08.01.25 | 170,00 EUR | bei über 4 Personen 15,00 EUR |
| 08.01.25 - 05.04.25 | 130,00 EUR | bei über 4 Personen 15,00 EUR |
| 05.04.25 - 22.06.25 | 160,00 EUR | bei über 4 Personen 15,00 EUR |



Ziegeleiweg 2, 25938 Wyk auf Föhr  
Telefon +49 4681 8368  
Telefax +49 4681 8369  
E-Mail Urlaub@eggeling-foehr.de  
<http://www.eggeling-foehr.de>

## Ergänzungsseite



Das Wohnzimmer mit gemütlichem Leseplatz, großer Eckcouch....



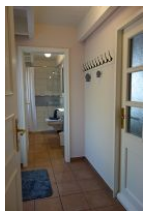
...TV Gerät und DVD Player ....



... hier noch einmal die Couch !



...hier noch einmal das Wohnzimmer..



Der kleine Flur führt ins Bad. Rechts die Tür in die Garage, links die Tür auf die Terrasse



Das Duschbad im Erdgeschoß



Das Elternschlafzimmer mit Nordseefeeing ....



Die Terrasse mit großem Tisch und herrlich bequemen Sesseln.



Hinter der Glastür verbirgt sich ....



... ein Duschbad mit großer, bodengleicher Duschkabine, Handwaschbecken und Toilette



Der Flur führt rechts ins Schlafzimmer, links ins Spielzimmer



Das Schlafzimmer in der U 20 Zone mit 2 Einzelbetten 90x200cm, Sternenhimmel.....



...herrlicher "Chillbank" !



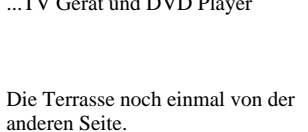
Das Spielzimmer mit Schlafcouch für Besuch...



...TV Gerät und DVD Player



...und für unsere kleinen Gäste ein Tisch mit Stühlen und eine Spielküche



Die Terrasse noch einmal von der anderen Seite.



## Raumaufteilung

- 2 Schlafräume
- 1 Wohnraum
- 1 Diele/Vorraum
- 1 Flur
- 1 Wohnküche
- 2 Badezimmer mit Dusche
- 1 Spielzimmer

## Bettenaufteilung

- 2 Einzelbetten
- 1 Doppelbett
- 1 Babybett
- 1 Couchliege



Entfernungen, zirka: zum Bäcker 300 m, zur Einkaufsmöglichkeit 500 m, zum Flugplatz 2,0 km, zum Golfplatz 2,1 km, zum Hafen 800 m, zum Meer 200 m, zum ÖPNV 100 m, zum Badestrand 200 m, zum Ortszentrum 500 m