

Whg. Bretland Osterheideweg 1

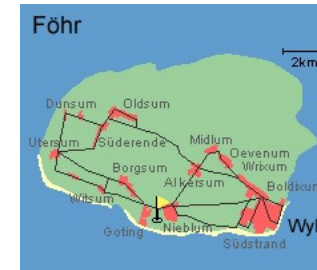
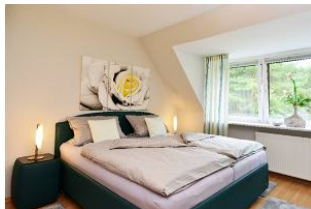
für 2 Personen - ca. 65m²

Nieblum, Osterheideweg 2



Die Unterkunft befindet sich im 1.OG.

In unserem Urlaubsdomizil am Goting-Kliff bieten wir in unserem Ferienhaus mit 3 Wohnungen die wunderschöne Wohnung Bredland an. Das Haus befindet sich auf einem 4000 m² großem Grundstück. Die Wohnung Bredland befindet sich im 1.Oberschoß. Das Objekt liegt in ruhiger, strandnaher Lage. Der Badestrand ist in wenigen Minuten zu Fuß erreichbar. Das großzügig eingerichtete Wohnzimmer lädt zum Verweilen ein. Ein komplett ausgestattete Küche mit Backofen, Mikrowelle und Geschirrspüler ist vorhanden. Im Schlafzimmer befindet sich ein seniorengerechtes Doppelbett. WC und Dusche sind vorhanden. Eine separate Terrasse mit Gartenmöbel und Strandkorb steht den Gästen zur Verfügung. Parkplätze am Haus sind vorhanden.



Entfernungen, zirka:
zum Bäcker 5,0 km,
zur Einkaufsmöglichkeit 5,0 km,
zum Golfplatz 6,0 km,
zum Hafen 9,0 km,
zum Kurzentrum 5,0 km,
zum Meer 1,0 km,
zum öffentl. Parkplatz 5,0 km,
zum ÖPNV 1,0 km,
zur Gaststätte 4,0 km,
zum Badestrand 1,0 km,
zur Touristinformation 5,0 km,
zum Wellenbad 9,0 km,
zum Ortszentrum 5,0 km

Merkmale und Hausausstattung

Auszeichnung

Haustiere auf Anfrage gestattet*
Hunde erlaubt*

Außenbereich

(Liege-) Wiese (gemeinsch.)
Abstellmöglichk. f. Fahrräder
Gartenmöbel
Parkplatz (gemeinsch.)
Terrasse

Küche / Haushalt

Backofen
Bügelbrett und -eisen
Filterkaffeemaschine
Gefrierfach
Geschirrspüler
Mikrowelle

*mit Extrakosten verbunden

Lage

Ruhig

Sanitär

Föhn
Handtuchheizkörper
Schminkspiegel

Service

Bettwäsche/Handtücher
Endreinigung

Unterhaltung / Kommunik.

Blu-Ray-Player
DVD-Player
Flachbild-TV
Satelliten-TV
WLAN-Anschluss für Internetzugang
WLAN-Zugang

Raumaufteilung

1 Schlafrum
1 komb. Wohn-/Schlafrum
1 Flur
1 separate Küche
1 Badezimmer mit Dusche

Bettenaufteilung

1 Doppelbett

Preise und Konditionen

Preisberechnung

Hier gibt es nur eine Preisbeispieltabelle mit konkreten Endpreisen zu festgelegten Reisedaten (Anreise, Aufenthaltsdauer und Personenanzahl). Weitere konkrete Endpreise erhalten Sie im Internet bei Suchen nach freien Zeiträumen oder direkt bei uns.

Preisbeispiele für 10 Nächte und 2 Personen

| Anreise | Preis | Zusatzinfo |
|------------|--------------|------------|
| 02.04.2024 | 955,00 EUR | |
| 24.06.2024 | 1.205,00 EUR | |
| 09.09.2024 | 955,00 EUR | |
| 28.10.2024 | 855,00 EUR | |
| 22.12.2024 | 1.155,00 EUR | |

Mindestmietdauer und An-/Abreisetage

| von - bis | Mind. | An-/Abreisetage |
|---------------------|----------|-----------------|
| 02.04.24 - 07.01.25 | 7 Nächte | An/Ab: täglich |

Kosten für optionale Zusatzleistungen

| Art | Preis | Kommentar |
|----------|-----------|------------------------|
| Haustier | 20,00 EUR | pro Buchung/Aufenthalt |

Irrtümer vorbehalten!

M+M Vermieterservice Mallmann-Grothe c/o Eigentümer
Jens-Jacob-Eschelstr. 19, 25938 Goting
Telefon +49 4681 3564, Telefax +49 4681 580137
E-Mail info@mallmann-foehr.de
<http://www.mallmann-foehr.de>