

## An der Marsch 27 Haus auf Föhr FW 1 im EG

für 4/5 Personen\* - ca. 126m<sup>2</sup>

\* für 4 Personen plus einem weiteren Kleinkind

Midlum, An de Marsch 27



Die Unterkunft befindet sich im EG.

Die nordfriesische Insel Föhr ist bekannt für ihre idyllischen Friesendörfer und ihre malerische Marschlandschaft. Eines dieser charmanten Dörfer ist Midlum, wo sich unser Ferienhaus aus dem Jahr 1807 befindet. Das Haus grenzt direkt an Wiesen und Felder und besticht mit seinem typischen Reetdach und dem authentischen friesischen Charme. Von hier aus genießt du einen atemberaubenden Blick bis hin zum Deich, der kilometerweit entfernt liegt. Ein Aufenthalt in diesem Ferienhaus bietet somit nicht nur Erholung und Entspannung, sondern auch die Möglichkeit, die Schönheit der Föhrer Landschaft hautnah zu erleben. Das gesamte Haus bietet ausreichend Raum und Privatsphäre für zwei Familien, Freunde oder mehrere Generationen. Es gibt zwei Ferienwohnungen, die sich auf Erd- und Obergeschoss verteilen. Die Wohnungen sind komplett autark voneinander nutz- und buchbar. Gleichzeitig lassen sich die Wohnungen und Gärten wunderbar miteinander kombinieren. Das über 1000 m<sup>2</sup> große Grundstück ist dank seiner Gartenlandschaft mit Hecken und Zäunen zur Nachbarschaft gut abgegrenzt. Der Garten teilt sich jeweils für die Wohnungen auf. Sitzcken und Strandkörbe laden zu Ruhe und Entspannung an sonnigen Nachmittagen ein.

Die Wohnung verfügt über einen lichtdurchfluteten Wohnraum mit großem Esstisch und einer voll ausgestatteten Küche. Angrenzend an den Wohnraum befindet sich ein weiterer Raum, der mit einem großen Sofa und einer Schreibtisch- und Bücherwand ausgestattet ist. Hier kann man in wohliger, gemütlicher Atmosphäre entspannen und gemeinsam Zeit verbringen. Trotz seiner offenen Struktur bietet dieser Raum einen gewissen Rückzugsort. Am Esstisch, als auch im Garten am langen Holztisch, finden bis zu 6 Personen Platz und von überall aus geht der Blick über die Felder. Es gibt zwei Schlafzimmer, die jeweils mit einem Doppelbett ausgestattet sind. Beide Schlafzimmer haben angrenzende Badezimmer, sodass für jedes der Zimmer ausreichend



Entfernungen, zirka:  
zum Bäcker 1,2 km,  
zur Einkaufsmöglichkeit 1,2 km,  
zum Golfplatz 6,1 km,  
zum Hafen 5,3 km,  
zum Meer 6,0 km,  
zum ÖPNV 300 m,  
zur Gaststätte 300 m,  
zum Badestrand 6,0 km,  
zum Wellenbad 5,4 km,  
zum Ortszentrum 5,0 km

### Merkmale und Hausausstattung

#### Auszeichnung

Fahrradfreundlich  
Haustiere erlaubt\*  
Hunde erlaubt  
Kinderfreundlich  
Kleinkinderfreundlich  
Nichtraucher  
Seniorenfreundlich

#### Außenbereich

eingezäunter Garten  
Garten  
Gartenmöbel  
Parkplatz  
Reetdachhaus  
Strandkorb  
Terrasse  
Terrassenmöbel  
Unterstellmögl. für  
Fahrräder

#### Küche / Haushalt

Backofen  
Bügelbrett und -eisen  
Filterkaffeemaschine  
Gefrierschrank  
Geschirrspüler  
Mikrowelle  
Wäschetrockner  
Waschmaschine

\*mit Extrakosten verbunden

Weiteres: Es befindet sich eine Dampfsauna in der Wohnung

#### Lage

Marschblick  
Ruhig

#### Räumlichkeiten

Fahrradabstellraum

#### Sanitär

bodenebene Dusche  
Föhn  
Handtuchheizkörper  
Schminkspiegel  
Walk-In Dusche

#### Service

Bettwäsche/Handtücher

#### Unterhaltung / Kommunik.

CD-Player  
Flachbild-TV  
Kabel-TV  
Radio  
Telefon\*  
WLAN-Anschluss für  
Internetzugang  
WLAN-Zugang

#### Wellness / Fitness

Sauna

### Preise und Konditionen

#### Preisberechnung

Hier gibt es nur eine Preisbeispieltabelle mit konkreten Endpreisen zu festgelegten Reisedaten (Anreise, Aufenthaltsdauer und Personenanzahl). Weitere konkrete Endpreise erhalten Sie im Internet bei Suchen nach freien Zeiträumen oder direkt bei uns.

#### Mindestmietdauer und An-/Abreisetage

von - bis	Mind.	An-/Abreisetage
07.01.24 - 20.06.24	6 Nächte	An/Ab: täglich
20.06.24 - 08.09.24	7 Nächte	An/Ab: täglich
08.09.24 - 22.12.24	6 Nächte	An/Ab: täglich
22.12.24 - 05.01.25	7 Nächte	An/Ab: täglich

#### Kosten für optionale Zusatzleistungen

Art	Preis	Kommentar
Bettwäsche und Handtücher	15,00 EUR	einmalig pro Person

Irrtümer vorbehalten!

### Raumaufteilung

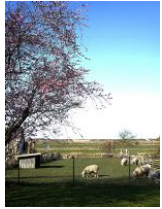
2 Schlafräume  
1 Wohnraum  
1 Wohn-/Esszimmer mit  
offener Küche  
2 Badezimmer mit Dusche  
1 zusätzliches WC

### Bettenaufteilung

1 Doppelbett  
1 King-Size-Bett

M+M Vermieterservice Mallmann-Grothe c/o Eigentümer  
Jens-Jacob-Eschelstr. 19, 25938 Goting  
Telefon +49 4681 3564, Telefax +49 4681 580137  
E-Mail info@mallmann-foehr.de  
http://www.mallmann-foehr.de

# Ergänzungsseite



Dampfsauna im Badezimmer

