

## "Villa Aquamarina", Whg. 5

für 2 Personen - ca. 30m<sup>2</sup>

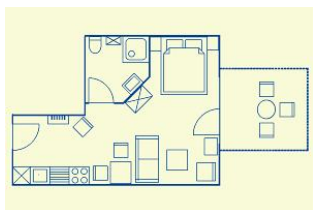
Seebad Ahlbeck, Dünenstrasse 54



Hausansicht "Villa Aquamarina" von der Promenade mit Garten und Terrassen

Die Unterkunft befindet sich im EG.

1. Reihe, direkt an der Strandpromenade mit TERRASSE und FAHRSTUHL im Haus! Geräumiges 1-Zimmer-Apartment mit moderner guter Ausstattung. Kombiniertes Wohn-/Schlafraum mit separater Sitz- und TV-Ecke, Küchenzeile mit Essplatz, Duschbad, Terrasse zur Seeseite. Die Wohnung verfügt über einen Pkw-Stellplatz. In der Garage können auch Fahrräder und ähnliches untergestellt werden. In unserer "Villa Germania" nebenan gibt es eine Sauna. Von der "Villa Aquamarina" aus können Sie das Ortszentrum und die bekannte Ahlbecker Seebrücke in ca. 3 Minuten zu Fuß erreichen. Zum Strand sind es 50 m.



Wohnungsgrundriss



Wohnbereich und Küchenzeile



Schlafbereich



Wohnbereich

## Preise und Konditionen

### Preisberechnung

Hier gibt es nur eine Preisbeispielstabelle mit konkreten Endpreisen zu festgelegten Reisedaten (Anreise, Aufenthaltsdauer und Personenanzahl). Weitere konkrete Endpreise erhalten Sie im Internet bei Suchen nach freien Zeiträumen oder direkt bei uns.

### Preisbeispiele für 2 Personen

Anreise	Preis	Zusatzinfo
23.03.2024	722,00 EUR	für 10 Nächte
18.05.2024	852,00 EUR	für 10 Nächte
22.06.2024	1.258,00 EUR	für 14 Nächte
20.07.2024	1.328,00 EUR	für 14 Nächte
11.08.2024	1.258,00 EUR	für 14 Nächte
01.09.2024	852,00 EUR	für 10 Nächte
15.09.2024	722,00 EUR	für 10 Nächte
06.10.2024	612,00 EUR	für 10 Nächte
20.12.2024	942,00 EUR	für 10 Nächte
26.12.2024	972,00 EUR	für 10 Nächte
06.01.2025	612,00 EUR	für 10 Nächte
28.03.2025	722,00 EUR	für 10 Nächte
12.04.2025	852,00 EUR	für 10 Nächte
27.04.2025	722,00 EUR	für 10 Nächte
24.05.2025	852,00 EUR	für 10 Nächte
28.06.2025	1.258,00 EUR	für 14 Nächte
19.07.2025	1.328,00 EUR	für 14 Nächte
17.08.2025	1.258,00 EUR	für 14 Nächte
07.09.2025	852,00 EUR	für 10 Nächte
21.09.2025	722,00 EUR	für 10 Nächte
05.10.2025	612,00 EUR	für 10 Nächte
19.12.2025	937,00 EUR	für 10 Nächte
26.12.2025	972,00 EUR	für 10 Nächte

### Mindestmietdauer und An-/Abreisetage

von - bis	Mind.	An-/Abreisetage
23.03.24 - 18.05.24	5 Nächte	An/Ab: täglich
18.05.24 - 22.06.24	7 Nächte	An/Ab: täglich
22.06.24 - 01.09.24	14 Nächte	An/Ab: täglich
01.09.24 - 20.12.24	7 Nächte	An/Ab: täglich
20.12.24 - 26.12.24	5 Nächte	An/Ab: täglich
26.12.24 - 06.01.25	7 Nächte	An/Ab: täglich
06.01.25 - 28.03.25	4 Nächte	An/Ab: täglich
28.03.25 - 27.04.25	5 Nächte	An/Ab: täglich
27.04.25 - 28.06.25	7 Nächte	An/Ab: täglich

## Kosten für optionale Zusatzleistungen

Art	Preis	Kommentar
Kinderhochstuhl	-	Kinderhochstühle sind nur in begrenzter Anzahl vorhanden (bitte vorher Absprache, ob verfügbar)
Kleinkinderbett	3,00 EUR	pro Nacht, Kinderreisebetten sind nur in begrenzter Anzahl vorhanden (bitte vorher Absprache, ob verfügbar)
Haustier	15,00 EUR	pro Nacht, Gilt nur, wenn Haustier nach Absprache erlaubt ist.
Strandkorb	9,50 EUR	pro Nacht, In begrenzter Anzahl vorhanden, mit Wohnung buchbar! Standort Strandübergang Bismarckstraße!
W-LAN-Zugang pro Gerät (Ticket)	1,50 EUR	pro Nacht, und pro Gerät (z.B. kostet der Internetzugang für 1 Smartphone und 1 Laptop insg. 3 Euro pro Tag)
Frühstück (Buffet, Preis pro Pers.+Tag)	18,00 EUR	pro Nacht, Frühstücksbuffet im Aparthotel garni "Villa Lea", Kurstrasse 10 (solange Plätze frei)

Irrtümer vorbehalten!



MARC EHLENBRÖKER  
FERIENWOHNUNGEN

E-Mail [info@ferienwohnungen-usedom.de](mailto:info@ferienwohnungen-usedom.de)  
<http://www.ferienwohnungen-usedom.de>

Pöstenweg 16, 32657 Lemgo  
Telefon +49 5261 927001  
Telefax +49 5261 927004

## Ergänzungsseite

### Merkmale und Hausausstattung

#### Auszeichnung

Familienfreundlich  
Kinderfreundlich  
Kleinkinderfreundlich  
Nichtraucher  
Seniorenfreundlich

#### Außenbereich

Garten/Liegewiese  
(gemeinsch.)  
Gartenmöbel  
Parkplatz  
Terrasse  
Unterstellmögl. für  
Fahrräder

#### Kinder

Kinderhochstuhl  
Kleinkinderbett\*

#### Komfort / Behaglichkeit

Fahrstuhl

#### Küche / Haushalt

Geschirrspüler  
Mikrowelle  
Wäschetrockner  
(gemeinsch.)\*  
Waschmaschine  
(gemeinsch.)\*

#### Lage

Ruhig

#### Service

Bettwäsche/Handtücher  
Endreinigung

#### Unterhaltung / Kommunik.

CD-Player  
Flachbild-TV  
WLAN-Zugang\*

#### Wellness / Fitness

Sauna (gemeinsch.)\*

\*mit Extrakosten verbunden

### Raumaufteilung

1 komb. Wohn-/Schlafraum  
1 Küchenzeile  
1 Badezimmer mit Dusche

### Bettenaufteilung

1 Doppelbett



Entfernungen, zirka: zur Autobahn 65 km, zum Bäcker 400 m,  
zum Bahnhof 1,5 km, zur Einkaufsmöglichkeit 400 m,  
zum Flughafen 12 km, zum Flugplatz 12 km,  
zum Golfplatz 4,5 km, zum Hafen 12 km, zum Meer 80 m,  
zum Badestrand 30 m, zum See 4,5 km, zum Ortszentrum 250 m