

Haus Marschküken, Wrixum

für 4 Personen - ca. 70m²

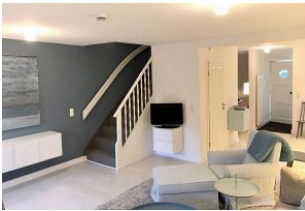
Wrixum, Ohl-Dörp 10



Hausansicht

Die Unterkunft verteilt sich über EG und 1.OG.

Das Marschküken ist Teil eines ehemaligen Bauernhofes mit dem Namen Marschkieker. Das Marschküken verfügt über das im Norden so typische Reetdach. Auch das trägt zur Gemütlichkeit unserer Wohnung bei. Wir denken, wir haben einen wunderschönen Ort der Ruhe und Erholung geschaffen und freuen uns, wenn Sie das auch so empfinden. Dieser Hof wurde in den 80er Jahren zu sieben Ferienwohnungen und Hausteilen umgebaut, ist aber in seiner Ursprünglichkeit erhalten worden. Der Hof ist sehr ruhig gelegen, angrenzend an die Marsch. Unser Hausteil wurde 2017 neu gestaltet und vollständig renoviert. Das Marschküken ist in den Insselfarben beige, blau und weiß gehalten. Alle Böden sind erneuert, im Erdgeschoss in einem beigen keramischen Belag, im Obergeschoss in einem Eichenparkett weiß gekalkt.



Das Esszimmer ist ebenfalls offen und enthält neben einem großen Holztisch und einer umlaufenden Holzbank auch den Kühlschrank, den Eisschrank und weitere große Schränke, die für Jacken gut geeignet sind. Für die Holzbank sind blaue, runde Sitzkissen vor

Gestaltung: urlaubstraum.de

Im Erdgeschoss ist die Küche nun zu einer modernen offenen weißen Küche mit einer wohnungseigenen Waschmaschine umgebaut. Viele in den zur Einrichtung passenden Farben gehaltenen Küchenutensilien stehen Ihnen zur Verfügung.



Merkmale und Hausausstattung

Auszeichnung

Haustiere auf Anfrage gestattet*
Kinderfreundlich
Kleinkinderfreundlich
Nichtraucher

Außenbereich

Abstellmöglichk. f. Fahrräder
Garten
Gartenmöbel
Parkplatz
Reetdachhaus
Terrasse
Terrassenmöbel

Küche / Haushalt

Backofen
Bügelbrett und -eisen
Filterkaffeemaschine
Gefrierfach
Geschirrspüler
Mikrowelle
Wäschetrockner (gemeinsch.)
Waschmaschine

*mit Extrakosten verbunden

Weiteres: Safe

Lage

Marschblick
Ruhig

Sanitär

bodenebene Dusche
Föhn
Handtuchheizkörper
Schminkspiegel

Service

Bettwäsche/Handtücher*
Endreinigung

Unterhaltung / Kommunik.

DVD-Player
Flachbild-TV
Internetzugang
Radio
Satelliten-TV
WLAN-Anschluss für Internetzugang
WLAN-Zugang

Raumaufteilung

2 Schlafräume
1 Wohnraum
1 Flur
1 Wohnküche
1 Badezimmer mit Dusche
1 zusätzliches WC
1 Abstellkammer

Bettenaufteilung

1 Doppelbett
1 Etagenbett

Preise und Konditionen

Preisberechnung

Hier gibt es nur eine Preisbeispielstabelle mit konkreten Endpreisen zu festgelegten Reisedaten (Anreise, Aufenthaltsdauer und Personenanzahl). Weitere konkrete Endpreise erhalten Sie im Internet bei Suchen nach freien Zeiträumen oder direkt bei uns.

Preisbeispiele für 10 Nächte und 4 Personen

Anreise	Preis	Zusatzinfo
08.04.2024	1.455,00 EUR	
22.06.2024	1.555,00 EUR	
17.11.2024	1.355,00 EUR	
17.12.2024	1.555,00 EUR	
08.01.2025	1.405,00 EUR	

Mindestmietdauer und An-/Abreisetage

von - bis	Mind.	An-/Abreisetage
08.04.24 - 22.06.24	4 Nächte	An/Ab: täglich
22.06.24 - 17.11.24	7 Nächte	An/Ab: täglich
17.11.24 - 17.12.24	4 Nächte	An/Ab: täglich
17.12.24 - 08.01.25	7 Nächte	An/Ab: täglich
08.01.25 - 07.03.25	4 Nächte	An/Ab: täglich

Kosten für optionale Zusatzleistungen

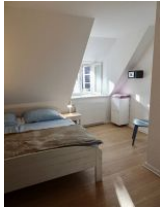
Art	Preis	Kommentar
Bettwäsche und Handtücher	20,00 EUR	einmalig pro Person
Haustier	5,00 EUR	pro Haustier und Nacht

Irrtümer vorbehalten!

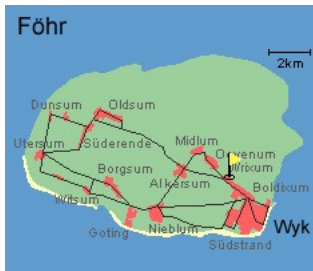
M+M Vermieterservice Mallmann-Grothe c/o Eigentümer
Jens-Jacob-Eschelstr. 19, 25938 Goting
Telefon +49 4681 3564, Telefax +49 4681 580137
E-Mail info@mallmann-foehr.de
<http://www.mallmann-foehr.de>

Ergänzungsseite

Badezimmer im OG



Im Obergeschoss befinden sich zwei Schlafzimmer (eines mit Doppelbett und eines mit Hochbett) und das Badezimmer. In dem größeren der beiden Schlafzimmer sind zwei Kleiderschränke in weiß, ein weißes kubisches Regal, Beistelltischchen, Wäschekorb und ein Wandtresor vorhanden.



Entfernungen, zirka:
zum Bäcker 2,0 km,
zur Einkaufsmöglichkeit 2,0 km,
zum Golfplatz 5,0 km,
zum Hafen 2,5 km,
zum Kurzentrum 2,0 km,
zum Meer 2,5 km,
zum öffentl. Parkplatz 2,0 km,
zum ÖPNV 1,0 km,
zur Gaststätte 1,0 km,
zum Badestrand 2,5 km,
zur Touristinformation 1,5 km,
zum Wellenbad 1,0 km,
zum Ortszentrum 1,0 km