

"Villa Margarete", Whg. 5

für 4 Personen - ca. 66m²

Seebad Ahlbeck, Bergstrasse 13



Hausansicht Neubau Villa Margarete

Die Unterkunft befindet sich im EG.

Neu! Baujahr 2017! Moderne 3-Zimmer-Erdgeschoßwohnung mit SÜDTERRASSE! Komfortabel eingerichtet mit sehr guter Ausstattung! 2 separate Schlafzimmer, 2 Bäder (1 Wannenbad, 1 Duschbad), großzügiger Wohnbereich mit moderner offener Küche und schickem Essplatz, möblierte Terrasse. Die Wohnung verfügt über einen Pkw-Stellplatz auf dem Grundstück. Die Strandpromenade ist ca. 300m entfernt. Zum Ortszentrum und der bekannten Ahlbecker Seebücke sind es ca. 8-10 Minuten zu Fuß.



Essplatz



Couch



Essplatz und Küche



Küche

Preise und Konditionen

Preisberechnung

Hier gibt es nur eine Preisbeispielstabelle mit konkreten Endpreisen zu festgelegten Reisedaten (Anreise, Aufenthaltsdauer und Personenanzahl). Weitere konkrete Endpreise erhalten Sie im Internet bei Suchen nach freien Zeiträumen oder direkt bei uns.

Preisbeispiele für 4 Personen

| Anreise | Preis | Zusatzinfo |
|------------|--------------|---------------|
| 23.03.2024 | 1.017,00 EUR | für 10 Nächte |
| 18.05.2024 | 1.177,00 EUR | für 10 Nächte |
| 22.06.2024 | 2.125,00 EUR | für 14 Nächte |
| 20.07.2024 | 2.223,00 EUR | für 14 Nächte |
| 11.08.2024 | 2.125,00 EUR | für 14 Nächte |
| 01.09.2024 | 1.177,00 EUR | für 10 Nächte |
| 15.09.2024 | 1.017,00 EUR | für 10 Nächte |
| 06.10.2024 | 917,00 EUR | für 10 Nächte |
| 20.12.2024 | 1.585,00 EUR | für 10 Nächte |
| 26.12.2024 | 1.627,00 EUR | für 10 Nächte |
| 06.01.2025 | 917,00 EUR | für 10 Nächte |
| 28.03.2025 | 1.017,00 EUR | für 10 Nächte |
| 12.04.2025 | 1.177,00 EUR | für 10 Nächte |
| 27.04.2025 | 1.017,00 EUR | für 10 Nächte |
| 24.05.2025 | 1.177,00 EUR | für 10 Nächte |
| 28.06.2025 | 2.125,00 EUR | für 14 Nächte |
| 19.07.2025 | 2.223,00 EUR | für 14 Nächte |
| 17.08.2025 | 2.125,00 EUR | für 14 Nächte |
| 07.09.2025 | 1.177,00 EUR | für 10 Nächte |
| 21.09.2025 | 1.017,00 EUR | für 10 Nächte |
| 05.10.2025 | 917,00 EUR | für 10 Nächte |
| 19.12.2025 | 1.578,00 EUR | für 10 Nächte |
| 26.12.2025 | 1.627,00 EUR | für 10 Nächte |

Mindestmietdauer und An-/Abreisetage

| von - bis | Mind. | An-/Abreisetage |
|---------------------|-----------|-----------------|
| 23.03.24 - 18.05.24 | 4 Nächte | An/Ab: täglich |
| 18.05.24 - 22.06.24 | 7 Nächte | An/Ab: Sa u. So |
| 22.06.24 - 01.09.24 | 14 Nächte | An/Ab: Sa u. So |
| 01.09.24 - 06.10.24 | 7 Nächte | An/Ab: Sa u. So |
| 06.10.24 - 20.12.24 | 7 Nächte | An/Ab: täglich |
| 20.12.24 - 26.12.24 | 5 Nächte | An/Ab: täglich |
| 26.12.24 - 06.01.25 | 7 Nächte | An/Ab: täglich |
| 06.01.25 - 27.04.25 | 5 Nächte | An/Ab: täglich |
| 27.04.25 - 24.05.25 | 7 Nächte | An/Ab: täglich |

Kosten für optionale Zusatzleistungen

| Art | Preis | Kommentar |
|---|-----------|--|
| Kinderhochstuhl | - | Kinderhochstühle sind nur in begrenzter Anzahl vorhanden (bitte vorher Absprache, ob verfügbar) |
| Kleinkinderbett | 3,00 EUR | pro Nacht, Kinderreisebetten sind nur in begrenzter Anzahl vorhanden (bitte vorher Absprache, ob verfügbar) |
| Haustier | 15,00 EUR | pro Nacht, Gilt nur, wenn Haustier nach Absprache erlaubt ist. |
| Strandkorb | 9,50 EUR | pro Nacht, In begrenzter Anzahl vorhanden, mit Wohnung buchbar! Standort Strandübergang Bismarckstraße! |
| W-LAN-Zugang pro Gerät (Ticket) | 1,50 EUR | pro Nacht, und pro Gerät (z.B. kostet der Internetzugang für 1 Smartphone und 1 Laptop insg. 3 Euro pro Tag) |
| Frühstück (Buffet, Preis pro Pers.+Tag) | 18,00 EUR | pro Nacht, Frühstücksbuffet im Aparthotel garni "Villa Lea", Kurstrasse 10 (solange Plätze frei) |

Irrtümer vorbehalten!



MARC EHLENBRÖKER
FERIENWOHNUNGEN

Pöstenweg 16, 32657 Lemgo
Telefon +49 5261 927001
Telefax +49 5261 927004

E-Mail info@ferienwohnungen-usedom.de
<http://www.ferienwohnungen-usedom.de>

Ergänzungsseite



Schlafzimmer



Flachbild TV



Schlafzimmer



Schlafzimmer



Bad mit Dusche

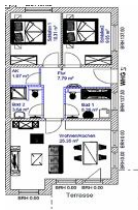


Bad mit Badewanne



Terrasse

Abstellraum für Koffer, etc.



Grundriss



Merkmale und Hausausstattung

Auszeichnung

Allergikerfreundlich
 Familienfreundlich
 Haustiere auf Anfrage
 gestattet*
 Kinderfreundlich
 Kleinkinderfreundlich
 Nichtraucher
 Seniorenfreundlich

Außenbereich

Abstellmöglichk. f.
 Fahrräder
 Parkplatz
 Terrasse
 Terrassenmöbel

Kinder

Kinderhochstuhl
 Kleinkinderbett*

Komfort / Behaglichkeit

Fußbodenheizung

Küche / Haushalt

Backofen
 Gefrierfach
 Geschirrspüler
 Mikrowelle

Lage

Ruhig

Service

Bettwäsche/Handtücher
 Endreinigung

Unterhaltung / Kommunik.

DVD-Player
 Flachbild-TV
 Flachbild-TV >100cm
 Radio
 Satelliten-TV
 WLAN-Zugang*

*mit Extrakosten verbunden

Weiteres: zusätzlicher Fernseher in einem Schlafzimmer

Raumaufteilung

- 2 Schlafräume
- 1 Wohnraum
- 1 Diele/Vorraum
- 1 Küchenzeile
- 1 Badezimmer mit Dusche
- 1 Badezimmer mit Badewanne
- 1 Abstellkammer

Bettenaufteilung

- 2 Doppelbetten



Entfernungen, zirka: zur Autobahn 65 km, zum Bäcker 300 m,
 zum Bahnhof 450 m, zur Einkaufsmöglichkeit 800 m,
 zum Flughafen 12 km, zum Flugplatz 12 km,
 zum Golfplatz 4,5 km, zum Hafen 12 km, zum Meer 300 m,
 zum Badstrand 300 m, zum See 4,5 km, zum Ortszentrum 800 m