

## "Villa Lea", Whg. 13

für 4 Personen - ca. 70m<sup>2</sup>

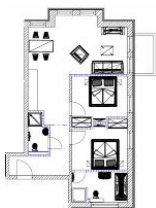
Seebad Ahlbeck, Kurstraße 10



Hausansicht

Die Unterkunft befindet sich im 2.OG.

**STRANDNAH!** Tiefgarage und Fahrstuhl! Großzügig geschnittenes, modernes 3-Zimmer-Apartment für 4 Personen mit sehr guter Ausstattung! 2 separate Schlafzimmer, edle Wohnküche, großer Balkon nach Osten! Ein Bad mit Dusche, ein EnSuite Bad mit Dusche und Wanne. Unterstellmöglichkeiten für Fahrräder sind in der Tiefgarage vorhanden. Frühstücksbuffet buchbar! Nur ca. 100m bis zur Strandpromenade! Das Ortszentrum und die bekannte Ahlbecker Seebrücke erreichen Sie in ca. 2 Minuten zu Fuß.



Grundriss



Wohnraum



Couch



Küchenzeile

## Preise und Konditionen

### Preisberechnung

Hier gibt es nur eine Preisbeispielstabelle mit konkreten Endpreisen zu festgelegten Reisedaten (Anreise, Aufenthaltsdauer und Personenanzahl). Weitere konkrete Endpreise erhalten Sie im Internet bei Suchen nach freien Zeiträumen oder direkt bei uns.

### Preisbeispiele für 10 Nächte und 4 Personen inkl. Frühstück

| Anreise    | Preis        | Zusatzinfo |
|------------|--------------|------------|
| 23.03.2024 | 2.335,00 EUR |            |
| 18.05.2024 | 2.635,00 EUR |            |
| 22.06.2024 | 3.135,00 EUR |            |
| 20.07.2024 | 3.765,00 EUR |            |
| 11.08.2024 | 3.135,00 EUR |            |
| 01.09.2024 | 2.635,00 EUR |            |
| 15.09.2024 | 2.335,00 EUR |            |
| 06.10.2024 | 1.935,00 EUR |            |
| 20.12.2024 | 3.387,00 EUR |            |
| 26.12.2024 | 3.765,00 EUR |            |
| 06.01.2025 | 1.935,00 EUR |            |
| 28.03.2025 | 2.335,00 EUR |            |
| 12.04.2025 | 2.635,00 EUR |            |
| 27.04.2025 | 2.335,00 EUR |            |
| 24.05.2025 | 2.635,00 EUR |            |
| 28.06.2025 | 3.135,00 EUR |            |
| 19.07.2025 | 3.765,00 EUR |            |
| 17.08.2025 | 3.135,00 EUR |            |
| 07.09.2025 | 2.635,00 EUR |            |
| 21.09.2025 | 2.335,00 EUR |            |
| 05.10.2025 | 1.935,00 EUR |            |
| 19.12.2025 | 3.324,00 EUR |            |
| 26.12.2025 | 3.765,00 EUR |            |

### Information zur Kurabgabe

Die Kurabgabe ist bei Anreise vor Ort in bar beim Vermieter zu entrichten. Dabei erhält der Gast die Kurkarte ausgehändigt.

### Verpflegung (pro Person)

| Art       | Preis               |
|-----------|---------------------|
| Frühstück | 18,00 EUR pro Nacht |

### Mindestmietdauer und An-/Abreisetage

| von - bis           | Mind.    | An-/Abreisetage |
|---------------------|----------|-----------------|
| 23.03.24 - 18.05.24 | 6 Nächte | An/Ab: täglich  |
| 18.05.24 - 06.10.24 | 7 Nächte | An/Ab: täglich  |
| 06.10.24 - 20.12.24 | 6 Nächte | An/Ab: täglich  |
| 20.12.24 - 26.12.24 | 5 Nächte | An/Ab: täglich  |
| 26.12.24 - 06.01.25 | 7 Nächte | An/Ab: täglich  |
| 06.01.25 - 12.04.25 | 5 Nächte | An/Ab: täglich  |
| 12.04.25 - 24.05.25 | 6 Nächte | An/Ab: täglich  |

### Kosten für optionale Zusatzleistungen

| Art                             | Preis    | Kommentar                                                                                                    |
|---------------------------------|----------|--------------------------------------------------------------------------------------------------------------|
| Kinderhochstuhl                 | -        | Kinderhochstühle sind nur in begrenzter Anzahl vorhanden (bitte vorher Absprache, ob verfügbar)              |
| Strandkorb                      | 9,50 EUR | pro Nacht, in begrenzter Anzahl vorhanden, mit Wohnung buchbar! Standort Strandübergang Bismarckstraße!      |
| W-LAN-Zugang pro Gerät (Ticket) | 1,50 EUR | pro Nacht, und pro Gerät (z.B. kostet der Internetzugang für 1 Smartphone und 1 Laptop insg. 3 Euro pro Tag) |
| Kleinkinderreisebett im Hotel   | 5,00 EUR | pro Nacht, Kinderreisebetten sind nur in begrenzter Anzahl vorhanden (bitte vorher Absprache, ob verfügbar)  |



Entfernungen, zirka: zur Autobahn 65 km, zum Bäcker 180 m, zum Bahnhof 1,0 km, zur Einkaufsmöglichkeit 130 m, zum Flughafen 12 km, zum Flugplatz 12 km, zum Golfplatz 4,5 km, zum Meer 200 m, zum ÖPNV 800 m, zum Badestrand 150 m, zum See 3,4 km, zum Ortszentrum 60 m

Irrtümer vorbehalten!



**MARC EHLENBRÖKER**  
FERIENWOHNUNGEN

E-Mail [info@ferienwohnungen-usedom.de](mailto:info@ferienwohnungen-usedom.de)  
<http://www.ferienwohnungen-usedom.de>

Pöstenweg 16, 32657 Lemgo  
Telefon +49 5261 927001  
Telefax +49 5261 927004