

Midlumweg 5, Marschblick

für 4 Personen - ca. 75m²

Alkersum, Midlumweg 5



Das Haus Marschblick in ruhiger Lage bietet beste Voraussetzungen für einen erholsamen Urlaub.

Die Unterkunft verteilt sich über EG und DG.

Diese hochwertige Maisonettewohnung für Nichtraucher in einem 3 Parteien Haus in Alkersum, Midlumweg 5 lädt bis 4 Personen zu herrlichen Ferien mit schönem Ambiente ein. Die Ausstattung ist komfortabel, WLAN ist vorhanden. Die wertigen Holzböden sind Allergiker freundlich. Haustiere sind nicht zugelassen. Zur kostenfreien Nutzung steht eine E-Ladestation zur Verfügung. Im Ort befindet sich das Museum Kunst der Westküste mit einer guten Restauration, ein Bäcker und ein Hofladen mit Frischmilch-Tankstelle sowie ein Café. Von hier aus können Sie in kurzen Entfernungen alle Unternehmungen starten. Zum Hauptort Wyk und dem Badestrand sind es etwas 3 km.

Eine gute Empfehlung zu jeder Jahreszeit!

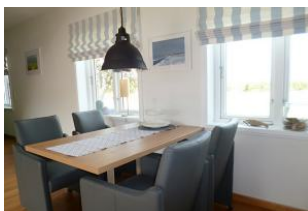
Charmantes Ambiente, großer Wohn-Essbereich mit offener Komfortküche und Zugang zur möblierten Südterrasse erwarten Sie. Im Erdgeschoss befindet sich noch ein Duschbad mit Waschmaschine und Trockner zur kostenfreien Nutzung sowie ein Schlafzimmer mit einem Doppelbett (1,80 x 2,00 m). Vom Wohnbereich gelangen Sie über eine Treppe in das offene Dachgeschoss. Hier befindet sich ein 2. Schlafzimmer mit zwei Einzelbetten, einem TV-Gerät und einem Spieletisch.



Das offene Wohnzimmer im Erdgeschoß bietet einen direkten Zugang zum möblierten Südgarten mit Gartenmöbeln und Strandkorb auf der Terrasse. (April-Okt.)



Zum Komfort gehören zwei STRESS-LESS Sessel, Smart-TV und kostenfreies WLAN. Der gesamte Raum wirkt gemütlich und einladend.



Der Eßplatz für 4 Personen schließt sich der offenen Küche an.



Vom Eßplatz aus haben Sie einen herrlichen Weitblick über die freien Felder.

Merkmale und Hausausstattung

Auszeichnung

Allergikerfreundlich
Familienfreundlich
Haustiere nicht gestattet
Nichtraucher
Seniorenfreundlich

Außenbereich

Garten
Parkplatz
Sonnenschirm
Strandkorb auf Terrasse
Terrasse
Terrassenmöbel
Unterstellmögl. für Fahrräder

Komfort / Behaglichkeit

Fußbodenheizung teilweise

Küche / Haushalt

Backofen
Filterkaffeemaschine
Gefrierfach
Geschirrspüler
Wäschetrockner
Waschmaschine

*mit Extrakosten verbunden

Weiteres: Strandkorb in den Saisonzeiten auf der Terrasse(April- Anfang Oktober)

Lage

Ruhig

Nachhaltigkeit

E-Auto Ladestation
E-Bike Ladestation
Energiespar-Beleuchtung
Klasse A Haushaltsgeräte

Räumlichkeiten

Fahrradabstellraum

Sanitär

bodenebene Dusche
Föhn
Handtuchheizkörper
Schminkspiegel

Service

Bettwäsche/Handtücher*
Endreinigung

Unterhaltung / Kommunik.

CD-Player
DVD-Player
Flachbild-TV
Flachbild-TV >100cm
WLAN-Zugang



Preise und Konditionen

Preisberechnung

Hier gibt es nur eine Preisbeispieltabelle mit konkreten Endpreisen zu festgelegten Reisedaten (Anreise, Aufenthaltsdauer und Personenanzahl). Weitere konkrete Endpreise erhalten Sie im Internet bei Suchen nach freien Zeiträumen oder direkt bei uns.

Information zur Kurabgabe

Auf der Insel wird eine Kurabgabe erhoben, die Ihnen viele Ermäßigungen einräumt. Die Kurkarte erhalten Sie bei uns im Büro (nicht im Reisepreis inkl.)

01.01. - 31.02. pro Tag/pro Person ab 18 Jahre 1,30 Euro

01.03. - 31.10. pro Tag/pro Person ab 18 Jahre 2,60 Euro

01.11. - 31.12. pro Tag/pro Person ab 18 Jahre 1,30 Euro

Die Kurabgabe entfällt für Menschen mit Behinderung und eingetragener Begleitperson bei Vorlage des Behindertenausweises.

Mindestmietdauer und An-/Abreisetage

von - bis	Mind.	An-/Abreisetage
20.04.24 - 28.06.24	7 Nächte	An/Ab: täglich
28.06.24 - 06.09.24	10 Nächte	An/Ab: täglich
06.09.24 - 04.04.25	7 Nächte	An/Ab: täglich
04.04.25 - 26.04.25	10 Nächte	An/Ab: täglich
26.04.25 - 04.07.25	7 Nächte	An/Ab: alle bis auf So

Kosten für optionale Zusatzleistungen

Art	Preis	Kommentar
Wäschepaket pro Person	25,00 EUR	pro Buchung/Aufenthalt und Wäschepaket pro Person, Alternativ kann die Wäsche auch selbst mitgebracht werden

Sonderpreise

Fragen Sie gerne nach unseren Angeboten unter 04681-788

Entfernungen, zirka: zum Bäcker 300 m, zur Einkaufsmöglichkeit 3,0 km, zum Flugplatz 5,0 km, zum Golfplatz 5,0 km, zum Hafen 4,5 km, zum Meer 3,0 km, zum Badestrand 3,0 km

Irrtümer vorbehalten!



Jens-Jacob-Eschel-Straße 26, 25938 Nieblum auf Föhr
Telefon +49 4681 788
Telefax +49 4681 5444
E-Mail ferienkontor@inselfoehr.de
<http://www.inselfoehr.de>