

Laerchenshus Reetdachhaus Borgsum

für 6 Personen - ca. 100m²

Borgsum, Taarepswoi 22



geschützte Terrassen, ruhig gelegen
in der Seitenstrasse

Die Unterkunft verteilt sich über EG und 1.OG.

Laerchenhus ist Teil eines ehemaligen altfriesischen denkmalgeschützten reetgedeckten Bauernhofes im historischen Kern des Inseldorfes Borgsum. Dieser Anbau befindet sich in der Seitenstrasse Alles neu und modern eingerichtetes Hausteil. Der große Garten wird von alten Laubbäumen beschattet. Über zwei Ebenen verteilt, bietet Ihnen unser Ferienhaus 'Laerchen's Hus' ein stilvolles Wohnen in behaglicher Atmosphäre ankommen und wohlfühlen. Im Erdgeschoss bietet Ihnen diese Wohnung viel Raum in dem grossen Wohnzimmer und der abgeteilt Küche mit dem grossen Esstisch. Auch wenn das Wetter mal nicht mitspielt können sie sich hier erholen, Im 1 OG befinden sich 3 Schlafzimmer und das Badezimmer mit Dusche und WC. Für gemeinsame Abende sind Gemeinschaftsspiele vorhanden, aber auch Bücher und Wlan Nutzung ist möglich. Hunde sind herzlich willkommen.



Aussenansicht des Hauses



Frühstück im Garten

Merkmale und Hausausstattung

Auszeichnung

Haustiere auf Anfrage gestattet*
Haustiere erlaubt*
Hunde erlaubt*
Kinderfreundlich
Kleinkinderfreundlich
Nichtraucher

Außenbereich

(Liege-) Wiese (gemeinsch.)
Abstellmöglichk. f. Fahrräder
Garten
Gartenmöbel
Parkplatz (gemeinsch.)
Reetdachhaus
Terrasse
Terrassenmöbel

Kinder

Kinderhochstuhl
Kinderspielzeug
Kleinkinderbett

Küche / Haushalt

Backofen
Bügelbrett und -eisen
Filterkaffeemaschine
Gefrierfach
Geschirrspüler
Wäschetrockner (gemeinsch.)*
Waschmaschine (gemeinsch.)*

Lage

Ruhig

Sanitär

bodenebene Dusche
Föhn
Handtuchheizkörper
Schminkspiegel

Service

Bettwäsche/Handtücher*
Endreinigung

Unterhaltung / Kommunik.

CD-Player
DVD-Player
Flachbild-TV
Internetzugang
Radio
Satelliten-TV
WLAN-Anschluss für Internetzugang
WLAN-Zugang

*mit Extrakosten verbunden

Weiteres: 2 Terrassen mit Sträuchern umpflanzt

Raumaufteilung

3 Schlafräume
1 Wohnraum
1 Diele/Vorraum
1 Flur
1 separate Küche
1 Badezimmer mit Dusche
1 zusätzliches WC

Bettenaufteilung

4 Einzelbetten
1 Doppelbett
1 Babybett

Preise und Konditionen

Preisberechnung

Hier gibt es nur eine Preisbeispieltabelle mit konkreten Endpreisen zu festgelegten Reisedaten (Anreise, Aufenthaltsdauer und Personenanzahl). Weitere konkrete Endpreise erhalten Sie im Internet bei Suchen nach freien Zeiträumen oder direkt bei uns.

Preisbeispiele für 10 Nächte und 4 Personen

Anreise	Preis	Zusatzinfo
30.03.2024	1.135,00 EUR	
22.05.2024	1.285,00 EUR	
22.06.2024	1.935,00 EUR	
31.08.2024	1.435,00 EUR	
02.11.2024	1.285,00 EUR	
21.12.2024	1.885,00 EUR	

Mindestmietdauer und An-/Abreisetage

von - bis	Mind.	An-/Abreisetage
30.03.24 - 22.06.24	4 Nächte	An/Ab: täglich
22.06.24 - 31.08.24	5 Nächte	An/Ab: täglich
31.08.24 - 02.11.24	7 Nächte	An/Ab: täglich
02.11.24 - 21.12.24	5 Nächte	An/Ab: täglich
21.12.24 - 05.01.25	7 Nächte	An/Ab: täglich

Kosten für optionale Zusatzleistungen

Art	Preis	Kommentar
Babybett	20,00 EUR	pro Buchung/Aufenthalt
Haustier	5,00 EUR	pro Haustier und Nacht
Bettwäsche und Handtücher	20,00 EUR	einmalig pro Person

Irrtümer vorbehalten!

M+M Vermieterservice Mallmann-Grothe c/o Eigentümer
Jens-Jacob-Eschelstr. 19, 25938 Goting
Telefon +49 4681 3564, Telefax +49 4681 580137
E-Mail info@mallmann-foehr.de
<http://www.mallmann-foehr.de>

Ergänzungsseite



Beschreibung der Wohnung: Im Erdgeschoss befindet sich das geschmackvoll eingerichtete Wohnzimmer. Im Wohnzimmer befindet sich eine gemütliche Sitzecke, von hier aus können Sie direkt in den Garten gehen. Eine Terrasse mit Holzmöbeln befindet sich direkt vor der Küche. Außerdem sind im Erdgeschoss ein separater Garderobenbereich sowie ein Gäste-WC. Wohnzimmer



Geniessen Sie in allen Räumen den hochwertigen Holzfußboden und das liebevoll ausgesuchte Mobiliar



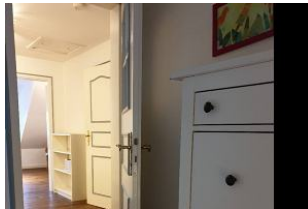
Entfernungen, zirka:
 zum Bäcker 200 m,
 zur Einkaufsmöglichkeit 1,0 km,
 zum Golfplatz 7,5 km,
 zum Hafen 8,0 km,
 zum Kurzentrum 8,0 km,
 zum Meer 1,0 km,
 zum ÖPNV 200 m,
 zur Gaststätte 500 m,
 zum Badestrand 1,5 km,
 zum Wellenbad 8,0 km



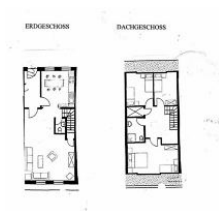
Viel Platz im Wohnbereich



eine offene grosse Wohnküche und großzügigem Esstisch. Bietet der ganzen Familie Platz auch beim kochen zusammen.



grosser Flur im Obergeschoss



Grundriss