

Johanna 2, Fewo im EG + UG

für 4/6 Personen* - ca. 107m²

* insgesamt für 5 Personen plus einem weiteren Kleinkind, bequem für 4 Erwachsene

Wyk, Feldstraße 9b



Die Außenansicht des Hauses Feldstr. 9b, im Erdgeschoß befindet sich die Ferienwohnung Johanna 2

Die Unterkunft verteilt sich über EG und UG.

Frisch eingetroffen..... die neue Johanna 2, angelehnt an unser Haus Johanna für 8 Personen bietet die Ferienwohnung 4-5 Personen Platz. Mit viel Liebe zum Detail wurde die Whg. in 2017 renoviert und eingerichtet. Die Küche bietet den Mittelpunkt der Wohnung, aber auch das Wohnzimmer und das Elternschlafzimmer werden Sie gefangen nehmen. Ganz etwas Besonderes: die U 20 Zone, hier haben die jungen Gäste ihr Reich. Schlafzimmer, Spielzimmer (natürlich mit TV und DVD Player) sowie eigenem Duschbad..... wer kann dazu schon NEIN sagen ?????



Der Eingangsbereich, Schuhschrank, Garderobe und mehr...



Herzlich Willkommen in der Wohnküche



Die Küche im Einzelnen



Der Essplatz ... Auf die Teller fertig los !

Gestaltung: urlaubstraum.de

Merkmale und Hausausstattung

Auszeichnung

Familienfreundlich
Haustiere auf Anfrage gestattet
Kinderfreundlich
Nichtraucher
Seniorenfreundlich

Außenbereich

Abstellmöglichk. f. Fahrräder
Garage
Sonnenschirm
Terrasse
Terrassenmöbel

Kinder

Kinderhochstuhl*
Kleinkinderbett*

Küche / Haushalt

Backofen
Bügelbrett und -eisen
Gefrierfach
Geschirrspüler
Waschmaschine

Lage

Ruhig

Sanitär

Föhn

Service

Bettwäsche/Handtücher
Endreinigung

Unterhaltung / Kommunik.

CD-Player
DVD-Player
Satelliten-TV
WLAN-Anschluss für Internetzugang

*mit Extrakosten verbunden

Weiteres: Sonos Box, 2 TV Geräte, 2 DVD Player

Mindestmietdauer und An-/Abreisetage

von - bis	Mind.	An-/Abreisetage
20.03.24 - 07.01.26	7 Nächte	An/Ab: täglich

Kosten für optionale Zusatzleistungen

Art	Preis	Kommentar
Kinderhochstuhl	5,00 EUR	pro Buchung/Aufenthalt
Kleinkinderbett	15,00 EUR	pro Buchung/Aufenthalt
Haustier	70,00 EUR	pro Buchung/Aufenthalt und Haustier
Wäschepaket pro Person	18,00 EUR	pro Buchung/Aufenthalt, ab 7 Übernachtungen im Preis enthalten
Umbuchungsgebühr	10,00 EUR	pro Buchung/Aufenthalt
Rausfallgitter	5,00 EUR	pro Buchung/Aufenthalt

Sonderpreise

	Bedingung
01.05.24 - 31.05.24	21 Nächte zum Preis von 18 Nächten
01.05.24 - 31.05.24	14 Nächte zum Preis von 12 Nächten
01.09.24 - 30.09.24	21 Nächte zum Preis von 18 Nächten
01.09.24 - 30.09.24	14 Nächte zum Preis von 12 Nächten
17.12.24 - 24.12.24	21 Nächte zum Preis von 18 Nächten
17.12.24 - 24.12.24	14 Nächte zum Preis von 12 Nächten
01.05.25 - 31.05.25	21 Nächte zum Preis von 18 Nächten
01.05.25 - 31.05.25	14 Nächte zum Preis von 12 Nächten

Irrtümer vorbehalten!

Preise und Konditionen

Hinweis: Kleinkinder (bis einschl. 3 Jahre) werden bei unseren personenabhängigen Preisen NICHT eingerechnet.

Preise für erste Woche

von - bis	Preis	Zuschlag pro weiterer Person
20.03.24 - 20.06.24	1.378,00 EUR	bei über 4 Personen 105,00 EUR
20.06.24 - 08.09.24	1.553,00 EUR	bei über 4 Personen 105,00 EUR
08.09.24 - 01.11.24	1.378,00 EUR	bei über 4 Personen 105,00 EUR
01.11.24 - 17.12.24	1.168,00 EUR	bei über 4 Personen 105,00 EUR
17.12.24 - 08.01.25	1.448,00 EUR	bei über 4 Personen 105,00 EUR
08.01.25 - 05.04.25	1.168,00 EUR	bei über 4 Personen 105,00 EUR
05.04.25 - 22.06.25	1.378,00 EUR	bei über 4 Personen 105,00 EUR

Preise pro Zusatznacht

von - bis	Preis	Zuschlag pro weiterer Person
20.03.24 - 20.06.24	160,00 EUR	bei über 4 Personen 15,00 EUR
20.06.24 - 08.09.24	185,00 EUR	bei über 4 Personen 15,00 EUR
08.09.24 - 01.11.24	160,00 EUR	bei über 4 Personen 15,00 EUR
01.11.24 - 17.12.24	130,00 EUR	bei über 4 Personen 15,00 EUR
17.12.24 - 08.01.25	170,00 EUR	bei über 4 Personen 15,00 EUR
08.01.25 - 05.04.25	130,00 EUR	bei über 4 Personen 15,00 EUR
05.04.25 - 22.06.25	160,00 EUR	bei über 4 Personen 15,00 EUR



Ziegeleiweg 2, 25938 Wyk auf Föhr
Telefon +49 4681 8368
Telefax +49 4681 8369
E-Mail Urlaub@eggeling-foehr.de
<http://www.eggeling-foehr.de>

Ergänzungsseite



Das Wohnzimmer mit gemütlichem Leseplatz, großer Eckcouch....



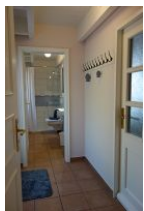
...TV Gerät und DVD Player



... hier noch einmal die Couch !



...hier noch einmal das Wohnzimmer..



Der kleine Flur führt ins Bad. Rechts die Tür in die Garage, links die Tür auf die Terrasse



Das Duschbad im Erdgeschoß



Das Elternschlafzimmer mit Nordseefeeing



Die Terrasse mit großem Tisch und herrlich bequemen Sesseln.



Hinter der Glastür verbirgt sich



... ein Duschbad mit großer, bodengleicher Duschkabine, Handwaschbecken und Toilette



Der Flur führt rechts ins Schlafzimmer, links ins Spielzimmer



Das Schlafzimmer in der U 20 Zone mit 2 Einzelbetten 90x200cm, Sternenhimmel.....



...herrlicher "Chillbank" !



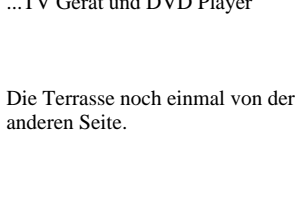
Das Spielzimmer mit Schlafcouch für Besuch...



...TV Gerät und DVD Player



...und für unsere kleinen Gäste ein Tisch mit Stühlen und eine Spielküche



Die Terrasse noch einmal von der anderen Seite.



Raumaufteilung

- 2 Schlafräume
- 1 Wohnraum
- 1 Diele/Vorraum
- 1 Flur
- 1 Wohnküche
- 2 Badezimmer mit Dusche
- 1 Spielzimmer

Bettenaufteilung

- 2 Einzelbetten
- 1 Doppelbett
- 1 Babybett
- 1 Couchliege



Entfernungen, zirka: zum Bäcker 300 m, zur Einkaufsmöglichkeit 500 m, zum Flugplatz 2,0 km, zum Golfplatz 2,1 km, zum Hafen 800 m, zum Meer 200 m, zum ÖPNV 100 m, zum Badestrand 200 m, zum Ortszentrum 500 m