

"Villa Lea", Whg. 16für 4 Personen - ca. 63m²

Seebad Ahlbeck, Kurstraße 10



Hausansicht

Die Unterkunft befindet sich im 3.OG.

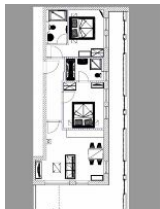
Exquisite Penthouse Wohnung für 4 Personen mit ca.32 qm DACHTERRASSE nach Süden und Osten, mit STRANDKORB und ausschnittweisem SEEBLICK! Absolut STRANDNAH! Tiefgarage und Fahrstuhl! Frühstücksbuffet buchbar! Nur ca. 100m zur Strandpromenade! Edles ca. 63 qm großes Apartment, mit offener Wohnküche, Kaminofen und Fußbodenheizung! 2 elegante Schlafzimmer mit EnSuite Bad und Walk-In-Dusche bzw. Badewanne und Dusche. Unterstellmöglichkeiten für Fahrräder sind in der Tiefgarage vorhanden. Das Ortszentrum und die bekannte Ahlbecker Seebrücke erreichen Sie in ca. 2 Minuten zu Fuß.



Wohnraum



Wohnraum



Grundriss



Wohnraum

Preise und Konditionen**Preisberechnung**

Hier gibt es nur eine Preisbeispielstabelle mit konkreten Endpreisen zu festgelegten Reisedaten (Anreise, Aufenthaltsdauer und Personenanzahl). Weitere konkrete Endpreise erhalten Sie im Internet bei Suchen nach freien Zeiträumen oder direkt bei uns.

Preisbeispiele für 10 Nächte und 4 Personen inkl. Frühstück

Anreise	Preis	Zusatzinfo
23.03.2024	2.535,00 EUR	
18.05.2024	2.975,00 EUR	
22.06.2024	3.435,00 EUR	
20.07.2024	4.065,00 EUR	
11.08.2024	3.435,00 EUR	
01.09.2024	2.975,00 EUR	
15.09.2024	2.535,00 EUR	
06.10.2024	2.035,00 EUR	
20.12.2024	3.687,00 EUR	
26.12.2024	4.065,00 EUR	
06.01.2025	2.035,00 EUR	
28.03.2025	2.535,00 EUR	
12.04.2025	2.975,00 EUR	
27.04.2025	2.535,00 EUR	
24.05.2025	2.975,00 EUR	
28.06.2025	3.435,00 EUR	
19.07.2025	4.065,00 EUR	
17.08.2025	3.435,00 EUR	
07.09.2025	2.975,00 EUR	
21.09.2025	2.535,00 EUR	
05.10.2025	2.035,00 EUR	
19.12.2025	3.624,00 EUR	
26.12.2025	4.065,00 EUR	

Verpflegung (pro Person)

Art	Preis
Frühstück	18,00 EUR pro Nacht

Mindestmietdauer und An-/Abreisetage

von - bis	Mind.	An-/Abreisetage
23.03.24 - 18.05.24	6 Nächte	An/Ab: täglich
18.05.24 - 06.10.24	7 Nächte	An/Ab: täglich
06.10.24 - 20.12.24	6 Nächte	An/Ab: täglich
20.12.24 - 26.12.24	5 Nächte	An/Ab: täglich
26.12.24 - 06.01.25	7 Nächte	An/Ab: täglich
06.01.25 - 27.04.25	5 Nächte	An/Ab: täglich
27.04.25 - 24.05.25	6 Nächte	An/Ab: täglich

Kosten für optionale Zusatzleistungen

Art	Preis	Kommentar
Kinderhochstuhl	-	Kinderhochstühle sind nur in begrenzter Anzahl vorhanden (bitte vorher Absprache, ob verfügbar)
Strandkorb	9,50 EUR	pro Nacht, in begrenzter Anzahl vorhanden, mit Wohnung buchbar! Standort Strandübergang Bismarckstraße!
W-LAN-Zugang pro Gerät (Ticket)	1,50 EUR	pro Nacht, und pro Gerät (z.B. kostet der Internetzugang für 1 Smartphone und 1 Laptop insg. 3 Euro pro Tag)
Kleinkinderreisebett im Hotel	5,00 EUR	pro Nacht, Kinderreisebetten sind nur in begrenzter Anzahl vorhanden (bitte vorher Absprache, ob verfügbar)



Entfernungen, zirka: zur Autobahn 65 km, zum Bäcker 180 m, zum Bahnhof 1,0 km, zur Einkaufsmöglichkeit 130 m, zum Flughafen 12 km, zum Flugplatz 12 km, zum Golfplatz 4,5 km, zum Meer 200 m, zum ÖPNV 800 m, zum Badestrand 150 m, zum See 3,4 km, zum Ortszentrum 60 m

Irrtümer vorbehalten!



MARC EHLENBRÖKER
FERIENWOHNUNGEN

E-Mail info@ferienwohnungen-usedom.de
<http://www.ferienwohnungen-usedom.de>

Pöstenweg 16, 32657 Lemgo
Telefon +49 5261 927001
Telefax +49 5261 927004