

"Villa Aquamarina", Whg. 5

für 2 Personen - ca. 30m²

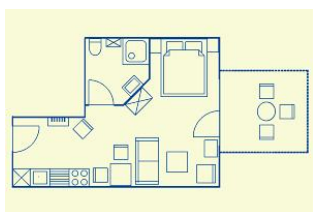
Seebad Ahlbeck, Dünenstrasse 54



Hausansicht "Villa Aquamarina" von der Promenade mit Garten und Terrassen

Die Unterkunft befindet sich im EG.

1. Reihe, direkt an der Strandpromenade mit TERRASSE und FAHRSTUHL im Haus! Geräumiges 1-Zimmer-Apartment mit moderner guter Ausstattung. Kombiniertes Wohn-/Schlafraum mit separater Sitz- und TV-Ecke, Küchenzeile mit Essplatz, Duschbad, Terrasse zur Seeseite. Die Wohnung verfügt über einen Pkw-Stellplatz. In der Garage können auch Fahrräder und ähnliches untergestellt werden. In unserer "Villa Germania" nebenan gibt es eine Sauna. Von der "Villa Aquamarina" aus können Sie das Ortszentrum und die bekannte Ahlbecker Seebrücke in ca. 3 Minuten zu Fuß erreichen. Zum Strand sind es 50 m.



Wohnungsgrundriss



Wohnbereich und Küchenzeile



Schlafbereich



Wohnbereich

Preise und Konditionen

Preisberechnung

Hier gibt es nur eine Preisbeispielstabelle mit konkreten Endpreisen zu festgelegten Reisedaten (Anreise, Aufenthaltsdauer und Personenanzahl). Weitere konkrete Endpreise erhalten Sie im Internet bei Suchen nach freien Zeiträumen oder direkt bei uns.

Preisbeispiele für 2 Personen

| Anreise | Preis | Zusatzinfo |
|------------|--------------|---------------|
| 23.03.2024 | 658,00 EUR | für 10 Nächte |
| 18.05.2024 | 852,00 EUR | für 10 Nächte |
| 22.06.2024 | 1.258,00 EUR | für 14 Nächte |
| 20.07.2024 | 1.328,00 EUR | für 14 Nächte |
| 11.08.2024 | 1.258,00 EUR | für 14 Nächte |
| 01.09.2024 | 852,00 EUR | für 10 Nächte |
| 15.09.2024 | 722,00 EUR | für 10 Nächte |
| 06.10.2024 | 612,00 EUR | für 10 Nächte |
| 20.12.2024 | 942,00 EUR | für 10 Nächte |
| 26.12.2024 | 972,00 EUR | für 10 Nächte |
| 06.01.2025 | 612,00 EUR | für 10 Nächte |
| 28.03.2025 | 722,00 EUR | für 10 Nächte |
| 12.04.2025 | 852,00 EUR | für 10 Nächte |
| 27.04.2025 | 722,00 EUR | für 10 Nächte |
| 24.05.2025 | 852,00 EUR | für 10 Nächte |
| 28.06.2025 | 1.258,00 EUR | für 14 Nächte |
| 19.07.2025 | 1.328,00 EUR | für 14 Nächte |
| 17.08.2025 | 1.258,00 EUR | für 14 Nächte |
| 07.09.2025 | 852,00 EUR | für 10 Nächte |
| 21.09.2025 | 722,00 EUR | für 10 Nächte |
| 05.10.2025 | 612,00 EUR | für 10 Nächte |
| 19.12.2025 | 937,00 EUR | für 10 Nächte |
| 26.12.2025 | 972,00 EUR | für 10 Nächte |

Mindestmietdauer und An-/Abreisetage

| von - bis | Mind. | An-/Abreisetage |
|---------------------|-----------|-----------------|
| 23.03.24 - 18.05.24 | 5 Nächte | An/Ab: täglich |
| 18.05.24 - 22.06.24 | 7 Nächte | An/Ab: täglich |
| 22.06.24 - 01.09.24 | 14 Nächte | An/Ab: täglich |
| 01.09.24 - 20.12.24 | 7 Nächte | An/Ab: täglich |
| 20.12.24 - 26.12.24 | 5 Nächte | An/Ab: täglich |
| 26.12.24 - 06.01.25 | 7 Nächte | An/Ab: täglich |
| 06.01.25 - 28.03.25 | 4 Nächte | An/Ab: täglich |
| 28.03.25 - 27.04.25 | 5 Nächte | An/Ab: täglich |
| 27.04.25 - 28.06.25 | 7 Nächte | An/Ab: täglich |

Kosten für optionale Zusatzleistungen

| Art | Preis | Kommentar |
|---|-----------|--|
| Kinderhochstuhl | - | Kinderhochstühle sind nur in begrenzter Anzahl vorhanden (bitte vorher Absprache, ob verfügbar) |
| Kleinkinderbett | 3,00 EUR | pro Nacht, Kinderreisebetten sind nur in begrenzter Anzahl vorhanden (bitte vorher Absprache, ob verfügbar) |
| Haustier | 15,00 EUR | pro Nacht, Gilt nur, wenn Haustier nach Absprache erlaubt ist. |
| Strandkorb | 9,50 EUR | pro Nacht, In begrenzter Anzahl vorhanden, mit Wohnung buchbar! Standort Strandübergang Bismarckstraße! |
| W-LAN-Zugang pro Gerät (Ticket) | 1,50 EUR | pro Nacht, und pro Gerät (z.B. kostet der Internetzugang für 1 Smartphone und 1 Laptop insg. 3 Euro pro Tag) |
| Frühstück (Buffet, Preis pro Pers.+Tag) | 18,00 EUR | pro Nacht, Frühstücksbuffet im Aparthotel garni "Villa Lea", Kurstrasse 10 (solange Plätze frei) |

Irrtümer vorbehalten!



MARC EHLENBRÖKER
FERIENWOHNUNGEN

E-Mail info@ferienwohnungen-usedom.de
<http://www.ferienwohnungen-usedom.de>

Pöstenweg 16, 32657 Lemgo
Telefon +49 5261 927001
Telefax +49 5261 927004

Ergänzungsseite

Merkmale und Hausausstattung

Auszeichnung

Familienfreundlich
Kinderfreundlich
Kleinkinderfreundlich
Nichtraucher
Seniorenfreundlich

Außenbereich

Garten/Liegewiese
(gemeinsch.)
Gartenmöbel
Parkplatz
Terrasse
Unterstellmögl. für
Fahrräder

Kinder

Kinderhochstuhl
Kleinkinderbett*

Komfort / Behaglichkeit

Fahrstuhl

*mit Extrakosten verbunden

Küche / Haushalt

Geschirrspüler
Mikrowelle
Wäschetrockner
(gemeinsch.)*
Waschmaschine
(gemeinsch.)*

Lage

Ruhig

Service

Bettwäsche/Handtücher
Endreinigung

Unterhaltung / Kommunik.

CD-Player
Flachbild-TV
WLAN-Zugang*

Wellness / Fitness

Sauna (gemeinsch.)*



Entfernungen, zirka: zur Autobahn 65 km, zum Bäcker 400 m,
zum Bahnhof 1,5 km, zur Einkaufsmöglichkeit 400 m,
zum Flughafen 12 km, zum Flugplatz 12 km,
zum Golfplatz 4,5 km, zum Hafen 12 km, zum Meer 80 m,
zum Badestrand 30 m, zum See 4,5 km, zum Ortszentrum 250 m

Raumaufteilung

1 komb. Wohn-/Schlafraum
1 Küchenzeile
1 Badezimmer mit Dusche

Bettenaufteilung

1 Doppelbett