

Guatingwai 23 Jacobsen Whg 1

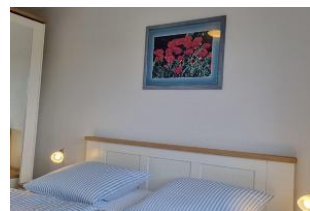
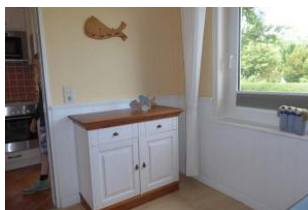
für 2 Personen - ca. 60m²

Goting, Guatingwai 23



Die Unterkunft befindet sich im EG.

Diese ebenerdig gelegene Ferienwohnung im "Haus Erich Jacobsen" ist circa 60qm groß, hat 3 Zimmer und bietet Platz für 1-3 Personen. Unsere Wohnung Nr.1 bietet ihnen zwei getrennte Schlafzimmer, beide sind mit Laminat ausgelegt. Wir legen Wert auf einen erholsamen Schlaf, unsere Matratzen sind von guter Qualität und Wirbelsäulen freundlich. Zur Verdunklung des Raumes sind Plisee's angebracht. Für Ihre Kinder warten ein paar Bücher zur Unterhaltung. Im Wohnzimmer ist die Essecke integriert. Ein Flachbild TV, DVD Player, eine HiFi Anlage, Bücher und Gesellschaftsspiele sind vorhanden. Die Küche und das Bad sind 2015 komplett erneuert worden. Das Bad bietet einen Handtuchtrockner, Kosmetikspiegel und einen Fön. In der Küche darf es natürlich an nichts fehlen Cerankochfeld mit Backofen, Mikrowelle, Geschirrspüler, Kaffeemaschine, Toaster, Wasserkocher und ein Kühlschrank mit Gefrierfach. Vom Wohnzimmer gehen sie auf die großzügige Terrasse. Liegen und Gartenmöbel laden zum verweilen ein.



Entfernungen, zirka:
zum Bäcker 1,7 km,
zur Einkaufsmöglichkeit 1,6 km,
zum Golfplatz 4,7 km,
zum Hafen 7,5 km,
zum Meer 400 m,
zum öffentl. Parkplatz 400 m,
zum ÖPNV 500 m,
zur Gaststätte 1,4 km,
zum Badestrand 400 m,
zur Touristinformation 1,8 km,
zum Wellenbad 7,4 km,
zum Ortszentrum 1,0 km

Preise und Konditionen

Preisberechnung

Hier gibt es nur eine Preisbeispieltabelle mit konkreten Endpreisen zu festgelegten Reisedaten (Anreise, Aufenthaltsdauer und Personenanzahl). Weitere konkrete Endpreise erhalten Sie im Internet bei Suchen nach freien Zeiträumen oder direkt bei uns.

Preisbeispiele für 10 Nächte und 2 Personen

Anreise	Preis	Zusatzinfo
22.03.2024	870,00 EUR	
01.05.2024	920,00 EUR	
21.06.2024	1.270,00 EUR	
08.09.2024	920,00 EUR	
01.11.2024	820,00 EUR	

Mindestmietdauer und An-/Abreisetage

von - bis	Mind.	An-/Abreisetage
20.03.24 - 01.05.24	4 Nächte	An/Ab: Fr, Sa, So
01.05.24 - 21.06.24	1 Nacht	An/Ab: täglich
21.06.24 - 08.09.24	7 Nächte	An/Ab: Fr, Sa, So
08.09.24 - 01.11.24	5 Nächte	An/Ab: Fr, Sa, So
01.11.24 - 25.12.24	4 Nächte	An/Ab: Fr, Sa, So
25.12.24 - 05.01.25	7 Nächte	An/Ab: Fr, Sa, So

Irrtümer vorbehalten!

Merkmale und Hausausstattung

Auszeichnung

Allergikerfreundlich
Fahrradfreundlich
Haustiere nicht gestattet
Kinderfreundlich
Nichtraucher
Seniorenfreundlich

Außenbereich

(Liege-) Wiese (gemeinschaftlich)
Abstellmöglichk. f. Fahrräder
Gartenmöbel
Grillmöglichkeit
Parkplatz (gemeinschaftlich)
Terrasse
Terrassenmöbel
Unterstellmögl. für Fahrräder

Küche / Haushalt

Backofen
Bügelbrett und -eisen
Filterkaffeemaschine
Gefrierfach
Geschirrspüler
Mikrowelle

Lage

Ruhig

Räumlichkeiten

Fahrradabstellraum

Sanitär

bodenebene Dusche
Föhn
Schminkspiegel

Service

Bettwäsche/Handtücher
Endreinigung

Unterhaltung / Kommunik.

DVD-Player
Radio
Satelliten-TV
Smart-TV
WLAN-Zugang

Raumaufteilung

2 Schlafräume
1 Wohnraum
1 separate Küche
1 Badezimmer mit Dusche

Bettenaufteilung

4 Einzelbetten