

Fewo Goting-Kliff Whg Bredland*

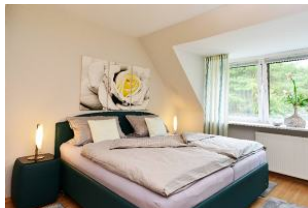
für 3 Personen - ca. 65m²

Nieblum, Osterheideweg 2



Die Unterkunft befindet sich im 1.OG.

--Mach mal Foehr Angebot-- In unserem Urlaubsdomizil am Goting-Kliff bieten wir in unserem Ferienhaus mit 3 Wohnungen die wunderschöne Wohnung Bredland an. Das Haus befindet sich auf einem 4000 m² großem Grundstück. Die Wohnung Bredland befindet sich im 1.Oberschoß. Das Objekt liegt in ruhiger, strandnaher Lage. Der Badestrand ist in wenigen Minuten zu Fuß erreichbar. Das großzügig eingerichtete Wohnzimmer lädt zum Verweilen ein. Ein komplett ausgestattete Küche mit Backofen, Mikrowelle und Geschirrspüler ist vorhanden. Im Schlafzimmer befindet sich ein seniorengerechtes Doppelbett. WC und Dusche sind vorhanden. Eine seperate Terrasse mit Gartenmöbel und Strandkorb steht den Gästen zur Verfügung. Parkplätze am Haus sind vorhanden.



Merkmale und Hausausstattung

Auszeichnung

Fahrradfreundlich
Haustiere erlaubt*
Hunde erlaubt*
Nichtraucher

Außenbereich

(Liege-) Wiese (gemeinsch.)
Abstellmöglichk. f. Fahrräder
Gartenmöbel
Parkplatz (gemeinsch.)
Strandkorb
Terrasse

Küche / Haushalt

Backofen
Bügelbrett und -eisen
Filterkaffeemaschine
Gefrierfach
Geschirrspüler
Mikrowelle

*mit Extrakosten verbunden

Lage

Ruhig

Sanitär

Föhn
Handtuchheizkörper
Schminkspiegel

Service

Bettwäsche/Handtücher
Endreinigung

Unterhaltung / Kommunik.

Blu-Ray-Player
DVD-Player
Flachbild-TV
Satelliten-TV
WLAN-Anschluss für Internetzugang
WLAN-Zugang

Raumaufteilung

1 Schlafrum
1 komb. Wohn-/Schlafraum
1 Flur
1 separate Küche
1 Badezimmer mit Dusche

Betteneaufteilung

1 Doppelbett

Preise und Konditionen

Preisberechnung

Hier gibt es nur eine Preisbeispieltabelle mit konkreten Endpreisen zu festgelegten Reisedaten (Anreise, Aufenthaltsdauer und Personenanzahl). Weitere konkrete Endpreise erhalten Sie im Internet bei Suchen nach freien Zeiträumen oder direkt bei uns.

Preisbeispiele für 10 Nächte und 3 Personen

Anreise	Preis	Zusatzinfo
30.10.2025	885,00 EUR	
24.12.2025	1.235,00 EUR	
07.01.2026	985,00 EUR	
03.07.2026	1.235,00 EUR	
13.09.2026	985,00 EUR	
01.11.2026	885,00 EUR	
24.12.2026	1.235,00 EUR	

Mindestmietdauer und An-/Abreisetage

von - bis	Mind.	An-/Abreisetage
30.10.25 - 24.12.25	3 Nächte	An/Ab: täglich
24.12.25 - 07.01.26	7 Nächte	An/Ab: täglich
07.01.26 - 02.03.26	3 Nächte	An/Ab: täglich
02.03.26 - 02.07.26	5 Nächte	An/Ab: täglich
02.07.26 - 13.09.26	7 Nächte	An/Ab: Fr, Sa, So
13.09.26 - 01.11.26	4 Nächte	An/Ab: täglich
01.11.26 - 24.12.26	3 Nächte	An/Ab: täglich

Kosten für optionale Zusatzleistungen

Art	Preis	Kommentar
Bettwäsche und Handtücher	25,00 EUR	einmalig pro Person
Babybett	20,00 EUR	pro Buchung/Aufenthalt
Handtücher	15,00 EUR	einmalig pro Person, Sauna oder Strandtuch
Haustier	8,00 EUR	pro Haustier und Nacht



Irrtümer vorbehalten!

M+M Vermieterservice Mallmann-Grothe c/o Eigentümer
Jens-Jacob-Eschelstr. 19, 25938 Goting
Telefon +49 4681 3564, Telefax +49 4681 580137
E-Mail info@mallmann-foehr.de
<http://www.mallmann-foehr.de>

Ergänzungsseite

Entfernungen, zirka: zum Bäcker 1,0 km,
zur Einkaufsmöglichkeit 1,0 km, zum Golfplatz 4,5 km,
zum Hafen 6,0 km, zum Kurzentrum 1,0 km, zum Meer 700 m,
zum öffentl. Parkplatz 700 m, zum ÖPNV 700 m,
zur Gaststätte 1,0 km, zum Badestrand 700 m,
zur Touristinformation 1,0 km, zum Wellenbad 7,5 km,
zum Ortszentrum 1,0 km