

Palais Am Südstrand, Whg. 1 im EG

für 4/5 Personen* - ca. 89m² - Kategorie: ★★★★★

* für 4 Personen plus einem weiteren Kleinkind

Wyk, Gmelinstraße 16a



Das Haus Palais Am Südstrand, Gmelinstr. 16a Die Wohnung 1 befindet sich vorm rechts im EG

Die Unterkunft verteilt sich über EG und UG.

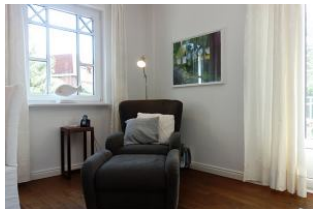
Keine 100m entfernt vom Südstrand auf dem hinteren Teil des Grundstückes gelegen bietet das Palais Am Südstrand mit der Whg. 1 nicht nur eine sehr gepflegte Wohnung, mit 5 Sternen ausgezeichnet, sondern auch Ruhe und Abgeschiedenheit.. Ein kleiner, eingezäunter Garten, eine Terrasse mit Gartenmöbeln und Strandkorb bestückt, seitlich noch ein kleiner Balkon bieten dem Sonnenanbieter wie auch dem Schattensucher ein Plätzchen der Erholung. Lassen Sie sich von dieser Wohnung verzaubern und genießen Sie Ihre Urlaubstage !



...treten Sie ein



Die gemütliche Sitzecke, Couch, 2 Sessel, Kachelofen und TV Gerät.



...Füße hoch und die Lesestunde kann beginnen....



...soooooo gemütlich

Merkmale und Hausausstattung

Auszeichnung

Familienfreundlich
Haustiere auf Anfrage gestattet*
Nichtraucher
Seniorenfreundlich

Außenbereich

Abstellmöglichk. f. Fahrräder
Balkon
Balkonmöbel
Garten
Gartenmöbel
Parkplatz
Strandkorb auf Terrasse
Terrasse
Terrassenmöbel

Kinder

Kinderhochstuhl*
Kleinkinderbett*

Komfort / Behaglichkeit

Kachelofen
Safe

Küche / Haushalt

Backofen
Gefrierfach
Geschirrspüler
Mikrowelle
Wäschetrockner
Waschmaschine

Lage

Ruhig

Sanitär

Föhn

Service

Bettwäsche/Handtücher
Endreinigung

Unterhaltung / Kommunik.

CD-Player
DVD-Player
Satelliten-TV
Telefon mit Festnetz-Flatrate
WLAN-Anschluss für Internetzugang

Wellness / Fitness

Sauna

*mit Extrakosten verbunden

Weiteres: Zwei TV Geräte

Raumaufteilung

2 Schlafräume
1 Wohnraum
1 Flur
1 Küchenzeile
1 Badez. mit Dusche und Wanne
1 Badezimmer mit Dusche
1 Abstellkammer

Bettenaufteilung

2 Doppelbetten

Preise und Konditionen

Preise

von - bis	1. Woche	jede weitere Nacht
20.03.24 - 20.06.24	1.393,00 EUR	165,00 EUR
20.06.24 - 08.09.24	1.638,00 EUR	200,00 EUR
08.09.24 - 01.11.24	1.393,00 EUR	165,00 EUR
01.11.24 - 17.12.24	1.148,00 EUR	130,00 EUR
17.12.24 - 08.01.25	1.638,00 EUR	200,00 EUR
08.01.25 - 05.04.25	1.148,00 EUR	130,00 EUR
05.04.25 - 22.06.25	1.393,00 EUR	165,00 EUR

Information zur Kurabgabe

Die ortsübliche Kurtaxe wird über unser Büro abgerechnet

Mindestmietdauer und An-/Abreisetage

von - bis	Mind.	An-/Abreisetage
20.03.24 - 07.01.26	7 Nächte	An/Ab: täglich

Kosten für optionale Zusatzleistungen

Art	Preis	Kommentar
Kinderhochstuhl	5,00 EUR	pro Buchung/Aufenthalt
Kleinkinderbett	15,00 EUR	pro Buchung/Aufenthalt
Haustier	70,00 EUR	pro Buchung/Aufenthalt und Haustier
Wäschepaket pro Person	18,00 EUR	pro Buchung/Aufenthalt, ab 7 Übernachtungen im Preis enthalten
Umbuchungsgebühr	10,00 EUR	pro Buchung/Aufenthalt
Rausfallgitter	5,00 EUR	pro Buchung/Aufenthalt
Absperrgitter	5,00 EUR	pro Buchung/Aufenthalt

Sonderpreise

	Bedingung
01.05.24 - 31.05.24	14 Nächte zum Preis von 12 Nächten
01.05.24 - 31.05.24	21 Nächte zum Preis von 18 Nächten
01.09.24 - 30.09.24	14 Nächte zum Preis von 12 Nächten
01.09.24 - 30.09.24	21 Nächte zum Preis von 18 Nächten
17.12.24 - 24.12.24	14 Nächte zum Preis von 12 Nächten
17.12.24 - 24.12.24	21 Nächte zum Preis von 18 Nächten
01.05.25 - 31.05.25	14 Nächte zum Preis von 12 Nächten
01.05.25 - 31.05.25	21 Nächte zum Preis von 18 Nächten

Irrtümer vorbehalten!



Ziegeleiweg 2, 25938 Wyk auf Föhr
Telefon +49 4681 8368
Telefax +49 4681 8369
E-Mail Urlaub@eggeling-foehr.de
<http://www.eggeling-foehr.de>

Ergänzungsseite



Die neue Siematic Küche hält sämtliche Küchenutensilien bereit



Das Schlafzimmer im Erdgeschoß mit Boxspringbetten 180x200cm



Das Bad im Untergeschoß, rechts die Tür führt in die Sauna.



...Badewanne und offene Dusche, Toilette



Kommode im Schlafzimmer



Neues Bad im Erdgeschoß mit türkisfarbenen Mosaikfliesen, großem Waschtisch...



...hier noch einmal die Dusche



Der Grundriss der Wohnung

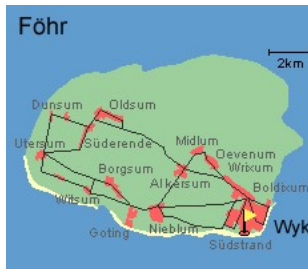
Die rückwärtige Ansicht des Hauses. Die Wohnung befindet sich links im Erdgeschoß. Der kleine Balkon gehört zur Wohnung



...und offener Dusche, nicht im Bild: die Toilette



Das zweite Schlafzimmer im Untergeschoß, ebenfalls mit Betten 160x200cm



Entfernungen, zirka: zum Bäcker 20 m, zur Einkaufsmöglichkeit 200 m, zum Flugplatz 1,2 km, zum Golfplatz 1,4 km, zum Hafen 1,5 km, zum Meer 80 m, zum ÖPNV 300 m, zum Badestrand 80 m, zum Ortszentrum 1,2 km



...hier noch einmal die Betten, die Tür führt ins zweite Bad.



...herrlicher Rückzugsort zum faulenzten....