

Am Leuchtturm 4, Whg. 2 Atlantis

für 4/5 Personen* - ca. 70m²

* für 4 Personen plus einem weiteren Kleinkind

Wyk, Am Leuchtturm 4



Die Häuser Stockmannsweg 4 - Strandvilla und Am Leuchtturm 4 - Neshörn, eine Luftaufnahme die zeigt: noch näher zum Strand kann man fast nicht wohnen....

Die Unterkunft befindet sich im EG.

Das Haus Neshörn ist zu erreichen über die Strasse "Am Leuchtturm" Hausno.4 liegt gemeinschaftlich mit der "Strandvilla" auf einem großen Grundstück der Familie Buchner/Petersen. Wir bieten Ihnen mit der Whg.2 (Atlantis) im EG eine große Wohnung für den Familienurlaub. Die unmittelbare Lage zum Strand und der damit verbundenen salzigen Seeluft macht hungrig und müde. Da ist es schon sehr erholend, wenn man nur ein paar Schritte nach Haus gehen muss.



Haus Neshörn in Wyk im Sommer



...treten Sie ein, die Wohnung "Atlantis" erwartet Sie..



Die große Couchecke lädt zu langen Klönabenden ein.



...oder darf es ein gemütlicher Sessel sein ?

Merkmale und Hausausstattung

Auszeichnung

Allergikerfreundlich
Familienfreundlich
Haustiere auf Anfrage gestattet*
Kinderfreundlich
Nichtraucher
Seniorenfreundlich

Außenbereich

Abstellmöglichk. f. Fahrräder
Garten/Liegewiese (gemeinsch.)
Parkplatz (gemeinsch.)
Sonnenschirm
Terrasse
Terrassenmöbel

Kinder

Kinderhochstuhl*
Kleinkinderbett*

Küche / Haushalt

Gefrierfach
Geschirrspüler
Mikrowelle
Wäschetrockner (gemeinsch.)
Waschmaschine (gemeinsch.)

Lage

Ruhig

Sanitär

Föhn

Service

Bettwäsche/Handtücher
Endreinigung

Unterhaltung / Kommunik.

CD-Player
TV
WLAN-Anschluss für Internetzugang

Wellness / Fitness

Sauna (gemeinsch.)*

*mit Extrakosten verbunden

Weiteres: 2 TV Geräte vorhanden

Raumaufteilung

2 Schlafräume
1 Wohnraum
1 Diele/Vorraum
1 Küchenzeile
1 Badezimmer mit Dusche

Bettenaufteilung

2 Doppelbetten
1 Babybett

Preise und Konditionen

Preise

von - bis	1. Woche	jede weitere Nacht
01.04.23 - 20.06.23	1.206,00 EUR	138,00 EUR
20.06.23 - 13.09.23	1.605,00 EUR	195,00 EUR
13.09.23 - 01.11.23	1.206,00 EUR	138,00 EUR
01.11.23 - 17.12.23	968,00 EUR	104,00 EUR
17.12.23 - 07.01.24	1.605,00 EUR	195,00 EUR
07.01.24 - 20.03.24	968,00 EUR	104,00 EUR
20.03.24 - 20.06.24	1.206,00 EUR	138,00 EUR

Bei weniger als 7 Übernachtungen müssen Sie den Preis für die 1. Woche nehmen und für jede Nacht darunter den entsprechenden Preis pro weiterer Nacht abziehen.

Information zur Kurabgabe

Die ortsübliche Kurtaxe wird über unser Büro abgerechnet.

Mindestmietdauer und An-/Abreisetage

von - bis	Mind.	An-/Abreisetage
01.04.23 - 01.11.23	7 Nächte	An/Ab: täglich
01.11.23 - 17.12.23	3 Nächte	An/Ab: täglich
17.12.23 - 07.01.24	7 Nächte	An/Ab: täglich
07.01.24 - 20.03.24	3 Nächte	An/Ab: täglich
20.03.24 - 01.11.24	7 Nächte	An/Ab: täglich

Kosten für optionale Zusatzleistungen

Art	Preis	Kommentar
Kinderhochstuhl	5,00 EUR	pro Buchung/Aufenthalt
Kleinkinderbett	15,00 EUR	pro Buchung/Aufenthalt
Haustier	70,00 EUR	pro Buchung/Aufenthalt und Haustier
Wäschepaket pro Person	18,00 EUR	pro Buchung/Aufenthalt, ab 7 Übernachtungen im Preis enthalten
Umbuchungsgebühr	10,00 EUR	pro Buchung/Aufenthalt
Rausfallgitter	5,00 EUR	pro Nacht
Absperrgitter	5,00 EUR	pro Nacht

Sonderpreise

	Bedingung
01.09.23 - 30.09.23	21 Nächte zum Preis von 18 Nächten
01.09.23 - 30.09.23	14 Nächte zum Preis von 12 Nächten
01.10.23 - 31.10.23	10 Nächte zum Preis von 9 Nächten
17.12.23 - 24.12.23	14 Nächte zum Preis von 12 Nächten
17.12.23 - 24.12.23	21 Nächte zum Preis von 18 Nächten
01.05.24 - 31.05.24	21 Nächte zum Preis von 18 Nächten
01.05.24 - 31.05.24	14 Nächte zum Preis von 12 Nächten

Irrtümer vorbehalten!



Ziegeleiweg 2, 25938 Wyk auf Föhr
Telefon +49 4681 8368
Telefax +49 4681 8369
E-Mail Urlaub@eggeling-foehr.de
<http://www.eggeling-foehr.de>

Ergänzungsseite



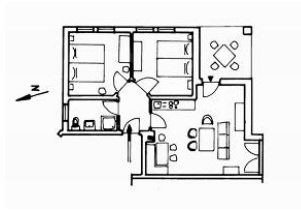
...mit Blick aus dem Fenster oder für eine Lesestunde ?



Die offene Küchenzeile, im Hintergrund der Essplatz



...und Dusche mit Echtglaswand, die komplett weg geklappt werden kann.



Der Grundriss



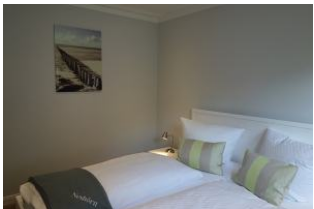
Für das Sonnenbad ein große Terrasse...



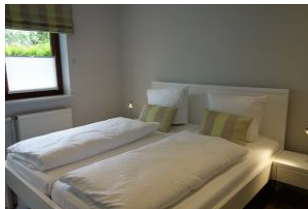
...herrlich, auf der überdachten Terrasse kann man auch Abends lange draußen sitzen...



Entfernungen, zirka: zum Bäcker 700 m, zur Einkaufsmöglichkeit 2,0 km, zum Flugplatz 3,0 km, zum Golfplatz 3,2 km, zum Hafen 2,5 km, zum Meer 50 m, zum ÖPNV 700 m, zum Badestrand 50 m, zum Ortszentrum 2,0 km



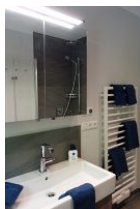
Ein Schlafzimmer mit Doppelbett



...und das zweite Schlafzimmer mit Doppelbett und..



...großem Kleiderschrank und TV-Gerät



Das Bad mit Handwaschbecken und Toilette (nicht im Bild)....