

## Bi de Süd 17, Haus Wildrose

für 4/5 Personen\* - ca. 75m<sup>2</sup>

\* für 4 Personen plus einem weiteren Kleinkind

Nieblum, Bi De Süd 17



Gemütliches Endreihenhaus unter Reet in Nieblum, Bi de Süd 17.

Die Unterkunft verteilt sich über EG und 1.OG.

Im Dorfkern von Nieblum, umgeben von herrlichen Friesenhäusern und altem Baumbestand, steht das reetgedeckte "Haus Wildrose" als Reihennendhaus in einer kleinen, gärtnerisch schön gestalteten Anlage. Der große Garten ist kinderfreundlich und nach Süden ausgerichtet. Es bietet 4 Personen und einem Kleinstkind ein herrliches Domizil. Haustiere sind nicht erlaubt und unsere Gäste sollten Nichtraucher sein.



Im Erdgeschoß befindet sich das helle gemütliche Wohnzimmer mit Eßplatz und direktem Zugang zum Südgarten mit Gartenmöbeln und Strandkorb. (April-Okt.)



Zur Ausstattung gehören Telefon, WLAN, Flachbild-TV mit DVD Spieler und eine Musikanlage.



Der Essbereich bietet genügend Platz für gemütliche Spieleabende.



Die separate Küche mit Geschirrspüler ist reichhaltig ausgestattet und lädt auch im Urlaub zum Kochen ein.

Gestaltung: urlaubstraum.de

### Merkmale und Hausausstattung

#### Auszeichnung

Allergikerfreundlich  
Familienfreundlich  
Haustiere nicht gestattet  
Kinderfreundlich  
Nichtraucher

#### Außenbereich

Abstellmöglichk. f. Fahrräder  
Garten/Liegewiese (gemeinsch.)  
Parkplatz  
Reetdachhaus  
Sonnenschirm  
Strandkorb auf Terrasse  
Terrasse  
Terrassenmöbel

#### Kinder

Kinderhochstuhl\*  
Kleinkinderbett\*

#### Komfort / Behaglichkeit

Fußbodenheizung teilweise

#### Küche / Haushalt

Backofen  
Bügelbrett und -eisen  
Filterkaffeemaschine  
Gefrierfach  
Geschirrspüler  
Waschmaschine

#### Lage

Ruhig

#### Nachhaltigkeit

100% Ökostrom  
Energiespar-Beleuchtung

#### Sanitär

Föhn  
Schminkspiegel

#### Service

Bettwäsche/Handtücher\*  
Endreinigung

#### Unterhaltung / Kommunik.

CD-Player  
DVD-Player  
Flachbild-TV >100cm  
Stereoanlage  
Telefon mit Festnetz-Flatrate  
Videorecorder  
WLAN-Anschluss für Internetzugang

\*mit Extrakosten verbunden

Weiteres: Von April bis Oktober befindet sich auf der Terrasse ein Strandkorb.

### Raumaufteilung

2 Schlafräume  
1 Wohn-/Esszimmer  
1 Diele/Vorraum  
1 Flur  
1 separate Küche  
1 Badezimmer mit Dusche  
1 Badezimmer mit Badewanne  
1 Abstellkammer

### Bettenaufteilung

2 Einzelbetten  
1 Doppelbett

### Preise und Konditionen

#### Preisberechnung

Hier gibt es nur eine Preisbeispieltabelle mit konkreten Endpreisen zu festgelegten Reisedaten (Anreise, Aufenthaltsdauer und Personenanzahl). Weitere konkrete Endpreise erhalten Sie im Internet bei Suchen nach freien Zeiträumen oder direkt bei uns.

#### Information zur Kurabgabe

Auf der Insel wird eine Kurabgabe erhoben, die Ihnen viele Ermäßigungen einräumt. Die Kurkarte erhalten Sie bei uns im Büro (nicht im Reisepreis inkl.)

01.01. - 31.02. pro Tag/pro Person ab 18 Jahre 1,30 Euro

01.03. - 31.10. pro Tag/pro Person ab 18 Jahre 2,60 Euro

01.11. - 31.12. pro Tag/pro Person ab 18 Jahre 1,30 Euro

Die Kurabgabe entfällt für Menschen mit Behinderung und eingetragener Begleitperson bei Vorlage des Behindertenausweises.

#### Mindestmietdauer und An-/Abreisetage

von - bis	Mind.	An-/Abreisetage
20.04.24 - 04.04.25	7 Nächte	An/Ab: täglich
04.04.25 - 26.04.25	10 Nächte	An/Ab: alle bis auf So
26.04.25 - 04.07.25	7 Nächte	An/Ab: alle bis auf So

#### Kosten für optionale Zusatzleistungen

Art	Preis	Kommentar
Kinderhochstuhl	15,00 EUR	pro Buchung/Aufenthalt und Kinderhochstuhl
Kleinkinderbett	20,00 EUR	pro Buchung/Aufenthalt und Kleinkinderbett, Es handelt sich hier um ein Kinderreisebett, zugelassen für Kleinkinder bis zum Alter von 2 Jahren.
Wäschepaket pro Person	25,00 EUR	pro Buchung/Aufenthalt und Wäschepaket pro Person, Alternativ kann die Wäsche auch selbst mitgebracht werden

#### Sonderpreise

Fragen Sie gerne nach unseren Angeboten unter 04681-788

Irrtümer vorbehalten!



Jens-Jacob-Eschel-Straße 26, 25938 Nieblum  
auf Föhr  
Telefon +49 4681 788  
Telefax +49 4681 5444  
E-Mail ferienkontor@inselfoehr.de  
<http://www.inselfoehr.de>

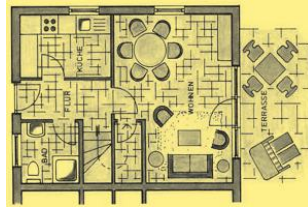
## Ergänzungsseite



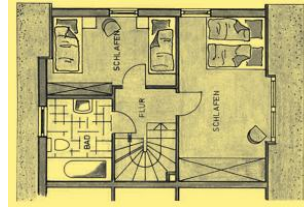
Schöne Accessoires runden das Wohnambiente harmonisch ab.



Ein Duschbad befindet sich im Erdgeschoss des Hauses.



Grundriss Erdgeschoss



Grundriss Obergeschoss



Im Obergeschoss befindet sich ein Schlafzimmer mit Doppelbett (180 x 210 cm) und Schreibtisch.



Hier kann ein Kinderreisebett für ein Kleinstkind zugestellt werden.



Entfernungen, zirka:  
zum Bäcker 200 m,  
zur Einkaufsmöglichkeit 200 m,  
zum Flugplatz 1,8 km,  
zum Golfplatz 1,8 km,  
zum Hafen 5,0 km,  
zum Meer 1,2 km,  
zum Badestrand 1,2 km,  
zum Ortszentrum 200 m



Das zweite kleine Schlafzimmer verfügt über zwei Einzelbetten (je 90 x 190 cm).



Im Obergeschoss befindet sich ein helles Wannenbad. Hier ist auch eine Waschmaschine vorhanden.



Auf der Südterrasse mit Gartenmöbeln und Strandkorb kann man die Seele baumeln lassen.



Ein Domizil zum Wohlfühlen!