

Hochstieg 26, Haushälfte

für 4/5 Personen* - ca. 90m² - Kategorie: ★★☆☆

* für 4 Personen plus einem weiteren Kleinkind

Nieblum, Hochstieg 26



Sonnige Süd-Terrasse mit Garten. Großzügige 90m² mit allem Komfort für die ganze Familie... Vom DTV ausgezeichnet mit 4 ****

Die Unterkunft verteilt sich über EG und 1.OG.

Genießen Sie Ihren Urlaub im schönen Nieblum, in diesem liebevoll und komplett ausgestatteten Reetdachhaus im Hochstieg 26, in ruhiger Lage (Sackgasse). In nur 10 Minuten sind Sie am Strand und in 5 Minuten im Ortskern von Nieblum, nur 4 km sind es zum Golfplatz. Im Haus fühlen Sie sich wohl und haben Platz für 4 Pers. und ein Kleinkind. Im eingezäunten Garten ist Ihr Hund hier gut aufgehoben. Unser schönes Feriendomizil bietet Ihnen im Erdgeschoss: separate Küche mit kompletter Ausstattung (z.B. Nespresso Maschine), sep. Abstellraum mit Waschmaschine und Trockner, Gäste WC, großes Wohnzimmer mit Smart TV und einem großen gemütlichen Ledersofa sowie Essbereich. Von hier aus haben Sie Zugang zum Garten mit Gartenmöbeln und Liegen. Im Obergeschoß befinden sich: Schlafzimmer 1 mit großem Doppelbett, Smart-TV und Einbauschränk, Schlafzimmer 2 mit zwei Einzelbetten und Einbauschränk. Das Badezimmer hat eine bodenebene Dusche.



Vorderansicht des Hauses



Gemütliche Sitzecke im Wohnzimmer...

Merkmale und Hausausstattung

Auszeichnung

Fahrradfreundlich
Haustiere auf Anfrage gestattet*
Hunde erlaubt*
Kinderfreundlich
Kleinkinderfreundlich

Außenbereich

Abstellmöglichk. f. Fahrräder
eingezäunter Garten
Garten
Gartenmöbel
Parkplatz
Reetdachhaus
Terrasse
Terrassenmöbel

Kinder

Kinderhochstuhl
Kleinkinderbett

Küche / Haushalt

Backofen
Bügelbrett und -eisen
Filterkaffeemaschine
Gefrierfach
Geschirrspüler
Mikrowelle
Wäschetrockner
Waschmaschine

*mit Extrakosten verbunden

Weiteres: 27.3.22-27.6. - 130 Eur p.Tag
27.6.-4.9. - 185 Eur p.Tag
4.9.-30.10. - 130 Eur p.Tag
30.10.-22.12. - 110 Eur p.Tag
22.12.-8.1.23 - 185 Eur p.Tag
Reinigung 160 Eur, Haustier 5 Eur p. Tag

Lage

Ruhig

Sanitär

bodenebene Dusche
Föhn
Handtuchheizkörper
Schminkspiegel

Service

Bettwäsche/Handtücher*
Endreinigung

Unterhaltung / Kommunik.

Bluetooth-Lautsprecher
CD-Player
DVD-Player
Flachbild-TV
Flachbild-TV zusätzlich
Internetzugang
Radio
Satelliten-TV
Smart-TV
Stereoanlage
Telefon mit Festnetz-Flatrate
WLAN-Anschluss für Internetzugang
WLAN-Zugang

Raumaufteilung

2 Schlafräume
1 Wohnraum
1 Flur
1 separate Küche
1 Badezimmer mit Dusche
1 zusätzliches WC
1 Abstellkammer

Bettenaufteilung

2 Einzelbetten
1 Doppelbett

Preise und Konditionen

Preisberechnung

Hier gibt es nur eine Preisbeispieltable mit konkreten Endpreisen zu festgelegten Reisedaten (Anreise, Aufenthaltsdauer und Personenanzahl). Weitere konkrete Endpreise erhalten Sie im Internet bei Suchen nach freien Zeiträumen oder direkt bei uns.

Preisbeispiele für 10 Nächte und 4 Personen

Anreise	Preis	Zusatzinfo
20.03.2024	1.470,00 EUR	
20.06.2024	2.020,00 EUR	
08.09.2024	1.570,00 EUR	
17.11.2024	1.320,00 EUR	
17.12.2024	2.020,00 EUR	
08.01.2025	1.320,00 EUR	

Mindestmietdauer und An-/Abreisetage

von - bis	Mind.	An-/Abreisetage
20.03.24 - 20.06.24	5 Nächte	An/Ab: täglich
20.06.24 - 08.09.24	7 Nächte	An/Ab: täglich
08.09.24 - 17.11.24	6 Nächte	An/Ab: täglich
17.11.24 - 17.12.24	4 Nächte	An/Ab: täglich
17.12.24 - 08.01.25	7 Nächte	An/Ab: täglich
08.01.25 - 07.03.25	4 Nächte	An/Ab: täglich

Kosten für optionale Zusatzleistungen

Art	Preis	Kommentar
Bettwäsche und Handtücher	20,00 EUR	einmalig pro Person
Haustier	20,00 EUR	einmalig pro Haustier

Sonderpreise

27.3.22-27.6. - 130 Eur p.Tag
27.6.-4.9. - 185 Eur p.Tag
4.9.-30.10. - 130 Eur p.Tag
30.10.-22.12. - 110 Eur p.Tag
22.12.-8.1.23 - 185 Eur p.Tag
Reinigung 160 Eur, Haustier 5 Eur p. Tag

Irrtümer vorbehalten!

M+M Vermieterservice Mallmann-Grothe c/o Eigentümer
Jens-Jacob-Eschelstr. 19, 25938 Goting
Telefon +49 4681 3564, Telefax +49 4681 580137
E-Mail info@mallmann-foehr.de
<http://www.mallmann-foehr.de>

Ergänzungsseite



helle Wohnbereich mit Zugang zum eigenen Garten



großer Flur



Schlafzimmer



2. Schlafzimmer mit 1,20x 2 m Bett und Einzelbett



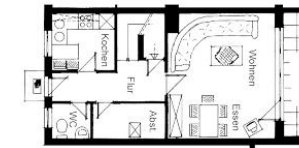
Badezimmer mit bodenebene Dusche



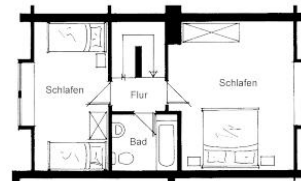
Gäste WC



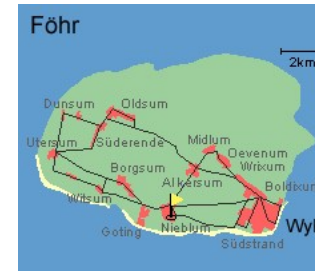
sep. Küche im Erdgeschoß



Grundriß Erdgeschoß



Grundriß Dachgeschoß



Entfernungen, zirka:
 zum Bäcker 500 m,
 zur Einkaufsmöglichkeit 500 m,
 zum Golfplatz 4,0 km,
 zum Hafen 5,5 km,
 zum Kurzentrum 500 m,
 zum Meer 1,0 km,
 zum öffentl. Parkplatz 200 m,
 zum ÖPNV 300 m,
 zur Gaststätte 500 m,
 zum Badestrand 1,0 km,
 zur Touristinformation 300 m,
 zum Wellenbad 5,0 km,
 zum Ortszentrum 500 m