

# Lunas Meerblick, Reihenhaus

für 4/5 Personen\* - ca. 76m<sup>2</sup>

\* für 4 Personen plus einem weiteren Kleinkind

Wyk, Eulenkamp 6c



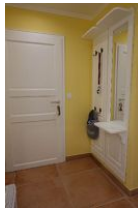
Die Aussenansicht des Hauses Eulenkamp 6c

Die Unterkunft verteilt sich über EG und 1.OG.

Lunas Meerblick - ein Endreihenhaus für 4 Pers. im Kurpark gelegen. Traumhafte Lage. Nur ein paar Schritte bis zum Südstrand, 1 Parkplatz am Haus. Im Erdgeschoß das Wohnzimmer mit Essplatz und offener Küche, Zugang auf die Terrasse, Duschbad. Im Obergeschoß das Elternschlafzimmer mit großem Doppelbett, Duschbad, Lesezimmer, im Dachgeschoß das zweite Schlafzimmer mit zwei Einzelbetten. So nah am Wasser, da ist Erholung mit frischer Seeluft garantiert.



Die Eingangstür..



...der Eingangsbereich mit Garderobe



...der Blick in die Küche und zum Essplatz



...hier die Küche von der anderen Seite aus gesehen.



Derr Esstisch, die offene Küche.



...der Tisch ist schon gedeckt !

## Merkmale und Hausausstattung

### Auszeichnung

- Familienfreundlich
- Haustiere auf Anfrage gestattet
- Nichtraucher

### Außenbereich

- Abstellmöglichk. f. Fahrräder
- Garten/Liegewiese (gemeinsch.)
- Parkplatz
- Strandkorb auf Terrasse
- Terrasse
- Terrassenmöbel

### Kinder

- Kinderhochstuhl\*
- Kleinkinderbett\*

### Küche / Haushalt

- Backofen
- Bügelbrett und -eisen
- Filterkaffeemaschine
- Gefrierfach
- Geschirrspüler
- Mikrowelle
- Wäschetrockner
- Waschmaschine

### Lage

- Ruhig

### Sanitär

- Föhn

### Service

- Bettwäsche/Handtücher
- Endreinigung

### Unterhaltung / Kommunik.

- Flachbild-TV
- WLAN-Anschluss für Internetzugang

### Sonstiges

- NHOPN

\*mit Extrakosten verbunden

Weiteres: 2 TV Geräte vorhanden

## Raumaufteilung

- 2 Schlafräume
- 1 Wohn-/Esszimmer mit offener Küche
- 1 Flur
- 2 Badezimmer mit Dusche
- 1 Abstellkammer

## Bettenaufteilung

- 2 Einzelbetten
- 1 Doppelbett

## Preise und Konditionen

### Preise

| von - bis           | 1. Woche     | jede weitere Nacht |
|---------------------|--------------|--------------------|
| 20.03.24 - 20.06.24 | 1.528,00 EUR | 180,00 EUR         |
| 20.06.24 - 08.09.24 | 1.808,00 EUR | 220,00 EUR         |
| 08.09.24 - 01.11.24 | 1.528,00 EUR | 180,00 EUR         |
| 01.11.24 - 17.12.24 | 1.318,00 EUR | 150,00 EUR         |
| 17.12.24 - 08.01.25 | 1.668,00 EUR | 200,00 EUR         |

## Information zur Kurabgabe

Die ortsübliche Kurabgabe wird über unser Büro abgerechnet.

## Mindestmietdauer und An-/Abreisetage

| von - bis           | Mind.    | An-/Abreisetage |
|---------------------|----------|-----------------|
| 20.03.24 - 08.01.25 | 7 Nächte | An/Ab: täglich  |

## Kosten für optionale Zusatzleistungen

| Art                    | Preis     | Kommentar  |
|------------------------|-----------|--|
| Kinderhochstuhl        | 5,00 EUR  | pro Buchung/Aufenthalt   |
| Kleinkinderbett        | 15,00 EUR | pro Buchung/Aufenthalt   |
| Haustier               | 70,00 EUR | pro Buchung/Aufenthalt und Haustier                            |
| Wäschepaket pro Person | 18,00 EUR | pro Buchung/Aufenthalt, ab 7 Übernachtungen im Preis enthalten |
| Umbuchungsgebühr       | 10,00 EUR | pro Buchung/Aufenthalt   |
| Rausfallgitter         | 5,00 EUR  | pro Buchung/Aufenthalt   |

## Sonderpreise

|                     | Bedingung                          |
|---------------------|------------------------------------|
| 01.05.24 - 31.05.24 | 21 Nächte zum Preis von 18 Nächten |
| 01.05.24 - 31.05.24 | 14 Nächte zum Preis von 12 Nächten |
| 01.09.24 - 30.09.24 | 21 Nächte zum Preis von 18 Nächten |
| 01.09.24 - 30.09.24 | 14 Nächte zum Preis von 12 Nächten |
| 17.12.24 - 24.12.24 | 21 Nächte zum Preis von 18 Nächten |
| 17.12.24 - 24.12.24 | 14 Nächte zum Preis von 12 Nächten |
| 01.05.25 - 31.05.25 | 14 Nächte zum Preis von 12 Nächten |
| 01.05.25 - 31.05.25 | 21 Nächte zum Preis von 18 Nächten |

Irrtümer vorbehalten!



Ziegeleiweg 2, 25938 Wyk auf Föhr  
 Telefon +49 4681 8368  
 Telefax +49 4681 8369  
 E-Mail Urlaub@eggeling-foehr.de  
<http://www.eggeling-foehr.de>

## Ergänzungsseite



...ein großes TV Gerät für einen tollen Film ....



...machen Sie es sich gemütlich!



Der große Kleiderschrank für Kofferhalte



...und ein TV - Gerät



Das Bad im Erdgeschoß, nicht im Bild die Toilette



Die bodengleiche Dusche im Erdgeschoß.



...die Treppe ins Dachgeschoß



...hier stehen zwei Einzelbetten.



Stilleben.....



Das Lesezimmer im OG



...Strandkorb und zwei Liegen.



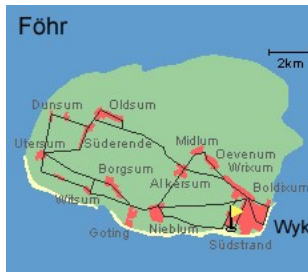
Die Terrasse mit Tisch und gemütlichen Sesseln....



Das Bad im OG mit zwei Waschtischen



Toilette und Ablagemöglichkeiten...



Entfernungen, zirka: zum Bäcker 80 m, zur Einkaufsmöglichkeit 2,0 km, zum Flugplatz 2,5 km, zum Golfplatz 2,7 km, zum Hafen 3,0 km, zum Meer 50 m, zum ÖPNV 250 m, zum Badestrand 50 m, zum Ortszentrum 2,0 km



... die offene, bodengleiche Dusche im OG



Das Elternbett misst 180x200cm