

Olandblick, Wohnung i. Hus in Lee

für 2/3 Personen* - ca. 43m²

* für 2 Personen plus einem weiteren Kleinkind

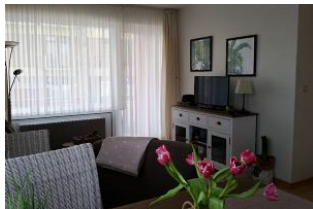
Wyk, Sandwall 60



Balkon. Vom Balkon aus hat man eine wunderschöne Aussicht auf das Meer und die Hallig Oland.

Die Unterkunft befindet sich im 1.OG.

Olandblick Ferienwohnung für 2-3 Personen im 'Huus in Lee' im Sandwall 60 in Wyk 100m zum Sandstrand Hell und modern präsentiert sich die Wohnung Olandblick im ruhigen Teil des Sandwall direkt in Wyk. Sie befindet sich in der ersten Etage, ist ca. 43m² groß und hat einen möblierten Balkon mit Blick auf die Nordsee und die Hallig Oland. Die Kurpromenade mit ihren Geschäften und Restaurants ist von hier aus sehr gut zu Fuß zu erreichen. Gleichzeitig liegt sie nur einen 2minütigen Spaziergang vom Strand entfernt. Die Wohnung bietet Platz für 2-3 Personen, verfügt über ein geschmackvolles, neu renoviertes Schlafzimmer mit gemütlichem Doppelbett und ein freundlich eingerichtetes Wohnzimmer mit einem Flachbild TV und einer Schlafcouch. Die offene und voll ausgestattete Küchenzeile liegt direkt gegenüber des schicken Eßbereichs. Im Badezimmer befindet sich eine Dusche und eine Waschmaschine. Außerdem stehen ein Föhn und ein Schminkspiegel zur Verfügung. Zur Wohnung gehört ein PKW-Stellplatz, der sich hinter dem Haus befindet.



Schlafzimmer mit gemütlichem Doppelbett

Blick in das Badezimmer mit Dusche und Waschmaschine



Wohnen und Essen. Im vorderen Teil des Wohnzimmers befindet sich der Essbereich mit komplett eingerichteter Küchenzeile.



Merkmale und Hausausstattung

Auszeichnung

Haustiere nicht gestattet
Kleinkindergerecht
Nichtraucher

Außenbereich

Abstellmöglichk. f.
Fahrräder
Balkon
Balkonmöbel
Parkplatz

Küche / Haushalt

Backofen
Bügelbrett und -eisen
Gefrierfach
Geschirrspüler
Waschmaschine

*mit Extrakosten verbunden

Lage

Meerblick

Sanitär

bodenebene Dusche
Föhn
Schminkspiegel

Service

Bettwäsche/Handtücher*

Unterhaltung / Kommunik.

Flachbild-TV
Radio
Smart-TV
WLAN-Zugang

Raumaufteilung

1 Schlafräum
1 Wohnraum
1 Badezimmer mit Dusche

Bettenaufteilung

1 Doppelbett

Preise und Konditionen

Preisberechnung

Hier gibt es nur eine Preisbeispielstabelle mit konkreten Endpreisen zu festgelegten Reisedaten (Anreise, Aufenthaltsdauer und Personenanzahl). Weitere konkrete Endpreise erhalten Sie im Internet bei Suchen nach freien Zeiträumen oder direkt bei uns.

Preisbeispiele für 10 Nächte und 3 Personen (davon 1 Kleinkind)

Anreise	Preis	Zusatzinfo
29.04.2024	1.220,00 EUR	
20.07.2024	1.270,00 EUR	
08.09.2024	1.070,00 EUR	
01.11.2024	1.420,00 EUR	

Mindestmietdauer und An-/Abreisetage

von - bis	Mind.	An-/Abreisetage
29.04.24 - 20.07.24	4 Nächte	An/Ab: täglich
20.07.24 - 08.09.24	7 Nächte	An/Ab: täglich
08.09.24 - 01.11.24	5 Nächte	An/Ab: täglich
01.11.24 - 28.02.25	7 Nächte	An/Ab: täglich
28.02.25 - 09.03.25	3 Nächte	An/Ab: täglich

Kosten für optionale Zusatzleistungen

Art	Preis	Kommentar
Bettwäsche und Handtücher	20,00 EUR	einmalig pro Person



Entfernungen, zirka: zum Bäcker 500 m, zur Einkaufsmöglichkeit 1,0 km, zum Hafen 1,3 km, zum Kurzentrum 400 m, zum Meer 100 m, zum ÖPNV 800 m, zur Gaststätte 100 m, zum Wellenbad 400 m

Irrtümer vorbehalten!

M+M Vermieterservice Mallmann-Grothe c/o Eigentümer
Jens-Jacob-Eschelstr. 19, 25938 Goting
Telefon +49 4681 3564, Telefax +49 4681 580137
E-Mail info@mallmann-foehr.de
<http://www.mallmann-foehr.de>