

Whg Lütt Lee i. Hus in Lee, Sandwall 60

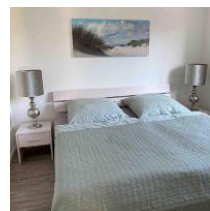
für 4 Personen - ca. 40m²

Wyk, Sandwall 60



Die Unterkunft befindet sich im 3.OG.

Die Wohnung Luett Lee im Huus in Lee am Sandwall 60 liegt nur 50 m vom Hauptstrand entfernt in zweiter Reihe und sehr zentral gelegen, am ruhigen Ende des lebhaften Ortszentrums und der Flaniermeile Sandwall. Vom Fähranleger sind es nur 750 m (10 Minuten zu Fuß oder ganz bequem per Taxi, mit Gepäckservice auf Anfrage). Die 43 m² große, lichtdurchflutete Wohnung Luett Lee liegt im 3. OG des Hauses (Endetage) und lädt Sie/Euch auf dem großen Ost-Balkon zum sonnigen Frühstück ein. Der großzügige Wohnbereich mit einem kuscheligen Lounge-Sofa, der bequeme Essbereich und die komplett ausgestattete Küchenzeile mit Nespresso Kaffeemaschine ermöglichen Wohlbehinden zu allen Jahreszeiten. Das separate Schlafzimmer mit Doppelbett verfügt über einen (kleinen) begehbaren Kleiderschrank. In dem modernen Duschbad sorgt ein großes Fenster für viel Tageslicht und die elektrische Handtuchheizung bei Bedarf für wohlige Wärme. Smart-TV (32, Full HD, Netflix, Amazon Prime), eine HiFi-Music-Station (Streaming, DAB+, UKW, CD, USB) und ein sehr schnelles WLAN (100 MBit/s) bieten allerbestes Entertainment mit der Option auf entspanntes mobiles Arbeiten im Urlaub. Weitere Ausstattungsmerkmale:



Merkmale und Hausausstattung

Auszeichnung

Allergikerfreundlich
Haustiere nicht gestattet
Kinderfreundlich
Kleinkindergerecht
Nichtraucher

Außenbereich

Abstellmöglichk. f.
Fahrräder
Balkon
Balkonmöbel
Markise

Küche / Haushalt

Backofen
Filterkaffeemaschine
Gefrierfach
Geschirrspüler
Mikrowelle

Lage

Meerblick

*mit Extrakosten verbunden

Weiteres: Nespresso Maschine, schnelles W-Lan (100Mbits/s) für das Homeoffice im Urlaub

Räumlichkeiten

Fahrradabstellraum

Sanitär

bodenebene Dusche
Föhn
Handtuchheizkörper
Schminkspiegel

Service

Bettwäsche/Handtücher*
Endreinigung

Unterhaltung / Kommunik.

Blu-Ray-Player
Flachbild-TV
Internetzugang
Stereanlage
WLAN-Anschluss für
Internetzugang
WLAN-Zugang

Raumaufteilung

1 Schlafräum
1 komb. Wohn-/Schlafraum
1 Flur
1 Küchenzeile
1 Badezimmer mit Dusche

Bettenaufteilung

1 Doppelbett
1 Doppelschlafcouch

Preise und Konditionen

Preisberechnung

Hier gibt es nur eine Preisbeispielstabelle mit konkreten Endpreisen zu festgelegten Reisedaten (Anreise, Aufenthaltsdauer und Personenanzahl). Weitere konkrete Endpreise erhalten Sie im Internet bei Suchen nach freien Zeiträumen oder direkt bei uns.

Preisbeispiele für 10 Nächte und 4 Personen

Anreise	Preis	Zusatzinfo
20.03.2024	1.370,00 EUR	
20.06.2024	1.470,00 EUR	
08.09.2024	1.370,00 EUR	
01.11.2024	1.270,00 EUR	
17.12.2024	1.470,00 EUR	
05.01.2025	1.370,00 EUR	

Mindestmietdauer und An-/Abreisetage

von - bis	Mind.	An-/Abreisetage
20.03.24 - 20.06.24	3 Nächte	An/Ab: täglich
20.06.24 - 08.09.24	7 Nächte	An/Ab: täglich
08.09.24 - 01.11.24	4 Nächte	An/Ab: täglich
01.11.24 - 17.12.24	3 Nächte	An/Ab: täglich
17.12.24 - 05.01.25	7 Nächte	An/Ab: täglich
05.01.25 - 09.03.25	3 Nächte	An/Ab: täglich

Kosten für optionale Zusatzleistungen

Art	Preis	Kommentar
Bettwäsche und Handtücher	20,00 EUR	einmalig pro Person

Irrtümer vorbehalten!

Ergänzungsseite



Entfernungen, zirka: zum Bäcker 500 m,
zur Einkaufsmöglichkeit 500 m, zum Golfplatz 2,0 km,
zum Hafen 1,3 km, zum Kurzentrum 400 m, zum Meer 100 m,
zum öffentl. Parkplatz 400 m, zum ÖPNV 800 m,
zur Gaststätte 100 m, zum Badstrand 100 m,
zur Touristinformation 400 m, zum Wellenbad 400 m