

"Villa Lea", Whg. 12

für 2 Personen - ca. 30m²

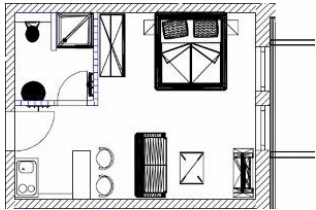
Seebad Ahlbeck, Kurstraße 10



Hausansicht

Die Unterkunft befindet sich im 2.OG.

Schickes, helles Doppelzimmer (incl. Frühstücksbuffet) im 2.OG mit Balkon nach Osten! STRANDNAH! Hochwertig und modern eingerichtet, mit einem geräumigen Duschbad, schönem Essplatz und einer kleinen Küchenzeile ausgestattet. Die bekannte Ahlbecker Seebrücke erreichen Sie in ca. 3 Minuten zu Fuß. Zur Strandpromenade sind es nur ca. 100m. Fahrräder können in der Tiefgarage untergestellt werden. Ihr Frühstück nehmen Sie im Frühstücksraum und - bei gutem Wetter - auf unserer schönen Sonnenterrasse ein, wenn Sie mögen!



Grundriss



TV und Couch



TV und Couch



Kueche

Preise und Konditionen

Preisberechnung

Hier gibt es nur eine Preisbeispielstabelle mit konkreten Endpreisen zu festgelegten Reisedaten (Anreise, Aufenthaltsdauer und Personenanzahl). Weitere konkrete Endpreise erhalten Sie im Internet bei Suchen nach freien Zeiträumen oder direkt bei uns.

Preisbeispiele für 10 Nächte und 2 Personen inkl. Frühstück

Anreise	Preis	Zusatzinfo
23.03.2024	1.420,00 EUR	
18.05.2024	1.640,00 EUR	
22.06.2024	2.020,00 EUR	
20.07.2024	2.320,00 EUR	
11.08.2024	2.020,00 EUR	
01.09.2024	1.640,00 EUR	
15.09.2024	1.420,00 EUR	
06.10.2024	1.120,00 EUR	
20.12.2024	2.140,00 EUR	
26.12.2024	2.320,00 EUR	
06.01.2025	1.120,00 EUR	
28.03.2025	1.420,00 EUR	
12.04.2025	1.640,00 EUR	
27.04.2025	1.420,00 EUR	
24.05.2025	1.640,00 EUR	
28.06.2025	2.020,00 EUR	
19.07.2025	2.320,00 EUR	
17.08.2025	2.020,00 EUR	
07.09.2025	1.640,00 EUR	
21.09.2025	1.420,00 EUR	
05.10.2025	1.120,00 EUR	
19.12.2025	2.110,00 EUR	
26.12.2025	2.320,00 EUR	

Information zur Kurabgabe

Die Kurabgabe ist bei Anreise vor Ort in bar beim Vermieter zu entrichten. Dabei erhält der Gast die Kurkarte ausgehändigt.

Verpflegung (pro Person)

Art	Preis
Frühstück	- im Preis enthalten

Mindestmietdauer und An-/Abreisetage

von - bis	Mind.	An-/Abreisetage
23.03.24 - 18.05.24	6 Nächte	An/Ab: täglich
18.05.24 - 06.10.24	7 Nächte	An/Ab: täglich
06.10.24 - 20.12.24	6 Nächte	An/Ab: täglich
20.12.24 - 26.12.24	5 Nächte	An/Ab: täglich
26.12.24 - 06.01.25	7 Nächte	An/Ab: täglich
06.01.25 - 12.04.25	4 Nächte	An/Ab: täglich
12.04.25 - 27.04.25	5 Nächte	An/Ab: täglich
27.04.25 - 24.05.25	6 Nächte	An/Ab: täglich

Kosten für optionale Zusatzleistungen

Art	Preis	Kommentar
Kinderhochstuhl	-	Kinderhochstühle sind nur in begrenzter Anzahl vorhanden (bitte vorher Absprache, ob verfügbar)
Strandkorb	9,50 EUR	pro Nacht, in begrenzter Anzahl vorhanden, mit Wohnung buchbar! Standort Strandübergang Bismarckstraße!
W-LAN-Zugang pro Gerät (Ticket)	1,50 EUR	pro Nacht, und pro Gerät (z.B. kostet der Internetzugang für 1 Smartphone und 1 Laptop insg. 3 Euro pro Tag)
Kleinkinderreisebett im Hotel	5,00 EUR	pro Nacht, Kinderreisebetten sind nur in begrenzter Anzahl vorhanden (bitte vorher Absprache, ob verfügbar)

Irrtümer vorbehalten!



MARC EHLENBRÖKER
FERIENWOHNUNGEN

E-Mail info@ferienwohnungen-usedom.de
<http://www.ferienwohnungen-usedom.de>

Pöstenweg 16, 32657 Lemgo
Telefon +49 5261 927001
Telefax +49 5261 927004

Ergänzungsseite



Bett



Bett



Balkon



Bad



Entfernungen, zirka: zur Autobahn 65 km, zum Bäcker 180 m, zum Bahnhof 1,0 km, zur Einkaufsmöglichkeit 130 m, zum Flughafen 12 km, zum Flugplatz 12 km, zum Golfplatz 4,5 km, zum Meer 200 m, zum ÖPNV 800 m, zum Badestrand 150 m, zum See 3,4 km, zum Ortszentrum 80 m

Merkmale und Hausausstattung

Auszeichnung

Allergikerfreundlich
Kleinkinderfreundlich
Nichtraucher
Seniorenfreundlich

Außenbereich

Balkon
Garage*
Unterstellmögl. für
Fahrräder

Kinder

Kinderbadewanne
Kinderhochstuhl
Kleinkinderbett*

Komfort / Behaglichkeit

Fahrstuhl
Fußbodenheizung teilweise
Safe

Küche / Haushalt

Gefrierfach
Kühlschrank
Mikrowelle mit Grillfunktion
Wäschetrockner
(gemeinsch.)*
Waschmaschine
(gemeinsch.)*

Lage

Ruhig

Sanitär

Föhn
Handtuchheizkörper
Schminkspiegel

Service

Endreinigung
Frühstück
Roomservice

Unterhaltung / Kommunik.

DVD-Player
Flachbild-TV >100cm
Radio
Satelliten-TV
WLAN-Zugang*

*mit Extrakosten verbunden

Raumaufteilung

1 Wohn-/Schlaf-/Esszimmer
mit offener Küche
1 Küchenzeile
1 Badezimmer mit Dusche

Bettenaufteilung

1 Doppelbett