

# Strandhaus mit Kaminofen Bungalow

für 4 Personen - ca. 52m<sup>2</sup>

Goting, Kliff 42



Ungestört im eigenen Garten die Seele baumeln lassen.

Die Unterkunft befindet sich im EG.

Unser kleines "Strandhaus" liegt am Ende einer Sackgasse und in der 2. Reihe zum Meer (2 Gehminuten zum Strand). 52 qm laden ein, um den Alltag hinter sich zu lassen. Genießen Sie die absolute Ruhe auf dem über 870 qm großen Grundstück. Umgeben von einer grünen Hecke lädt es mit Liegen und Strandkorb zum Relaxen ein. Sportlich Aktive können hier noch ausgiebig Federball, Cricket oder Boccia spielen.



Das über 20 qm große Wohnzimmer bietet auch bei anderem Wetter viel Platz zum Urlaub machen.



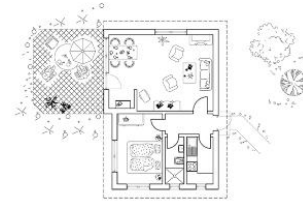
Ein Platz an der Sonne. Und für das andere Wetter ist das Wohnzimmer mit Sat-TV, DVD und CD-Player ausgestattet.



Helles und freundliches Ost-Südzimmer. Beide Fenster haben Holzklappläden zur absoluten Verdunkelung.



Klein aber fein. Vom Backofen über Geschirrspüler, hier wurde an alles gedacht.



Grundriß

## Merkmale und Hausausstattung

### Auszeichnung

Haustiere auf Anfrage gestattet\*  
Kleinkinderfreundlich

### Außenbereich

Garten  
Gartenmöbel  
Strandkorb  
Terrasse  
Unterstellmögl. für Fahrräder

### Kinder

Kinderhochstuhl

### Komfort / Behaglichkeit

Kamin

### Küche / Haushalt

Backofen  
Geschirrspüler  
Mikrowelle

### Service

Bettwäsche/Handtücher\*  
Endreinigung

### Unterhaltung / Kommunik.

CD-Player  
DVD-Player  
Radio  
Satelliten-TV

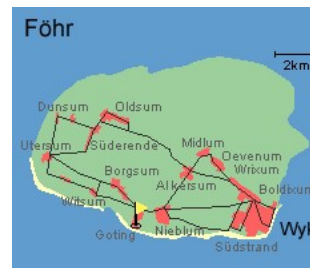
\*mit Extrakosten verbunden

## Raumaufteilung

1 Schlafräum  
1 komb. Wohn-/Schlafraum  
1 separate Küche  
1 Badezimmer mit Dusche

## Bettenaufteilung

1 Doppelbett  
1 Couchliege



Entfernungen, zirka:  
zum Badestrand 100 m

## Preise und Konditionen

### Preisberechnung

Hier gibt es nur eine Preisbeispielstabelle mit konkreten Endpreisen zu festgelegten Reisedaten (Anreise, Aufenthaltsdauer und Personenanzahl). Weitere konkrete Endpreise erhalten Sie im Internet bei Suchen nach freien Zeiträumen oder direkt bei uns.

### Preisbeispiele für 10 Nächte und 4 Personen

Anreise	Preis	Zusatzinfo
20.03.2024	985,00 EUR	
20.06.2024	1.335,00 EUR	
08.09.2024	985,00 EUR	
17.12.2024	1.335,00 EUR	

### Mindestmietdauer und An-/Abreisetage

von - bis	Mind.	An-/Abreisetage
20.03.24 - 20.06.24	5 Nächte	An/Ab: täglich
20.06.24 - 01.11.24	7 Nächte	An/Ab: täglich
01.11.24 - 17.12.24	5 Nächte	An/Ab: täglich
17.12.24 - 05.01.25	7 Nächte	An/Ab: täglich

### Kosten für optionale Zusatzleistungen

Art	Preis	Kommentar
Bettwäsche und Handtücher	20,00 EUR	einmalig pro Person
Haustier	5,00 EUR	pro Haustier und Nacht

Irrtümer vorbehalten!