

# Töwerland 1

für 1/2 Personen\* - ca. 15m<sup>2</sup>

\* insgesamt für 2 Personen, bequem für einen Erwachsenen

Juist, Dünenstrasse 6



Unser Haus Töwerland liegt in ruhiger, zentraler Lage.

Die Unterkunft befindet sich im EG.

In nur 2 Minuten Spaziergang sind Sie schon am Strand.

Unsere Zimmer sind gemütlich eingerichtet.



Unser Frühstücksraum und Aufenthaltsraum.

Unser wunderschönes Töwerland (Zauberland).



Gestaltung: urlaubstraum.de

## Merkmale und Hausausstattung

### Auszeichnung

Allergikergerecht  
Nichtraucher

### Kinder

Kinderhochstuhl  
Kleinkinderbett

### Außenbereich

Garten/Liegewiese (gemeinsch.)  
Unterstellmögl. für Fahrräder

### Unterhaltung / Kommunik.

Satelliten-TV

Weiteres: Radiowecker, Kühlschrank auf Etage

## Preise und Konditionen

### Verpflegung (pro Person)

Art	Preis
Frühstück	- im Preis enthalten

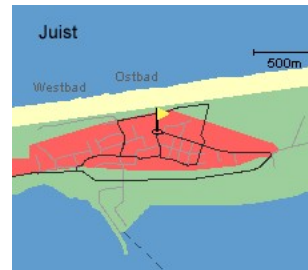
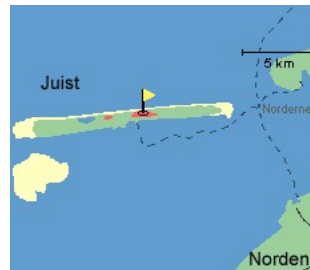
Irrtümer vorbehalten!

## Raumaufteilung

1 Schlafräum  
1 Badezimmer mit Dusche

## Bettenaufteilung

1 Einzelbett



Haus Töwerland  
Dünenstrasse 6, 26571 Juist  
Telefon (04935) 333, Telefax (04935) 921650  
E-Mail info@arneke-juist.de  
<http://www.arneke-juist.de>