

Bi de Wyk, Whg. D2A

für 2/3 Personen* - ca. 50m² - Kategorie: 

* insgesamt für 3 Personen, bequem für 2 Erwachsene

Wyk, Gmelinstr. 5b



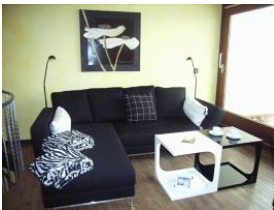
Direkt am Südstrand gelegen
- die beliebten
Ferienwohnungen im "Bi de
Wyk"

Die Unterkunft befindet sich im 3.OG.

Die bekannte und sehr beliebte Ferienwohnanlage "Bi de Wyk" liegt direkt am Südstrand von Wyk und bietet Ihnen einen herrlichen Blick über die Nordsee zu den Halligen und nach Amrum. Sowohl Einkaufsmöglichkeiten, als auch Restaurants, Kurmittelhaus, Trimpfad und die Bushaltestelle befinden sich in unmittelbarer Umgebung - ein Urlaub ohne Auto wäre somit problemlos möglich. An Wellness-Angeboten steht im Haus ein Schwimmbad zur kostenfreien Nutzung und eine Sauna (mit Gebühr) zur Verfügung. Die Ende 2009 komplett renovierte 3-Zimmer-Wohnung (50 m²) liegt im mittleren Teil des Gebäudes im 3. OG (Fahrstuhl ist vorhanden). Im Eingangsbereich im 2. OG befindet sich die Garderobe, von dort führt eine Wendeltreppe in der Wohnung in das 3. OG (Wohnbereich mit Balkon, 2 Schlafräume und Bad)



Diesen Blick genießen Sie, wenn Sie aus dem Wohnzimmerfenster bzw. vom Balkon schauen ...



Wohnbereich - exklusiv und mit viel Geschmack eingerichtet



eine hochmoderne Küche,
ausgestattet mit allen Raffinessen



ein sehr modernes Schlafzimmer
mit Doppelbett (2 x 80 x 200 cm)



dazu im passenden Stil das
Badezimmer



und noch ein weiteres
Schlafzimmer mit Einzelbett (90 x
200 cm)

Merkmale und Hausausstattung

Auszeichnung

Nichtraucher

Außenbereich

Abstellmöglichk. f. Fahrräder

Balkon

Gartenmöbel z. Unterkunft

Parkplatz (Unterkunft)

Komfort / Behaglichkeit

Fahrstuhl

Küche / Haushalt

Wäschetrockner
(gemeinschaftlich.)

Waschmaschine
(gemeinschaftlich.)

Lage

Meerblick

Ruhig

Räumlichkeiten

Fahrradabstellraum

Service

Bettwäsche/Handtücher*

Endreinigung*

Unterhaltung / Kommunik.

Kabel-TV

Radio

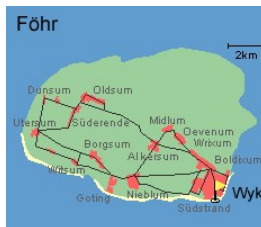
Wellness / Fitness

Hallenbad (gemeinschaftlich.)

Sauna (gemeinschaftlich.)*

*mit Extrakosten verbunden

Weiteres: Südbalkon mit herrlichem Meerblick, Parkplatz auf Anfrage



Preise und Konditionen

Preis pro Nacht

von - bis	Preis	Zuschlag pro weiterer Person
29.08.10 - 12.09.10	100,00 EUR	-
12.09.10 - 31.10.10	85,00 EUR	-
31.10.10 - 19.12.10	55,00 EUR	-
19.12.10 - 09.01.11	85,00 EUR	-
09.01.11 - 16.04.11	55,00 EUR	-
16.04.11 - 04.06.11	85,00 EUR	-
04.06.11 - 25.06.11	100,00 EUR	-
25.06.11 - 03.09.11	120,00 EUR	-
03.09.11 - 17.09.11	100,00 EUR	-

Nebenkosten

Art	Preis	Kommentar
Reinigungspauschale	60,00 EUR	pro Buchung/Aufenthalt

Die Nebenkosten werden in jedem Fall erhoben, müssen also zur Berechnung eines Endpreises zu den Übernachtungskosten von oben hinzugerechnet werden.

Mindestmietdauer und An-/Abreisetage

von - bis	Mind.	An-/Abreisetage
29.08.10 - 12.09.10	7 Nächte	An/Ab: täglich
12.09.10 - 31.10.10	6 Nächte	An/Ab: täglich
31.10.10 - 19.12.10	5 Nächte	An/Ab: täglich
19.12.10 - 09.01.11	10 Nächte	An/Ab: täglich
09.01.11 - 25.06.11	7 Nächte	An/Ab: täglich
25.06.11 - 03.09.11	7 Nächte	An: Mo, Sa, So / Ab: Fr, Sa, So
03.09.11 - 17.12.11	7 Nächte	An/Ab: täglich

Kosten für Zusatzleistungen

Art	Preis	Kommentar
Wäschepaket pro Person	17,00 EUR	pro Buchung/Aufenthalt, ab 14 Übernachtungen im Preis enthalten, Alternativ kann die Wäsche auch vom Gast selbst mitgebracht werden

Irrtümer vorbehalten!